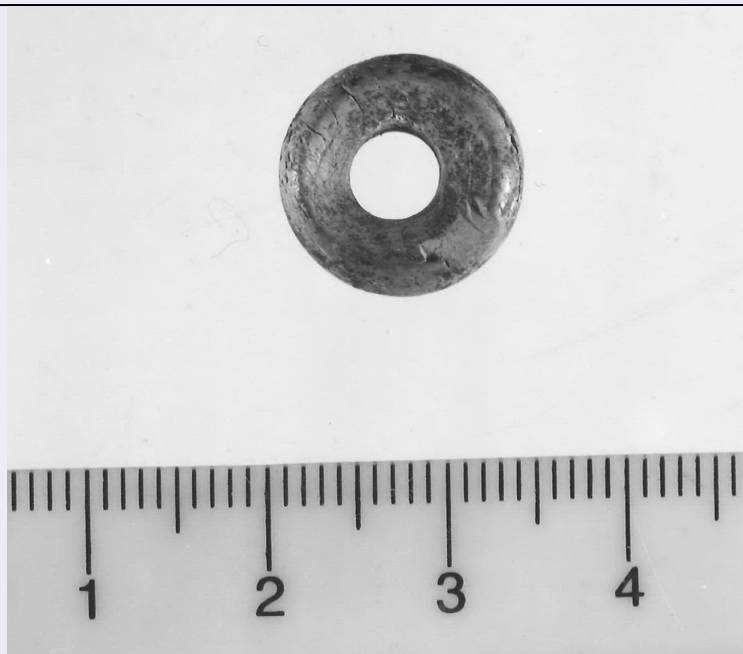


SCHEDA



CD - CODICI

TSK - Tipo di scheda RA

LIR - Livello di ricerca P

NCT - CODICE UNIVOCO

NCTR - Codice regione 11

NCTN - Numero catalogo generale 00090732

ESC - Ente schedatore S02

ECP - Ente competente S02

LC - LOCALIZZAZIONE

PVC - LOCALIZZAZIONE GEOGRAFICO-AMMINISTRATIVA

PVCP - Provincia AN

PVCC - Comune Ancona

LDC - COLLOCAZIONE SPECIFICA

LDCT - Tipologia palazzo

LDCQ - Qualificazione statale

LDCN - Denominazione attuale Palazzo Ferretti

LDCU - Indirizzo via Ferretti, 1

LDCM - Denominazione raccolta Museo Archeologico Nazionale delle Marche

LDCS - Specifiche piano 3: sala 5: vetrina 2 B: ripiano II

UB - UBICAZIONE

INV - INVENTARIO DI MUSEO O SOPRINTENDENZA

INVN - Numero 37903 e

INVD - Data 1980

LA - ALTRE LOCALIZZAZIONI

TCL - Tipo di Localizzazione	reperimento
-------------------------------------	-------------

PRV - LOCALIZZAZIONE GEOGRAFICO-AMMINISTRATIVA

PRVP - Provincia	MC
-------------------------	----

PRVC - Comune	Serravalle di Chienti
----------------------	-----------------------

PRVF - Frazione	Taverne
------------------------	---------

RP - REPERIMENTO

LGI - COORDINATE I.G.M. O ALTRO

LGII - Istituto	I.G.M.I.
------------------------	----------

LGIT - Denominazione tavoletta	Colfiorito
---------------------------------------	------------

LGIN - Numero foglio	123
-----------------------------	-----

LGIQ - Sigla quadrante	II SE
-------------------------------	-------

SPR - Specifiche di reperimento	tomba 1/ rinvenuta casualmente in seguito a lavori agricoli
--	---

DSC - DATI DI SCAVO

DSCF - Ente responsabile	SA AN
---------------------------------	-------

DSCD - Data di scavo	1968
-----------------------------	------

DSCI - Inventario di scavo	14
-----------------------------------	----

OG - OGGETTO

OGT - OGGETTO

OGTD - Definizione	anellino
---------------------------	----------

CLS - Classe e produzione	oggetti di ornamento
----------------------------------	----------------------

DT - CRONOLOGIA

DTZ - CRONOLOGIA GENERICA

DTZG - Secolo	sec. VII a.C.
----------------------	---------------

DTS - CRONOLOGIA SPECIFICA

DTSI - Da	699 a.C.
------------------	----------

DTSF - A	600 a.C.
-----------------	----------

DTM - Motivazione cronologia	bibliografia
-------------------------------------	--------------

AU - DEFINIZIONE CULTURALE

ATB - AMBITO CULTURALE

ATBD - Denominazione	Piceno III
-----------------------------	------------

ATBM - Motivazione dell'attribuzione	bibliografia
---	--------------

MT - DATI TECNICI

MTC - Materia e tecnica	osso
--------------------------------	------

MIS - MISURE

MISU - Unità	cm.
---------------------	-----

MISL - Larghezza	0.52
-------------------------	------

MISD - Diametro	1.35
------------------------	------

MISS - Spessore	0.45
------------------------	------

CO - CONSERVAZIONE

STC - STATO DI CONSERVAZIONE

STCC - Stato di conservazione	mutilo
STCS - Indicazioni specifiche	presenta due scheggiature
DA - DATI ANALITICI	
DES - DESCRIZIONE	
DESO - Indicazioni sull'oggetto	parte di elementi che compongono la collana nctn 00089688.
TU - CONDIZIONE GIURIDICA E VINCOLI	
CDG - CONDIZIONE GIURIDICA	
CDGG - Indicazione generica	proprietà Stato
CDGS - Indicazione specifica	Ministero per i Beni e le Attività Culturali
DO - FONTI E DOCUMENTI DI RIFERIMENTO	
FTA - FOTOGRAFIE	
FTAX - Genere	documentazione allegata
FTAP - Tipo	fotografia b.n.
FTAN - Codice identificativo	SA AN 215804
FTA - FOTOGRAFIE	
FTAX - Genere	documentazione allegata
FTAP - Tipo	diapositiva colore
FTAN - Codice identificativo	SA AN 238100
DRA - DOCUMENTAZIONE GRAFICA	
DRAT - Tipo	prospetto/ sezione
DRAS - Scala	1:1
DRAN - Codice identificativo	SA AN 3223
BIB - BIBLIOGRAFIA	
BIBX - Genere	bibliografia specifica
BIBA - Autore	Museo archeologico protostorica
BIBD - Anno di edizione	[1998]
BIBN - V., pp., nn.	p. 68
BIBH - Sigla per citazione	00000288
BIB - BIBLIOGRAFIA	
BIBX - Genere	bibliografia specifica
BIBA - Autore	Piceni Popolo Europa
BIBD - Anno di edizione	1999
BIBN - V., pp., nn.	p. 265, n. 539
BIBI - V., tavv., figg.	fig. 102
BIBH - Sigla per citazione	00000445
MST - MOSTRE	
MSTT - Titolo	Piceni. Popolo d'Europa
MSTL - Luogo	Francoforte

MSTD - Data	1999/2000
MST - MOSTRE	
MSTT - Titolo	Piceni. Popolo d'Europa
MSTL - Luogo	Ascoli Piceno
MSTD - Data	2000
CM - COMPILAZIONE	
CMP - COMPILAZIONE	
CMPD - Data	1998
CMPN - Nome compilatore	Consorzio Skeda (De Angelis D.)
FUR - Funzionario responsabile	Baldelli G.
AGG - AGGIORNAMENTO	
AGGD - Data	2008
AGGN - Nome revisore	Giangiacomis S.
ISP - ISPEZIONI	
ISPD - Data	2008
ISPN - Funzionario responsabile	Baldelli G.