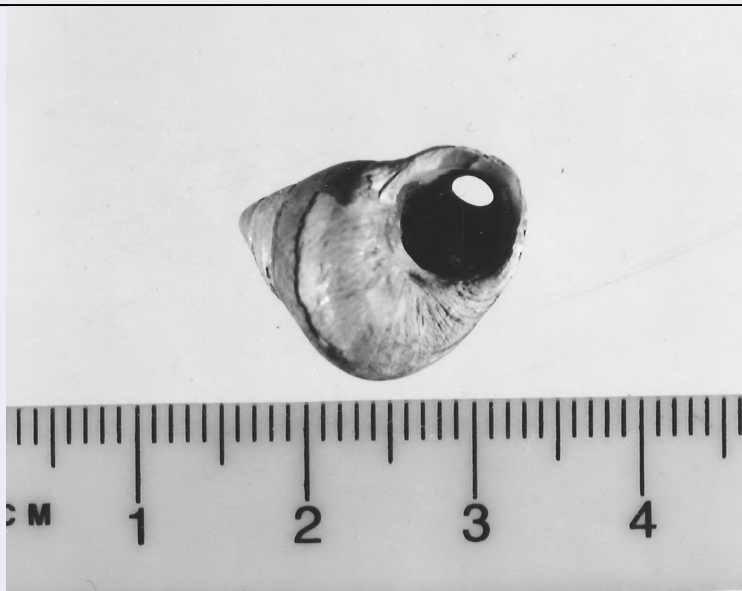


SCHEDA



CD - CODICI

TSK - Tipo di scheda	RA
LIR - Livello di ricerca	P
NCT - CODICE UNIVOCO	
NCTR - Codice regione	11
NCTN - Numero catalogo generale	00090734
ESC - Ente schedatore	S02
ECP - Ente competente	S02

LC - LOCALIZZAZIONE

PVC - LOCALIZZAZIONE GEOGRAFICO-AMMINISTRATIVA

PVCP - Provincia	AN
PVCC - Comune	Ancona

LDC - COLLOCAZIONE SPECIFICA

LDCT - Tipologia	palazzo
LDCQ - Qualificazione	statale
LDCN - Denominazione attuale	Palazzo Ferretti
LDCU - Indirizzo	via Ferretti, 1
LDCM - Denominazione raccolta	Museo Archeologico Nazionale delle Marche
LDCS - Specifiche	piano 3: sala 5: vetrina 2 B: ripiano II

UB - UBICAZIONE

INV - INVENTARIO DI MUSEO O SOPRINTENDENZA

INVN - Numero	37903 g
INVD - Data	1980

LA - ALTRE LOCALIZZAZIONI

TCL - Tipo di Localizzazione	reperimento
------------------------------	-------------

PRV - LOCALIZZAZIONE GEOGRAFICO-AMMINISTRATIVA

PRVP - Provincia	MC
PRVC - Comune	Serravalle di Chienti
PRVF - Frazione	Taverne
RP - REPERIMENTO	
LGI - COORDINATE I.G.M. O ALTRO	
LGII - Istituto	I.G.M.I.
LGIT - Denominazione tavoletta	Colfiorito
LGIN - Numero foglio	123
LGIQ - Sigla quadrante	II SE
SPR - Specifiche di reperimento	tomba 1/ rinvenuta casualmente in seguito a lavori agricoli
DSC - DATI DI SCAVO	
DSCF - Ente responsabile	SA AN
DSCD - Data di scavo	1968
DSCI - Inventario di scavo	23
OG - OGGETTO	
OGT - OGGETTO	
OGTD - Definizione	conchiglia forata
CLS - Classe e produzione	oggetti di ornamento
DT - CRONOLOGIA	
DTZ - CRONOLOGIA GENERICA	
DTZG - Secolo	sec. VII a.C.
DTS - CRONOLOGIA SPECIFICA	
DTSI - Da	699 a.C.
DTSF - A	600 a.C.
DTM - Motivazione cronologia	bibliografia
AU - DEFINIZIONE CULTURALE	
ATB - AMBITO CULTURALE	
ATBD - Denominazione	Piceno III
ATBM - Motivazione dell'attribuzione	bibliografia
MT - DATI TECNICI	
MTC - Materia e tecnica	conchiglia
MIS - MISURE	
MISU - Unità	cm.
MISL - Larghezza	1.35
MISN - Lunghezza	1.7
CO - CONSERVAZIONE	
STC - STATO DI CONSERVAZIONE	
STCC - Stato di conservazione	integro
STCS - Indicazioni	

specifiche	scheggiature superficiali
DA - DATI ANALITICI	
DES - DESCRIZIONE	
DESO - Indicazioni sull'oggetto	parte di elementi che compongono la collana nctn 00089688.
TU - CONDIZIONE GIURIDICA E VINCOLI	
CDG - CONDIZIONE GIURIDICA	
CDGG - Indicazione generica	proprietà Stato
CDGS - Indicazione specifica	Ministero per i Beni e le Attività Culturali
DO - FONTI E DOCUMENTI DI RIFERIMENTO	
FTA - FOTOGRAFIE	
FTAX - Genere	documentazione allegate
FTAP - Tipo	diapositiva colore
FTAN - Codice identificativo	SA AN 215806
FTA - FOTOGRAFIE	
FTAX - Genere	documentazione allegate
FTAP - Tipo	diapositiva colore
FTAN - Codice identificativo	SA AN 238100
DRA - DOCUMENTAZIONE GRAFICA	
DRAT - Tipo	prospetto/ sezione
DRAS - Scala	1:1
DRAN - Codice identificativo	SA AN 2921
BIB - BIBLIOGRAFIA	
BIBX - Genere	bibliografia specifica
BIBA - Autore	Museo archeologico protostorica
BIBD - Anno di edizione	[1998]
BIBN - V., pp., nn.	p. 68
BIBH - Sigla per citazione	00000288
BIB - BIBLIOGRAFIA	
BIBX - Genere	bibliografia specifica
BIBA - Autore	Piceni Popolo Europa
BIBD - Anno di edizione	1999
BIBN - V., pp., nn.	p. 265, n. 539
BIBI - V., tavv., figg.	fig. 102
BIBH - Sigla per citazione	00000445
MST - MOSTRE	
MSTT - Titolo	Piceni. Popolo d'Europa
MSTL - Luogo	Francoforte
MSTD - Data	1999/2000
MST - MOSTRE	

MSTT - Titolo	Piceni. Popolo d'Europa
MSTL - Luogo	Ascoli Piceno
MSTD - Data	2000
CM - COMPILAZIONE	
CMP - COMPILAZIONE	
CMPD - Data	1998
CMPN - Nome compilatore	Consorzio Skeda (De Angelis D.)
FUR - Funzionario responsabile	Baldelli G.
AGG - AGGIORNAMENTO	
AGGD - Data	2008
AGGN - Nome revisore	Giangiacomis S.
ISP - ISPEZIONI	
ISPD - Data	2008
ISPN - Funzionario responsabile	Baldelli G.