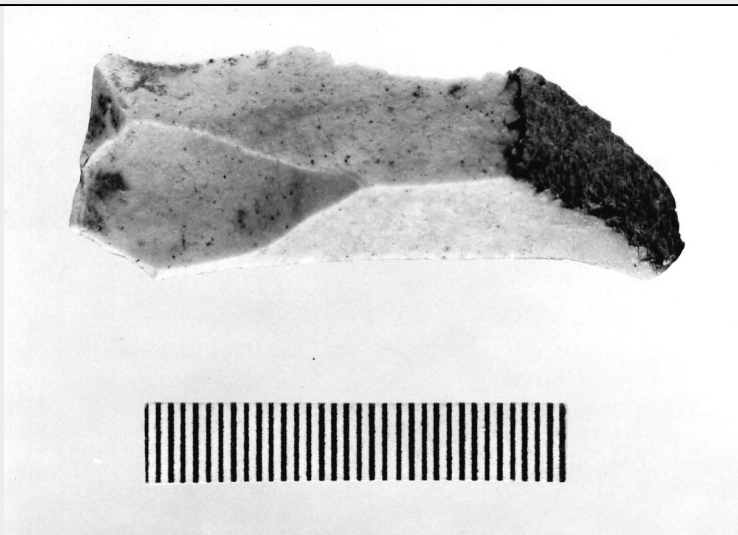


SCHEDA



CD - CODICI

TSK - Tipo di scheda RA

LIR - Livello di ricerca P

NCT - CODICE UNIVOCO

NCTR - Codice regione 11

NCTN - Numero catalogo generale 00026765

ESC - Ente schedatore S02

ECP - Ente competente S02

LC - LOCALIZZAZIONE

PVC - LOCALIZZAZIONE GEOGRAFICO-AMMINISTRATIVA

PVCP - Provincia AN

PVCC - Comune Ancona

LDC - COLLOCAZIONE SPECIFICA

LDCT - Tipologia palazzo

LDCQ - Qualificazione statale

LDCN - Denominazione attuale Palazzo Ferretti

LDCM - Denominazione raccolta Museo Archeologico Nazionale delle Marche

LDCS - Specifiche piano 2: sala VII: vetrina 13 A: ripiano I

UB - UBICAZIONE

INV - INVENTARIO DI MUSEO O SOPRINTENDENZA

INVN - Numero 35347

INVD - Data 1978

LA - ALTRE LOCALIZZAZIONI

TCL - Tipo di Localizzazione reperimento

PRV - LOCALIZZAZIONE GEOGRAFICO-AMMINISTRATIVA

PRVP - Provincia AP

PRVC - Comune Ascoli Piceno

PRVL - Località	Villa Panezia
RP - REPERIMENTO	
LGI - COORDINATE I.G.M. O ALTRO	
LGII - Istituto	I.G.M.I.
LGIT - Denominazione tavoletta	Ascoli Piceno Est
LGIN - Numero foglio	133
LGIQ - Sigla quadrante	IV SE
SPR - Specifiche di reperimento	insediamento/ saggi di scavo
DSC - DATI DI SCAVO	
DSCA - Autori dello scavo	Lollini D.
DSCD - Data di scavo	1977
DSCI - Inventario di scavo	VP III B4
OG - OGGETTO	
OGT - OGGETTO	
OGTD - Definizione	lama non ritoccata
CLS - Classe e produzione	industria litica
DT - CRONOLOGIA	
DTZ - CRONOLOGIA GENERICA	
DTZG - Secolo	Neolitico
DTS - CRONOLOGIA SPECIFICA	
DTSI - Da	3999 a.C.
DTSV - Validità	ca.
DTSF - A	3500 a.C.
DTSL - Validità	ca.
DTM - Motivazione cronologia	contesto
MT - DATI TECNICI	
MTC - Materia e tecnica	selce; scheggiatura
MIS - MISURE	
MISU - Unità	cm.
MISL - Larghezza	1.8
MISN - Lunghezza	4.8
MISS - Spessore	0.6
CO - CONSERVAZIONE	
STC - STATO DI CONSERVAZIONE	
STCC - Stato di conservazione	integro
STCS - Indicazioni specifiche	resti di cortice sull'estremità distale, leggera patina
TU - CONDIZIONE GIURIDICA E VINCOLI	
CDG - CONDIZIONE GIURIDICA	
CDGG - Indicazione generica	proprietà Stato

**CDGS - Indicazione
specifica**

Ministero per i Beni e le Attività Culturali

DO - FONTI E DOCUMENTI DI RIFERIMENTO

FTA - FOTOGRAFIE

FTAX - Genere documentazione allegata

FTAP - Tipo fotografia b.n.

FTAN - Codice identificativo SA AN 223312

FTA - FOTOGRAFIE

FTAX - Genere documentazione allegata

FTAP - Tipo fotografia b.n.

FTAN - Codice identificativo SA AN 223313

DRA - DOCUMENTAZIONE GRAFICA

DRAT - Tipo prospetto/ sezione

DRAS - Scala 1:1

**DRAN - Codice
identificativo** SA AN 7940

CM - COMPILAZIONE

CMP - COMPILAZIONE

CMPD - Data 1978

CMPN - Nome compilatore Silvestrini M.

**FUR - Funzionario
responsabile** Baldelli G.

AGG - AGGIORNAMENTO

AGGD - Data 1999

AGGN - Nome revisore Consorzio Skeda (De Angelis D.)