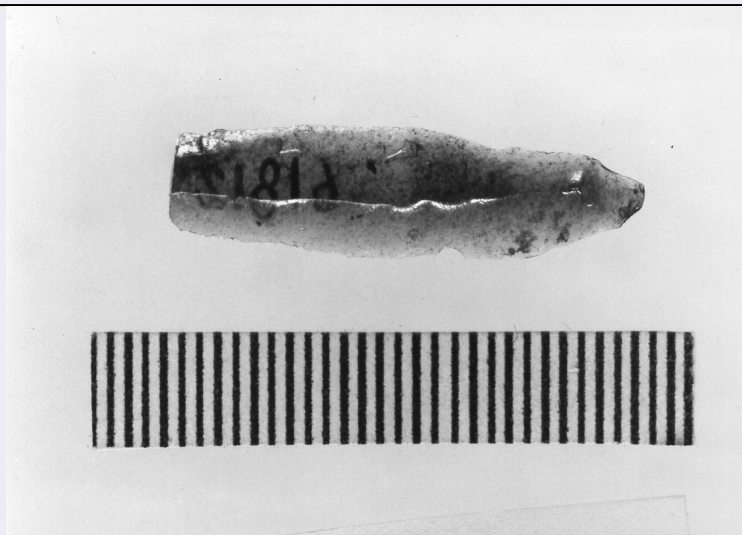


# SCHEDA



## CD - CODICI

TSK - Tipo di scheda	RA
LIR - Livello di ricerca	P
<b>NCT - CODICE UNIVOCO</b>	
NCTR - Codice regione	11
NCTN - Numero catalogo generale	00093075
ESC - Ente schedatore	S02
ECP - Ente competente	S02

## LC - LOCALIZZAZIONE

### PVC - LOCALIZZAZIONE GEOGRAFICO-AMMINISTRATIVA

PVCP - Provincia	AN
PVCC - Comune	Ancona

### LDC - COLLOCAZIONE SPECIFICA

LDCT - Tipologia	palazzo
LDCQ - Qualificazione	statale
LDCN - Denominazione attuale	Palazzo Ferretti
LDCM - Denominazione raccolta	Museo Archeologico Nazionale delle Marche
LDCS - Specifiche	piano 2: sala VII: vetrina 16 B: ripiano II

## UB - UBICAZIONE

### INV - INVENTARIO DI MUSEO O SOPRINTENDENZA

INVN - Numero	61812
INVD - Data	1999

## LA - ALTRE LOCALIZZAZIONI

TCL - Tipo di Localizzazione	reperimento
------------------------------	-------------

### PRV - LOCALIZZAZIONE GEOGRAFICO-AMMINISTRATIVA

PRVP - Provincia	MC
PRVC - Comune	Treia

PRVF - Frazione

Santa Maria in Selva

## RP - REPERIMENTO

### LGI - COORDINATE I.G.M. O ALTRO

LGII - Istituto

I.G.M.I.

LGIT - Denominazione  
tavoletta

Treia

LGIN - Numero foglio

124

LGIQ - Sigla quadrante

I NO

SPR - Specifiche di  
reperimento

insediamento

### DSC - DATI DI SCAVO

DSCA - Autori dello scavo

Lollini D.

DSCD - Data di scavo

1961-1962

DSCI - Inventario di scavo

cancellato

## OG - OGGETTO

### OGT - OGGETTO

OGTD - Definizione

lamella

CLS - Classe e produzione

industria litica

## DT - CRONOLOGIA

### DTZ - CRONOLOGIA GENERICA

DTZG - Secolo

Neolitico finale

### DTS - CRONOLOGIA SPECIFICA

DTSI - Da

3500 a.C.

DTSV - Validità

ca.

DTSF - A

3000 a.C.

DTSL - Validità

ca.

DTM - Motivazione cronologia

contesto

## MT - DATI TECNICI

MTC - Materia e tecnica

ossidiana; scheggiatura

### MIS - MISURE

MISU - Unità

cm.

MISL - Larghezza

0.7

MISN - Lunghezza

2.6

MISS - Spessore

0.1

## CO - CONSERVAZIONE

### STC - STATO DI CONSERVAZIONE

STCC - Stato di  
conservazione

mutilo

STCS - Indicazioni  
specifiche

privo dell'estremità distale

## TU - CONDIZIONE GIURIDICA E VINCOLI

### CDG - CONDIZIONE GIURIDICA

CDGG - Indicazione  
generica

proprietà Stato

**CDGS - Indicazione  
specifica**

Ministero per i Beni e le Attività Culturali

## **DO - FONTI E DOCUMENTI DI RIFERIMENTO**

### **FTA - FOTOGRAFIE**

**FTAX - Genere**

documentazione allegata

**FTAP - Tipo**

fotografia b.n.

**FTAN - Codice identificativo**

SA AN 222910

### **BIB - BIBLIOGRAFIA**

**BIBX - Genere**

bibliografia specifica

**BIBA - Autore**

Museo Archeologico

**BIBD - Anno di edizione**

1991

**BIBI - V., tavv., figg.**

f. p. 78 (?)

**BIBH - Sigla per citazione**

00000368

## **CM - COMPILAZIONE**

### **CMP - COMPILAZIONE**

**CMPD - Data**

1999

**CMPN - Nome compilatore**

Consorzio Skeda (De Angelis D.)

**FUR - Funzionario  
responsabile**

Baldelli G.