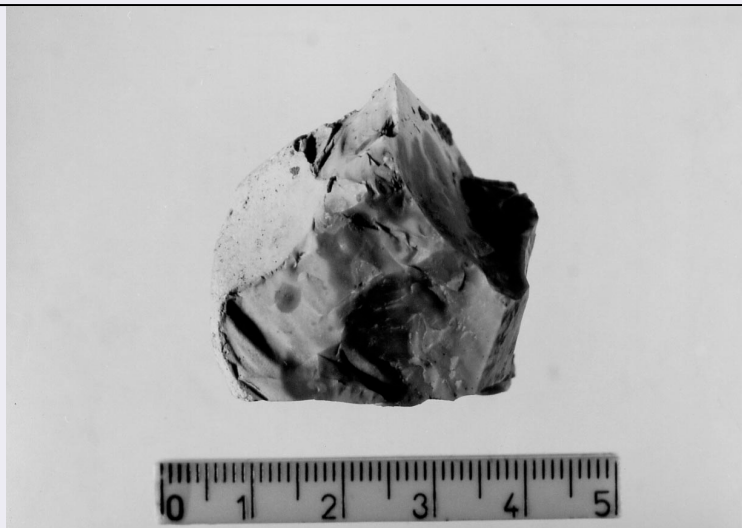


# SCHEDA



## CD - CODICI

|                                 |          |
|---------------------------------|----------|
| TSK - Tipo di scheda            | RA       |
| LIR - Livello di ricerca        | P        |
| <b>NCT - CODICE UNIVOCO</b>     |          |
| NCTR - Codice regione           | 11       |
| NCTN - Numero catalogo generale | 00093634 |
| ESC - Ente schedatore           | S02      |
| ECP - Ente competente           | S02      |

## LC - LOCALIZZAZIONE

### PVC - LOCALIZZAZIONE GEOGRAFICO-AMMINISTRATIVA

|                  |        |
|------------------|--------|
| PVCP - Provincia | AN     |
| PVCC - Comune    | Ancona |

### LDC - COLLOCAZIONE SPECIFICA

|                               |   |
|-------------------------------|---|
| LDCT - Tipologia              | palazzo                                     |
| LDCQ - Qualificazione         | statale                                     |
| LDCN - Denominazione attuale  | Palazzo Ferretti                            |
| LDCM - Denominazione raccolta | Museo Archeologico Nazionale delle Marche   |
| LDCS - Specifiche             | piano 2: sala VII: vetrina 14 A: ripiano II |

## UB - UBICAZIONE

### INV - INVENTARIO DI MUSEO O SOPRINTENDENZA

|               |       |
|---------------|-------|
| INVN - Numero | 61974 |
| INVD - Data   | 1999  |

## LA - ALTRE LOCALIZZAZIONI

|                              |             |
|------------------------------|-------------|
| TCL - Tipo di Localizzazione | reperimento |
|------------------------------|-------------|

### PRV - LOCALIZZAZIONE GEOGRAFICO-AMMINISTRATIVA

|                  |                  |
|------------------|------------------|
| PRVP - Provincia | AP               |
| PRVC - Comune    | Acquaviva Picena |

|  |                     |
|--|---------------------|
| PRVL - Località                            | Monte Tinello       |
| <b>RP - REPERIMENTO</b>                    |                     |
| <b>LGI - COORDINATE I.G.M. O ALTRO</b>     |                     |
| LGII - Istituto                            | I.G.M.I.            |
| LGIT - Denominazione tavoletta             | Ripatransone        |
| LGIN - Numero foglio                       | 133                 |
| LGIQ - Sigla quadrante                     | I NO                |
| SPR - Specifiche di reperimento            | insediamento        |
| <b>DSC - DATI DI SCAVO</b>                 |                     |
| DSCD - Data di scavo                       | 1983-1984           |
| DSCI - Inventario di scavo                 | MT DC SI            |
| <b>OG - OGGETTO</b>                        |                     |
| <b>OGT - OGGETTO</b>                       |                     |
| OGTD - Definizione                         | nucleo              |
| CLS - Classe e produzione                  | industria litica    |
| <b>DT - CRONOLOGIA</b>                     |                     |
| <b>DTZ - CRONOLOGIA GENERICA</b>           |                     |
| DTZG - Secolo                              | Neolitico finale    |
| <b>DTS - CRONOLOGIA SPECIFICA</b>          |                     |
| DTSI - Da                                  | 3600 a.C.           |
| DTSV - Validità                            | ca.                 |
| DTSF - A                                   | 3200 a.C.           |
| DTSL - Validità                            | ca.                 |
| DTM - Motivazione cronologia               | contesto            |
| <b>MT - DATI TECNICI</b>                   |                     |
| MTC - Materia e tecnica                    | selce; scheggiatura |
| <b>MIS - MISURE</b>                        |                     |
| MISU - Unità                               | cm.                 |
| MISL - Larghezza                           | 3                   |
| MISN - Lunghezza                           | 3.4                 |
| MISS - Spessore                            | 3.2                 |
| <b>CO - CONSERVAZIONE</b>                  |                     |
| <b>STC - STATO DI CONSERVAZIONE</b>        |                     |
| STCC - Stato di conservazione              | integro             |
| STCS - Indicazioni specifiche              | resti di cortice    |
| <b>TU - CONDIZIONE GIURIDICA E VINCOLI</b> |                     |
| <b>CDG - CONDIZIONE GIURIDICA</b>          |                     |
| CDGG - Indicazione generica                | proprietà Stato     |
| CDGS - Indicazione                         |                     |

specifica

Ministero per i Beni e le Attività Culturali

**DO - FONTI E DOCUMENTI DI RIFERIMENTO**

**FTA - FOTOGRAFIE**

**FTAX - Genere**

documentazione allegata

**FTAP - Tipo**

fotografia b.n.

**FTAN - Codice identificativo**

SA AN 225376

**CM - COMPILAZIONE**

**CMP - COMPILAZIONE**

**CMPD - Data**

1999

**CMPN - Nome compilatore**

Consorzio Skeda (Frisina M.T.)

**FUR - Funzionario  
responsabile**

Baldelli G.