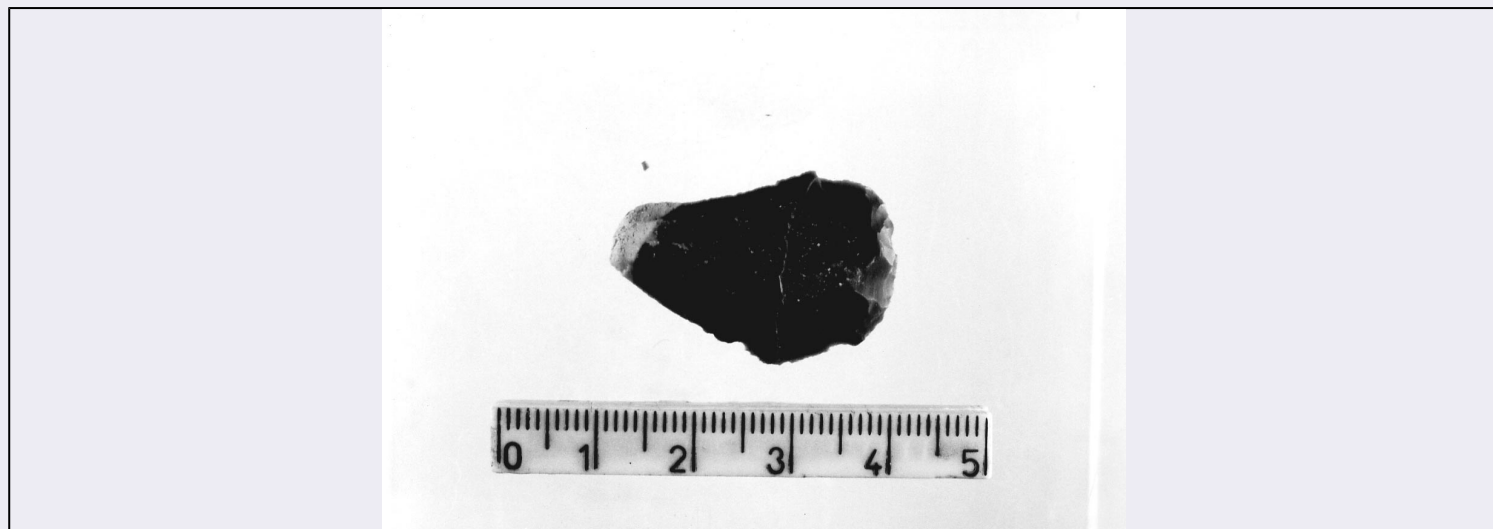


# SCHEDA



## CD - CODICI

TSK - Tipo di scheda RA

LIR - Livello di ricerca P

### NCT - CODICE UNIVOCO

NCTR - Codice regione 11

NCTN - Numero catalogo generale 00093777

ESC - Ente schedatore S02

ECP - Ente competente S02

## LC - LOCALIZZAZIONE

### PVC - LOCALIZZAZIONE GEOGRAFICO-AMMINISTRATIVA

PVCP - Provincia AN

PVCC - Comune Ancona

### LDC - COLLOCAZIONE SPECIFICA

LDCT - Tipologia palazzo

LDCQ - Qualificazione statale

LDCN - Denominazione attuale Palazzo Ferretti

LDCM - Denominazione raccolta Museo Archeologico Nazionale delle Marche

LDCS - Specifiche piano 2: sala VII: vetrina 13 A: ripiano II

## UB - UBICAZIONE

### INV - INVENTARIO DI MUSEO O SOPRINTENDENZA

INVN - Numero 45872

INVD - Data 1989

## LA - ALTRE LOCALIZZAZIONI

TCL - Tipo di Localizzazione reperimento

### PRV - LOCALIZZAZIONE GEOGRAFICO-AMMINISTRATIVA

PRVP - Provincia MC

PRVC - Comune Recanati

PRVL - Località	Fontenoce - Sambucheto
<b>RP - REPERIMENTO</b>	
<b>LGI - COORDINATE I.G.M. O ALTRO</b>	
LGII - Istituto	I.G.M.I.
LGIT - Denominazione tavoletta	Recanati
LGIN - Numero foglio	118
LGIQ - Sigla quadrante	III SO
SPR - Specifiche di reperimento	insediamento
<b>DSC - DATI DI SCAVO</b>	
DSCD - Data di scavo	1976-1985
DSCI - Inventario di scavo	SB R1
<b>OG - OGGETTO</b>	
<b>OGT - OGGETTO</b>	
OGTD - Definizione	grattatoio frontale lungo
CLS - Classe e produzione	industria litica
<b>DT - CRONOLOGIA</b>	
<b>DTZ - CRONOLOGIA GENERICA</b>	
DTZG - Secolo	Neolitico
<b>DTS - CRONOLOGIA SPECIFICA</b>	
DTSI - Da	3999 a.C.
DTSV - Validità	ca.
DTSF - A	3500 a.C.
DTSL - Validità	ca.
DTM - Motivazione cronologia	contesto
<b>MT - DATI TECNICI</b>	
MTC - Materia e tecnica	selce; scheggiatura
<b>MIS - MISURE</b>	
MISU - Unità	cm.
MISL - Larghezza	2
MISN - Lunghezza	3
MISS - Spessore	0.7
<b>CO - CONSERVAZIONE</b>	
<b>STC - STATO DI CONSERVAZIONE</b>	
STCC - Stato di conservazione	ricomposto
STCS - Indicazioni specifiche	ricomposto da due frammenti; tallone corticato
<b>TU - CONDIZIONE GIURIDICA E VINCOLI</b>	
<b>CDG - CONDIZIONE GIURIDICA</b>	
CDGG - Indicazione generica	proprietà Stato
CDGS - Indicazione	

specifica

Ministero per i Beni e le Attività Culturali

**DO - FONTI E DOCUMENTI DI RIFERIMENTO**

**FTA - FOTOGRAFIE**

**FTAX - Genere**

documentazione allegata

**FTAP - Tipo**

fotografia b.n.

**FTAN - Codice identificativo**

SA AN 224350

**CM - COMPILAZIONE**

**CMP - COMPILAZIONE**

**CMPD - Data**

1999

**CMPN - Nome compilatore**

Consorzio Skeda (Frisina M.T.)

**FUR - Funzionario  
responsabile**

Baldelli G.