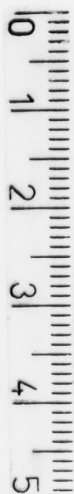


SCHEDA

40489



CD - CODICI

TSK - Tipo di scheda	RA
LIR - Livello di ricerca	P
NCT - CODICE UNIVOCO	
NCTR - Codice regione	11
NCTN - Numero catalogo generale	00093795
ESC - Ente schedatore	S02
ECP - Ente competente	S02

LC - LOCALIZZAZIONE

PVC - LOCALIZZAZIONE GEOGRAFICO-AMMINISTRATIVA

PVCP - Provincia	AN
PVCC - Comune	Ancona

LDC - COLLOCAZIONE SPECIFICA

LDCT - Tipologia	palazzo
LDCQ - Qualificazione	statale
LDCN - Denominazione attuale	Palazzo Ferretti
LDCM - Denominazione raccolta	Museo Archeologico Nazionale delle Marche
LDCS - Specifiche	piano 2: sala VII: vetrina 13 B: ripiano I

UB - UBICAZIONE

INV - INVENTARIO DI MUSEO O SOPRINTENDENZA

INVN - Numero	40489
INVD - Data	1986

LA - ALTRE LOCALIZZAZIONI

TCL - Tipo di Localizzazione	reperimento
------------------------------	-------------

PRV - LOCALIZZAZIONE GEOGRAFICO-AMMINISTRATIVA

PRVP - Provincia	MC
PRVC - Comune	Recanati

PRVL - Località	Fontenoce - Sambucheto
RP - REPERIMENTO	
LGI - COORDINATE I.G.M. O ALTRO	
LGII - Istituto	I.G.M.I.
LGIT - Denominazione tavoletta	Recanati
LGIN - Numero foglio	118
LGIQ - Sigla quadrante	III SO
SPR - Specifiche di reperimento	insediamento
DSC - DATI DI SCAVO	
DSCD - Data di scavo	1985
DSCI - Inventario di scavo	FN 85 C9 2
OG - OGGETTO	
OGT - OGGETTO	
OGTD - Definizione	olla/ frammento
CLS - Classe e produzione	ceramica di impasto
DT - CRONOLOGIA	
DTZ - CRONOLOGIA GENERICA	
DTZG - Secolo	Neolitico
DTS - CRONOLOGIA SPECIFICA	
DTSI - Da	3999 a.C.
DTSV - Validità	ca.
DTSF - A	3500 a.C.
DTSL - Validità	ca.
DTM - Motivazione cronologia	contesto
MT - DATI TECNICI	
MTC - Materia e tecnica	impasto; a mano
MIS - MISURE	
MISU - Unità	cm.
MISL - Larghezza	3.4
MISN - Lunghezza	3.3
CO - CONSERVAZIONE	
STC - STATO DI CONSERVAZIONE	
STCC - Stato di conservazione	frammentario
STCS - Indicazioni specifiche	si conserva parte dell'orlo e della parete
DA - DATI ANALITICI	
DES - DESCRIZIONE	
DESO - Indicazioni sull'oggetto	decorazione ad impressioni digitali
TU - CONDIZIONE GIURIDICA E VINCOLI	
CDG - CONDIZIONE GIURIDICA	

CDGG - Indicazione generica	proprietà Stato
CDGS - Indicazione specifica	Ministero per i Beni e le Attività Culturali
DO - FONTI E DOCUMENTI DI RIFERIMENTO	
FTA - FOTOGRAFIE	
FTAX - Genere	documentazione allegata
FTAP - Tipo	fotografia b.n.
FTAN - Codice identificativo	SA AN 224402
CM - COMPILAZIONE	
CMP - COMPILAZIONE	
CMPD - Data	1999
CMPN - Nome compilatore	Consorzio Skeda (Frisina M.T.)
FUR - Funzionario responsabile	Baldelli G.