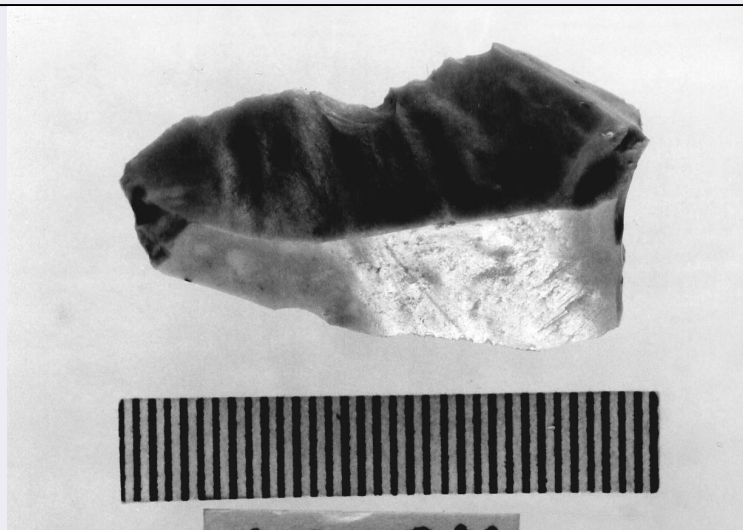


SCHEDA



CD - CODICI

TSK - Tipo di scheda RA

LIR - Livello di ricerca P

NCT - CODICE UNIVOCO

NCTR - Codice regione 11

NCTN - Numero catalogo
generale 00093890

ESC - Ente schedatore S02

ECP - Ente competente S02

LC - LOCALIZZAZIONE

PVC - LOCALIZZAZIONE GEOGRAFICO-AMMINISTRATIVA

PVCP - Provincia AN

PVCC - Comune Ancona

LDC - COLLOCAZIONE SPECIFICA

LDCT - Tipologia palazzo

LDCQ - Qualificazione statale

LDCN - Denominazione
attuale Palazzo Ferretti

LDCM - Denominazione
raccolta Museo Archeologico Nazionale delle Marche

LDCS - Specifiche piano 2: sala VII: vetrina 13 B: ripiano II

UB - UBICAZIONE

INV - INVENTARIO DI MUSEO O SOPRINTENDENZA

INVN - Numero 44197

INVD - Data 1989

LA - ALTRE LOCALIZZAZIONI

TCL - Tipo di Localizzazione reperimento

PRV - LOCALIZZAZIONE GEOGRAFICO-AMMINISTRATIVA

PRVP - Provincia MC

PRVC - Comune Recanati

| | |
|---------------------------------------|--|
| PRVL - Località | Fontenoce - Sambucheto |
| RP - REPERIMENTO | |
| LGI - COORDINATE I.G.M. O ALTRO | |
| LGII - Istituto | I.G.M.I. |
| LGIT - Denominazione tavoletta | Recanati |
| LGIN - Numero foglio | 118 |
| LGIQ - Sigla quadrante | III SO |
| SPR - Specifiche di reperimento | insediamento |
| DSC - DATI DI SCAVO | |
| DSCD - Data di scavo | 1976-1985 |
| DSCI - Inventario di scavo | illeggibile |
| OG - OGGETTO | |
| OGT - OGGETTO | |
| OGTD - Definizione | troncatura concava |
| CLS - Classe e produzione | industria litica |
| DT - CRONOLOGIA | |
| DTZ - CRONOLOGIA GENERICA | |
| DTZG - Secolo | Neolitico |
| DTS - CRONOLOGIA SPECIFICA | |
| DTSI - Da | 3999 a.C. |
| DTSV - Validità | ca. |
| DTSF - A | 3500 a.C. |
| DTSL - Validità | ca. |
| DTM - Motivazione cronologia | contesto |
| MT - DATI TECNICI | |
| MTC - Materia e tecnica | selce; scheggiatura |
| MIS - MISURE | |
| MISU - Unità | cm. |
| MISL - Larghezza | 1.8 |
| MISN - Lunghezza | 3.2 |
| MISS - Spessore | 0.6 |
| CO - CONSERVAZIONE | |
| STC - STATO DI CONSERVAZIONE | |
| STCC - Stato di conservazione | integro |
| TU - CONDIZIONE GIURIDICA E VINCOLI | |
| CDG - CONDIZIONE GIURIDICA | |
| CDGG - Indicazione generica | proprietà Stato |
| CDGS - Indicazione specifica | Ministero per i Beni e le Attività Culturali |
| DO - FONTI E DOCUMENTI DI RIFERIMENTO | |

FTA - FOTOGRAFIE

| | |
|-------------------------------------|-------------------------|
| FTAX - Genere | documentazione allegata |
| FTAP - Tipo | fotografia b.n. |
| FTAN - Codice identificativo | SA AN 224470 |

CM - COMPILAZIONE**CMP - COMPILAZIONE**

| | |
|---------------------------------------|--------------------------------|
| CMPD - Data | 1999 |
| CMPN - Nome compilatore | Consorzio Skeda (Frisina M.T.) |
| FUR - Funzionario responsabile | Baldelli G. |