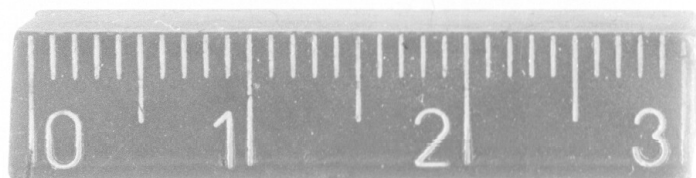


SCHEDA

31283



CD - CODICI

TSK - Tipo di scheda RA

LIR - Livello di ricerca P

NCT - CODICE UNIVOCO

NCTR - Codice regione 11

NCTN - Numero catalogo
generale 00000113

ESC - Ente schedatore S02

ECP - Ente competente S02

LC - LOCALIZZAZIONE

PVC - LOCALIZZAZIONE GEOGRAFICO-AMMINISTRATIVA

PVCP - Provincia AN

PVCC - Comune Ancona

LDC - COLLOCAZIONE SPECIFICA

LDCT - Tipologia palazzo

| | |
|--------------------------------------|---|
| LDCQ - Qualificazione | statale |
| LDCN - Denominazione attuale | Palazzo Ferretti |
| LDCU - Indirizzo | via Ferretti, 1 |
| LDCM - Denominazione raccolta | Museo Archeologico Nazionale delle Marche |
| LDCS - Specifiche | piano 2: sala V: vetrina 5 B: ripiano II |

UB - UBICAZIONE

INV - INVENTARIO DI MUSEO O SOPRINTENDENZA

| | |
|----------------------|-------|
| INVN - Numero | 31283 |
| INVD - Data | 1974 |

LA - ALTRE LOCALIZZAZIONI

| | |
|-------------------------------------|-------------|
| TCL - Tipo di Localizzazione | reperimento |
|-------------------------------------|-------------|

PRV - LOCALIZZAZIONE GEOGRAFICO-AMMINISTRATIVA

| | |
|-------------------------|-----------------|
| PRVP - Provincia | AN |
| PRVC - Comune | Arcevia |
| PRVL - Località | Ponte di Pietra |

RP - REPERIMENTO

LGI - COORDINATE I.G.M. O ALTRO

| | |
|---------------------------------------|-------------------|
| LGII - Istituto | I.G.M.I. |
| LGIT - Denominazione tavoletta | Serra San Quirico |
| LGIN - Numero foglio | 117 |
| LGIQ - Sigla quadrante | III NO |

LGC - PARTICELLE CATASTALI

| | |
|---------------------------|---------|
| LGCC - Comune | non id. |
| LGCM - Foglio | non id. |
| LGCA - Data foglio | non |
| LGCR - Particelle | non id. |
| LGCO - Proprietari | non id. |

| | |
|--|--------------|
| SPR - Specifiche di reperimento | insediamento |
|--|--------------|

DSC - DATI DI SCAVO

| | |
|-----------------------------------|------------|
| DSCA - Autori dello scavo | Lollini D. |
| DSCD - Data di scavo | 1964 |
| DSCI - Inventario di scavo | PdP E V |

OG - OGGETTO

OGT - OGGETTO

| | |
|----------------------------------|---|
| OGTD - Definizione | punta a faccia piana diritta/ frammento |
| CLS - Classe e produzione | industria litica |

DT - CRONOLOGIA

DTZ - CRONOLOGIA GENERICA

| | |
|----------------------|-----------------------|
| DTZG - Secolo | Paleolitico superiore |
|----------------------|-----------------------|

DTS - CRONOLOGIA SPECIFICA

| | |
|-------------------------------------|------------------------|
| DTSI - Da | 20411 b.p. |
| DTSV - Validità | ca. |
| DTSF - A | 17897 b.p. |
| DTSL - Validità | ca. |
| DTM - Motivazione cronologia | analisi chimico-fisica |

AU - DEFINIZIONE CULTURALE**ATB - AMBITO CULTURALE**

| | |
|---|--------------|
| ATBD - Denominazione | Gravettiano |
| ATBM - Motivazione dell'attribuzione | bibliografia |

MT - DATI TECNICI

| | |
|--------------------------------|---------------------|
| MTC - Materia e tecnica | selce; scheggiatura |
|--------------------------------|---------------------|

MIS - MISURE

| | |
|-------------------------|------|
| MISU - Unità | cm. |
| MISL - Larghezza | 2.73 |
| MISN - Lunghezza | 3.44 |
| MISS - Spessore | 0.81 |

CO - CONSERVAZIONE**STC - STATO DI CONSERVAZIONE**

| | |
|--------------------------------------|------------------------------|
| STCC - Stato di conservazione | frammentario |
| STCS - Indicazioni specifiche | frammento distale conservato |

TU - CONDIZIONE GIURIDICA E VINCOLI**CDG - CONDIZIONE GIURIDICA**

| | |
|-------------------------------------|--|
| CDGG - Indicazione generica | proprietà Stato |
| CDGS - Indicazione specifica | Ministero per i Beni e le Attività Culturali |

DO - FONTI E DOCUMENTI DI RIFERIMENTO**FTA - FOTOGRAFIE**

| | |
|-------------------------------------|-------------------------|
| FTAX - Genere | documentazione allegata |
| FTAP - Tipo | fotografia b.n. |
| FTAN - Codice identificativo | SA AN 268676 |

FTA - FOTOGRAFIE

| | |
|-------------------------------------|--------------------------|
| FTAX - Genere | documentazione esistente |
| FTAP - Tipo | fotografia b.n. |
| FTAN - Codice identificativo | SA AN 24064 |

DRA - DOCUMENTAZIONE GRAFICA

| | |
|-------------------------------------|--------------------|
| DRAT - Tipo | prospetto/ sezione |
| DRAS - Scala | 1:1 |
| DRAN - Codice identificativo | SA AN 219 |

BIB - BIBLIOGRAFIA

| | |
|-----------------------------------|------------------------|
| BIBX - Genere | bibliografia specifica |
| BIBA - Autore | Lollini D.G. |
| BIBD - Anno di edizione | 1991 |
| BIBN - V., pp., nn. | p. 38 |
| BIBH - Sigla per citazione | 00000368 |

CM - COMPILAZIONE**CMP - COMPILAZIONE**

| | |
|--------------------------------|--------------|
| CMPD - Data | 1972 |
| CMPN - Nome compilatore | Buttafoco V. |

| | |
|---------------------------------------|-------------|
| FUR - Funzionario responsabile | Baldelli G. |
|---------------------------------------|-------------|

AGG - AGGIORNAMENTO

| | |
|-----------------------------|------------------------------|
| AGGD - Data | 2003 |
| AGGN - Nome revisore | Consorzio Skeda (Socrate C.) |

ISP - ISPEZIONI

| | |
|--|-------------|
| ISPD - Data | 2003 |
| ISPN - Funzionario responsabile | Baldelli G. |