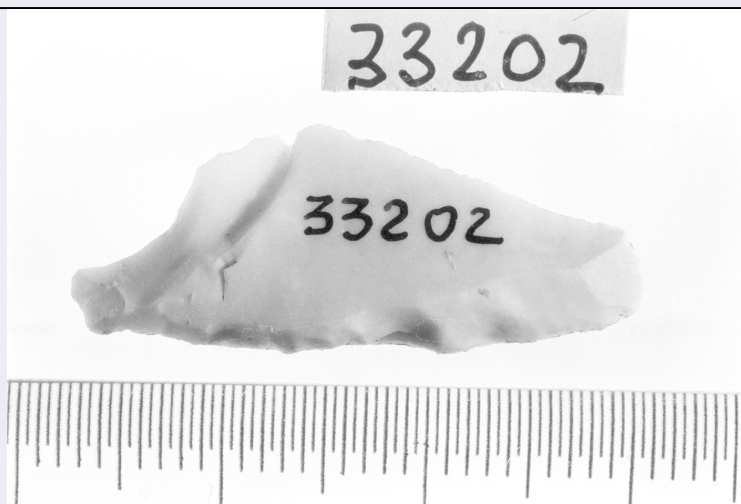


# SCHEDA



## CD - CODICI

TSK - Tipo di scheda RA

LIR - Livello di ricerca P

### NCT - CODICE UNIVOCO

NCTR - Codice regione 11

NCTN - Numero catalogo generale 00011285

ESC - Ente schedatore S02

ECP - Ente competente S02

## LC - LOCALIZZAZIONE

### PVC - LOCALIZZAZIONE GEOGRAFICO-AMMINISTRATIVA

PVCP - Provincia AN

PVCC - Comune Ancona

### LDC - COLLOCAZIONE SPECIFICA

LDCT - Tipologia palazzo

LDCQ - Qualificazione statale

LDCN - Denominazione attuale Palazzo Ferretti

LDCU - Indirizzo via Ferretti, 1

LDCM - Denominazione raccolta Museo Archeologico Nazionale delle Marche

LDCS - Specifiche piano 2: sala V: vetrina 7 C: ripiano II

## UB - UBICAZIONE

### INV - INVENTARIO DI MUSEO O SOPRINTENDENZA

INVN - Numero 33202

INVD - Data 1976

## LA - ALTRE LOCALIZZAZIONI

TCL - Tipo di Localizzazione reperimento

### PRV - LOCALIZZAZIONE GEOGRAFICO-AMMINISTRATIVA

PRVP - Provincia AN

<b>PRVC - Comune</b>	Fabriano
<b>PRVL - Località</b>	Grotta della Ferrovia/ Grotta dell'Abbondanza
<b>RP - REPERIMENTO</b>	
<b>LGI - COORDINATE I.G.M. O ALTRO</b>	
<b>LGII - Istituto</b>	I.G.M.I.
<b>LGIT - Denominazione tavoletta</b>	Jesi
<b>LGIN - Numero foglio</b>	117
<b>LGIQ - Sigla quadrante</b>	III NO
<b>LGC - PARTICELLE CATASTALI</b>	
<b>LGCC - Comune</b>	non id.
<b>LGCM - Foglio</b>	non id.
<b>LGCA - Data foglio</b>	non
<b>LGCR - Particelle</b>	non id.
<b>LGCO - Proprietari</b>	non id.
<b>SPR - Specifiche di reperimento</b>	insediamento in grotta
<b>DSC - DATI DI SCAVO</b>	
<b>DSCD - Data di scavo</b>	1966; 1972
<b>DSCI - Inventario di scavo</b>	G.F. Sett. E 2a i
<b>OG - OGGETTO</b>	
<b>OGT - OGGETTO</b>	
<b>OGTD - Definizione</b>	lama a dorso
<b>CLS - Classe e produzione</b>	industria litica
<b>DT - CRONOLOGIA</b>	
<b>DTZ - CRONOLOGIA GENERICA</b>	
<b>DTZG - Secolo</b>	Paleolitico superiore
<b>DTS - CRONOLOGIA SPECIFICA</b>	
<b>DTSI - Da</b>	11900 b.p.
<b>DTSV - Validità</b>	ca.
<b>DTSF - A</b>	11500 b.p.
<b>DTSL - Validità</b>	ca.
<b>DTM - Motivazione cronologia</b>	analisi chimico-fisica
<b>AU - DEFINIZIONE CULTURALE</b>	
<b>ATB - AMBITO CULTURALE</b>	
<b>ATBD - Denominazione</b>	Epigravettiano
<b>ATBM - Motivazione dell'attribuzione</b>	analisi stilistica
<b>MT - DATI TECNICI</b>	
<b>MTC - Materia e tecnica</b>	selce; scheggiatura
<b>MIS - MISURE</b>	
<b>MISU - Unità</b>	cm.
<b>MISL - Larghezza</b>	1.13

<b>MISN - Lunghezza</b>	2.82
<b>MISS - Spessore</b>	0.3
<b>CO - CONSERVAZIONE</b>	
<b>STC - STATO DI CONSERVAZIONE</b>	
<b>STCC - Stato di conservazione</b>	integro
<b>TU - CONDIZIONE GIURIDICA E VINCOLI</b>	
<b>CDG - CONDIZIONE GIURIDICA</b>	
<b>CDGG - Indicazione generica</b>	proprietà Stato
<b>CDGS - Indicazione specifica</b>	Ministero per i Beni e le Attività Culturali
<b>DO - FONTI E DOCUMENTI DI RIFERIMENTO</b>	
<b>FTA - FOTOGRAFIE</b>	
<b>FTAX - Genere</b>	documentazione allegata
<b>FTAP - Tipo</b>	fotografia b.n.
<b>FTAN - Codice identificativo</b>	SA AN 269190
<b>DRA - DOCUMENTAZIONE GRAFICA</b>	
<b>DRAT - Tipo</b>	prospetto/ sezione
<b>DRAS - Scala</b>	1:1
<b>DRAN - Codice identificativo</b>	SA AN 6866
<b>CM - COMPILAZIONE</b>	
<b>CMP - COMPILAZIONE</b>	
<b>CMPD - Data</b>	1976
<b>CMPN - Nome compilatore</b>	Guerreschi A.
<b>FUR - Funzionario responsabile</b>	Baldelli G.
<b>AGG - AGGIORNAMENTO</b>	
<b>AGGD - Data</b>	2003
<b>AGGN - Nome revisore</b>	Consorzio Skeda (Venturi L.)
<b>ISP - ISPEZIONI</b>	
<b>ISPD - Data</b>	2003
<b>ISPN - Funzionario responsabile</b>	Baldelli G.