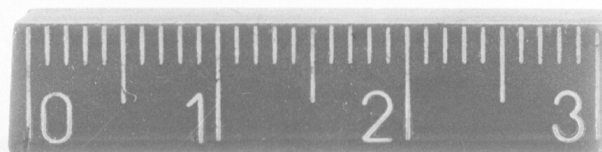


# SCHEDA

45070



## CD - CODICI

TSK - Tipo di scheda	RA
LIR - Livello di ricerca	P
<b>NCT - CODICE UNIVOCO</b>	
NCTR - Codice regione	11
NCTN - Numero catalogo generale	00033143
ESC - Ente schedatore	S02
ECP - Ente competente	S02

## LC - LOCALIZZAZIONE

### PVC - LOCALIZZAZIONE GEOGRAFICO-AMMINISTRATIVA

PVCP - Provincia	AN
PVCC - Comune	Ancona

### LDC - COLLOCAZIONE SPECIFICA

LDCT - Tipologia	palazzo
LDCQ - Qualificazione	statale
LDCN - Denominazione attuale	Palazzo Ferretti

<b>LDCU - Indirizzo</b>	via Ferretti, 1
<b>LDCM - Denominazione raccolta</b>	Museo Archeologico Nazionale delle Marche
<b>LDCS - Specifiche</b>	piano 2: sala V: vetrina 6 C: ripiano I

#### UB - UBICAZIONE

##### INV - INVENTARIO DI MUSEO O SOPRINTENDENZA

<b>INVN - Numero</b>	45070
<b>INVD - Data</b>	1989

#### LA - ALTRE LOCALIZZAZIONI

**TCL - Tipo di Localizzazione**      reperimento

##### PRV - LOCALIZZAZIONE GEOGRAFICO-AMMINISTRATIVA

<b>PRVP - Provincia</b>	AN
<b>PRVC - Comune</b>	Serra San Quirico
<b>PRVL - Località</b>	Fosso Mergaoni

#### RP - REPERIMENTO

##### LGI - COORDINATE I.G.M. O ALTRO

<b>LGII - Istituto</b>	I.G.M.I.
<b>LGIT - Denominazione tavoletta</b>	Serra S. Quirico
<b>LGIN - Numero foglio</b>	117
<b>LGIQ - Sigla quadrante</b>	III NO

##### LGC - PARTICELLE CATASTALI

<b>LGCC - Comune</b>	non id.
<b>LGCM - Foglio</b>	non id.
<b>LGCA - Data foglio</b>	non
<b>LGCR - Particelle</b>	non id.
<b>LGCO - Proprietari</b>	non id.
<b>SPR - Specifiche di reperimento</b>	giacimento paleolitico

##### DSC - DATI DI SCAVO

<b>DSCA - Autori dello scavo</b>	Silvestrini M.
<b>DSCD - Data di scavo</b>	1982
<b>DSCI - Inventario di scavo</b>	F M 82 B H

#### OG - OGGETTO

##### OGT - OGGETTO

<b>OGTD - Definizione</b>	grattatoio frontale corto a ritocco/ frammento
<b>CLS - Classe e produzione</b>	industria litica

#### DT - CRONOLOGIA

##### DTZ - CRONOLOGIA GENERICA

<b>DTZG - Secolo</b>	Paleolitico superiore
----------------------	-----------------------

##### DTS - CRONOLOGIA SPECIFICA

<b>DTSI - Da</b>	35000 b.p.
<b>DTSV - Validità</b>	ca.

<b>DTSF - A</b>	9500 b.p.
<b>DTSL - Validità</b>	ca.
<b>DTM - Motivazione cronologia</b>	contesto
<b>MT - DATI TECNICI</b>	
<b>MTC - Materia e tecnica</b>	selce; scheggiatura
<b>MIS - MISURE</b>	
<b>MISU - Unità</b>	cm.
<b>MISL - Larghezza</b>	3.6
<b>MISN - Lunghezza</b>	3.2
<b>MISS - Spessore</b>	1.17
<b>CO - CONSERVAZIONE</b>	
<b>STC - STATO DI CONSERVAZIONE</b>	
<b>STCC - Stato di conservazione</b>	frammentario
<b>STCS - Indicazioni specifiche</b>	frammento distale conservato; porzione di cortice conservato
<b>TU - CONDIZIONE GIURIDICA E VINCOLI</b>	
<b>CDG - CONDIZIONE GIURIDICA</b>	
<b>CDGG - Indicazione generica</b>	proprietà Stato
<b>CDGS - Indicazione specifica</b>	Ministero per i Beni e le Attività Culturali
<b>DO - FONTI E DOCUMENTI DI RIFERIMENTO</b>	
<b>FTA - FOTOGRAFIE</b>	
<b>FTAX - Genere</b>	documentazione allegata
<b>FTAP - Tipo</b>	fotografia b.n.
<b>FTAN - Codice identificativo</b>	SA AN 268885
<b>DRA - DOCUMENTAZIONE GRAFICA</b>	
<b>DRAT - Tipo</b>	prospetto/ sezione
<b>DRAS - Scala</b>	1:1
<b>DRAN - Codice identificativo</b>	SA AN 10997
<b>CM - COMPILAZIONE</b>	
<b>CMP - COMPILAZIONE</b>	
<b>CMPD - Data</b>	2003
<b>CMPN - Nome compilatore</b>	Consorzio Skeda (Socrate C.)
<b>FUR - Funzionario responsabile</b>	Baldelli G.