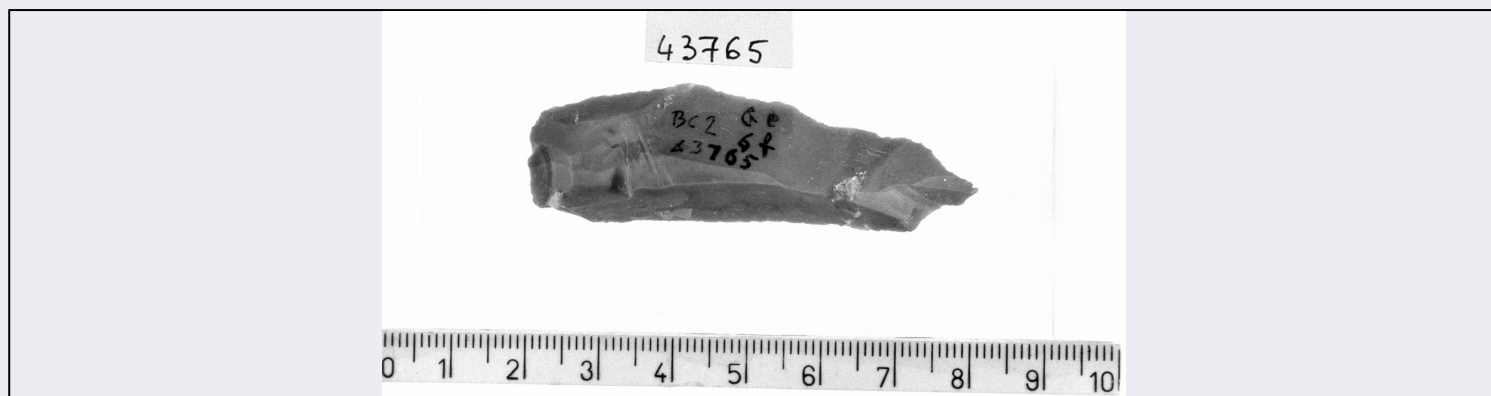


SCHEDA



CD - CODICI

TSK - Tipo di scheda RA

LIR - Livello di ricerca P

NCT - CODICE UNIVOCO

NCTR - Codice regione 11

NCTN - Numero catalogo generale 00095266

ESC - Ente schedatore S02

ECP - Ente competente S02

LC - LOCALIZZAZIONE

PVC - LOCALIZZAZIONE GEOGRAFICO-AMMINISTRATIVA

PVCP - Provincia AN

PVCC - Comune Ancona

LDC - COLLOCAZIONE SPECIFICA

LDCT - Tipologia palazzo

LDCQ - Qualificazione statale

LDCN - Denominazione attuale Palazzo Ferretti

LDCU - Indirizzo via Ferretti, 1

LDCM - Denominazione raccolta Museo Archeologico Nazionale delle Marche

LDCS - Specifiche piano 2: sala V: vetrina 8 A: ripiano I

UB - UBICAZIONE

INV - INVENTARIO DI MUSEO O SOPRINTENDENZA

INVN - Numero 43765

INVD - Data 1989

LA - ALTRE LOCALIZZAZIONI

TCL - Tipo di Localizzazione reperimento

PRV - LOCALIZZAZIONE GEOGRAFICO-AMMINISTRATIVA

PRVP - Provincia AN

PRVC - Comune Genga

PRVL - Località Grotta del Prete

RP - REPERIMENTO

LGI - COORDINATE I.G.M. O ALTRO

LGII - Istituto	I.G.M.I.
LGIT - Denominazione tavoletta	Fabriano
LGIN - Numero foglio	116
LGIQ - Sigla quadrante	II SE

LGC - PARTICELLE CATASTALI

LGCC - Comune	non id.
LGCM - Foglio	non id.
LGCA - Data foglio	non
LGCR - Particelle	non id.
LGCO - Proprietari	non id.
SPR - Specifiche di reperimento	riparo sotto roccia

DSC - DATI DI SCAVO

DSCD - Data di scavo	1964
DSCI - Inventario di scavo	GP 6 f

OG - OGGETTO**OGT - OGGETTO**

OGTD - Definizione	becco punta
CLS - Classe e produzione	industria litica

DT - CRONOLOGIA**DTZ - CRONOLOGIA GENERICA**

DTZG - Secolo	Paleolitico superiore
----------------------	-----------------------

DTS - CRONOLOGIA SPECIFICA

DTSI - Da	10180 b.p.
DTSV - Validità	ca.
DTSF - A	9800 b.p.
DTSL - Validità	ca.

DTM - Motivazione cronologia	analisi chimico-fisica
-------------------------------------	------------------------

AU - DEFINIZIONE CULTURALE**ATB - AMBITO CULTURALE**

ATBD - Denominazione	Epigravettiano
ATBM - Motivazione dell'attribuzione	analisi stilistica

MT - DATI TECNICI

MTC - Materia e tecnica	selce; scheggiatura
--------------------------------	---------------------

MIS - MISURE

MISU - Unità	cm.
MISL - Larghezza	1.94
MISN - Lunghezza	6.27
MISS - Spessore	0.78

CO - CONSERVAZIONE

STC - STATO DI CONSERVAZIONE

STCC - Stato di conservazione	integro
--------------------------------------	---------

TU - CONDIZIONE GIURIDICA E VINCOLI**CDG - CONDIZIONE GIURIDICA**

CDGG - Indicazione generica	proprietà Stato
------------------------------------	-----------------

CDGS - Indicazione specifica	Ministero per i Beni e le Attività Culturali
-------------------------------------	--

DO - FONTI E DOCUMENTI DI RIFERIMENTO**FTA - FOTOGRAFIE**

FTAX - Genere	documentazione allegata
----------------------	-------------------------

FTAP - Tipo	fotografia b.n.
--------------------	-----------------

FTAN - Codice identificativo	SA AN 269422
-------------------------------------	--------------

DRA - DOCUMENTAZIONE GRAFICA

DRAT - Tipo	prospetto/ sezione
--------------------	--------------------

DRAS - Scala	1:1
---------------------	-----

DRAN - Codice identificativo	SA AN 15461
-------------------------------------	-------------

CM - COMPILAZIONE**CMP - COMPILAZIONE**

CMPD - Data	1986
--------------------	------

CMPN - Nome compilatore	Longo L.
--------------------------------	----------

FUR - Funzionario responsabile	Baldelli G.
---------------------------------------	-------------

AGG - AGGIORNAMENTO

AGGD - Data	2003
--------------------	------

AGGN - Nome revisore	Consorzio Skeda (Socrate C.)
-----------------------------	------------------------------

ISP - ISPEZIONI

ISPD - Data	2003
--------------------	------

ISPN - Funzionario responsabile	Baldelli G.
--	-------------