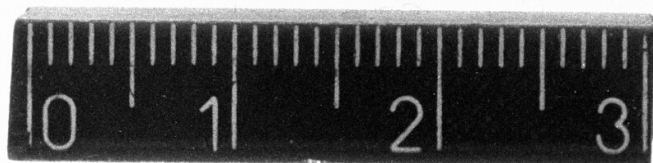


SCHEDA

44086



CD - CODICI

TSK - Tipo di scheda RA

LIR - Livello di ricerca P

NCT - CODICE UNIVOCO

NCTR - Codice regione 11

NCTN - Numero catalogo
generale 00095463

ESC - Ente schedatore S02

ECP - Ente competente S02

LC - LOCALIZZAZIONE

PVC - LOCALIZZAZIONE GEOGRAFICO-AMMINISTRATIVA

PVCP - Provincia AN

PVCC - Comune Ancona

LDC - COLLOCAZIONE SPECIFICA

LDCT - Tipologia	palazzo
LDCQ - Qualificazione	statale
LDCN - Denominazione attuale	Palazzo Ferretti
LDCU - Indirizzo	via Ferretti, 1
LDCM - Denominazione raccolta	Museo Archeologico Nazionale delle Marche
LDCS - Specifiche	piano 2: sala V: vetrina 8 B: ripiano III

UB - UBICAZIONE**INV - INVENTARIO DI MUSEO O SOPRINTENDENZA**

INVN - Numero	44086
INVD - Data	1989

LA - ALTRE LOCALIZZAZIONI

TCL - Tipo di Localizzazione	reperimento
-------------------------------------	-------------

PRV - LOCALIZZAZIONE GEOGRAFICO-AMMINISTRATIVA

PRVP - Provincia	AN
PRVC - Comune	Genga
PRVL - Località	Grotta del Prete

RP - REPERIMENTO**LGI - COORDINATE I.G.M. O ALTRO**

LGII - Istituto	I.G.M.I.
LGIT - Denominazione tavoletta	Fabriano
LGIN - Numero foglio	116
LGIQ - Sigla quadrante	II SE

LGC - PARTICELLE CATASTALI

LGCC - Comune	non id.
LGCM - Foglio	non id.
LGCA - Data foglio	non
LGCR - Particelle	non id.
LGCO - Proprietari	non id.
SPR - Specifiche di reperimento	riparo sotto roccia

DSC - DATI DI SCAVO

DSCD - Data di scavo	1964
DSCI - Inventario di scavo	GP 6 f

OG - OGGETTO**OGT - OGGETTO**

OGTD - Definizione	scheggia non ritoccata
CLS - Classe e produzione	industria litica

DT - CRONOLOGIA**DTZ - CRONOLOGIA GENERICA**

DTZG - Secolo	Paleolitico superiore
DTS - CRONOLOGIA SPECIFICA	
DTSI - Da	10180 b.p.
DTSV - Validità	ca.
DTSF - A	9800 b.p.
DTSL - Validità	ca.
DTM - Motivazione cronologia	analisi chimico-fisica
AU - DEFINIZIONE CULTURALE	
ATB - AMBITO CULTURALE	
ATBD - Denominazione	Epigravettiano
ATBM - Motivazione dell'attribuzione	analisi stilistica
MT - DATI TECNICI	
MTC - Materia e tecnica	selce; scheggiatura
MIS - MISURE	
MISU - Unità	cm.
MISL - Larghezza	3.3
MISN - Lunghezza	2.6
MISS - Spessore	0.9
CO - CONSERVAZIONE	
STC - STATO DI CONSERVAZIONE	
STCC - Stato di conservazione	integro
STCS - Indicazioni specifiche	scheggia parzialmente corticata
TU - CONDIZIONE GIURIDICA E VINCOLI	
CDG - CONDIZIONE GIURIDICA	
CDGG - Indicazione generica	proprietà Stato
CDGS - Indicazione specifica	Ministero per i Beni e le Attività Culturali
DO - FONTI E DOCUMENTI DI RIFERIMENTO	
FTA - FOTOGRAFIE	
FTAX - Genere	documentazione allegata
FTAP - Tipo	fotografia b.n.
FTAN - Codice identificativo	SA AN 269549
DRA - DOCUMENTAZIONE GRAFICA	
DRAT - Tipo	prospetto/ sezione
DRAS - Scala	1:1
DRAN - Codice identificativo	SA AN 15730
CM - COMPILAZIONE	
CMP - COMPILAZIONE	
CMPD - Data	1986

CMPN - Nome compilatore	Longo L.
FUR - Funzionario responsabile	Baldelli G.
AGG - AGGIORNAMENTO	
AGGD - Data	2003
AGGN - Nome revisore	Consorzio Skeda (Socrate C.)
ISP - ISPEZIONI	
ISPD - Data	2003
ISPN - Funzionario responsabile	Baldelli G.
AN - ANNOTAZIONI	
OSS - Osservazioni	appartiene al nucleo parzialmente ricomposto con numero di inventario 44079-44082 assieme alle schegge ed alle lame numero di inventario 44083, 44084, 44085