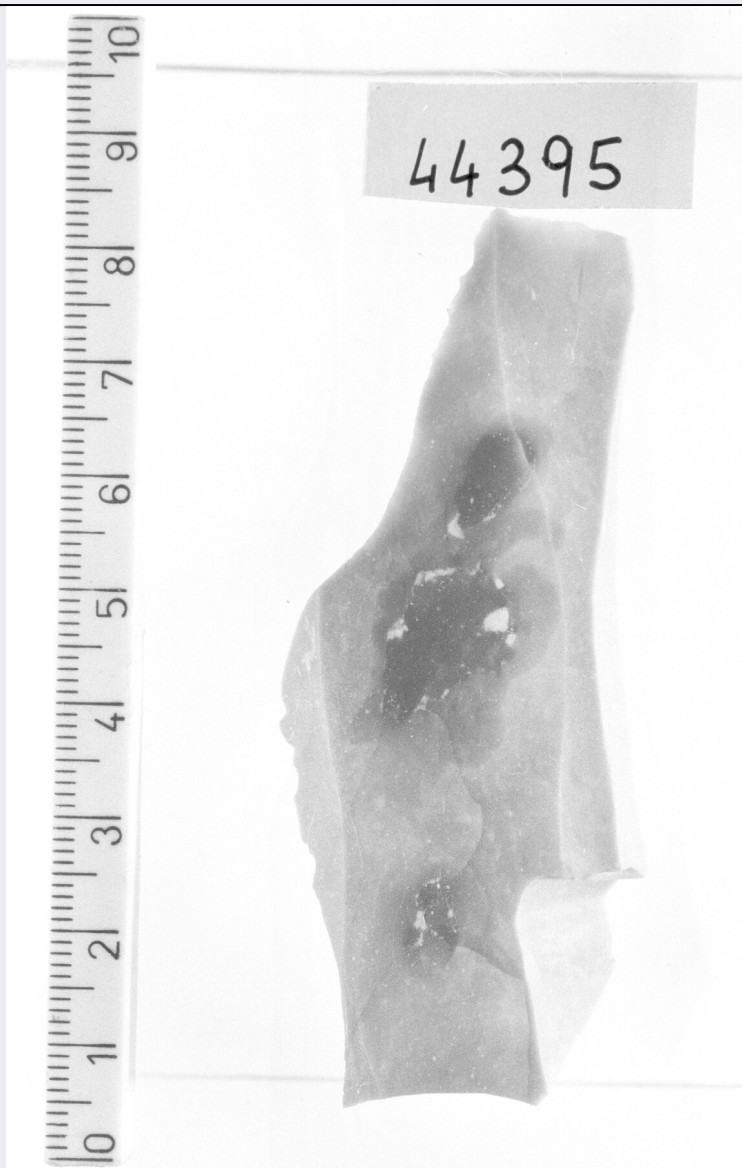


SCHEDA



CD - CODICI

| | |
|---------------------------------|----------|
| TSK - Tipo di scheda | RA |
| LIR - Livello di ricerca | P |
| NCT - CODICE UNIVOCO | |
| NCTR - Codice regione | 11 |
| NCTN - Numero catalogo generale | 00095569 |
| ESC - Ente schedatore | S02 |
| ECP - Ente competente | S02 |

LC - LOCALIZZAZIONE

PVC - LOCALIZZAZIONE GEOGRAFICO-AMMINISTRATIVA

| | |
|------------------|--------|
| PVCP - Provincia | AN |
| PVCC - Comune | Ancona |

LDC - COLLOCAZIONE SPECIFICA

| | |
|-----------------------|---------|
| LDCT - Tipologia | palazzo |
| LDCQ - Qualificazione | statale |

| | |
|--------------------------------------|---|
| LDCN - Denominazione attuale | Palazzo Ferretti |
| LDCU - Indirizzo | via Ferretti, 1 |
| LDCM - Denominazione raccolta | Museo Archeologico Nazionale delle Marche |
| LDCS - Specifiche | piano 2: sala V: vetrina 6 A: ripiano I |

UB - UBICAZIONE

INV - INVENTARIO DI MUSEO O SOPRINTENDENZA

| | |
|----------------------|-------|
| INVN - Numero | 44395 |
| INVD - Data | 1989 |

LA - ALTRE LOCALIZZAZIONI

TCL - Tipo di Localizzazione reperimento

PRV - LOCALIZZAZIONE GEOGRAFICO-AMMINISTRATIVA

| | |
|-------------------------|-----------------|
| PRVP - Provincia | AN |
| PRVC - Comune | Arcevia |
| PRVL - Località | Ponte di Pietra |

RP - REPERIMENTO

LGI - COORDINATE I.G.M. O ALTRO

| | |
|---------------------------------------|-------------------|
| LGII - Istituto | I.G.M.I. |
| LGIT - Denominazione tavoletta | Serra San Quirico |
| LGIN - Numero foglio | 117 |
| LGIQ - Sigla quadrante | III NO |

LGC - PARTICELLE CATASTALI

| | |
|---------------------------|---------|
| LGCC - Comune | non id. |
| LGCM - Foglio | non id. |
| LGCA - Data foglio | non |
| LGCR - Particelle | non id. |
| LGCO - Proprietari | non id. |

SPR - Specifiche di reperimento insediamento

DSC - DATI DI SCAVO

| | |
|-----------------------------------|----------------|
| DSCA - Autori dello scavo | Silvestrini M. |
| DSCD - Data di scavo | 1987 |
| DSCI - Inventario di scavo | PdP 87 14 E 17 |

OG - OGGETTO

OGT - OGGETTO

| | |
|----------------------------------|-------------------|
| OGTD - Definizione | bulino su ritocco |
| CLS - Classe e produzione | industria litica |

DT - CRONOLOGIA

DTZ - CRONOLOGIA GENERICA

| | |
|----------------------|-----------------------|
| DTZG - Secolo | Paleolitico superiore |
|----------------------|-----------------------|

DTS - CRONOLOGIA SPECIFICA

| | |
|--|--|
| DTSI - Da | 20411 b.p. |
| DTSV - Validità | ca. |
| DTSF - A | 17897 b.p. |
| DTSL - Validità | ca. |
| DTM - Motivazione cronologia | analisi chimico-fisica |
| AU - DEFINIZIONE CULTURALE | |
| ATB - AMBITO CULTURALE | |
| ATBD - Denominazione | Gravettiano |
| ATBM - Motivazione dell'attribuzione | bibliografia |
| MT - DATI TECNICI | |
| MTC - Materia e tecnica | selce; scheggiatura |
| MIS - MISURE | |
| MISU - Unità | cm. |
| MISL - Larghezza | 3.25 |
| MISN - Lunghezza | 8.1 |
| MISS - Spessore | 0.8 |
| CO - CONSERVAZIONE | |
| STC - STATO DI CONSERVAZIONE | |
| STCC - Stato di conservazione | integro |
| TU - CONDIZIONE GIURIDICA E VINCOLI | |
| CDG - CONDIZIONE GIURIDICA | |
| CDGG - Indicazione generica | proprietà Stato |
| CDGS - Indicazione specifica | Ministero per i Beni e le Attività Culturali |
| DO - FONTI E DOCUMENTI DI RIFERIMENTO | |
| FTA - FOTOGRAFIE | |
| FTAX - Genere | documentazione allegata |
| FTAP - Tipo | fotografia b.n. |
| FTAN - Codice identificativo | SA AN 268756 |
| DRA - DOCUMENTAZIONE GRAFICA | |
| DRAT - Tipo | prospetto/ sezione |
| DRAS - Scala | 1:1 |
| DRAN - Codice identificativo | SA AN 15055 |
| CM - COMPILAZIONE | |
| CMP - COMPILAZIONE | |
| CMPD - Data | 2003 |
| CMPN - Nome compilatore | Consorzio Skeda (Socrate C.) |
| FUR - Funzionario responsabile | Baldelli G. |