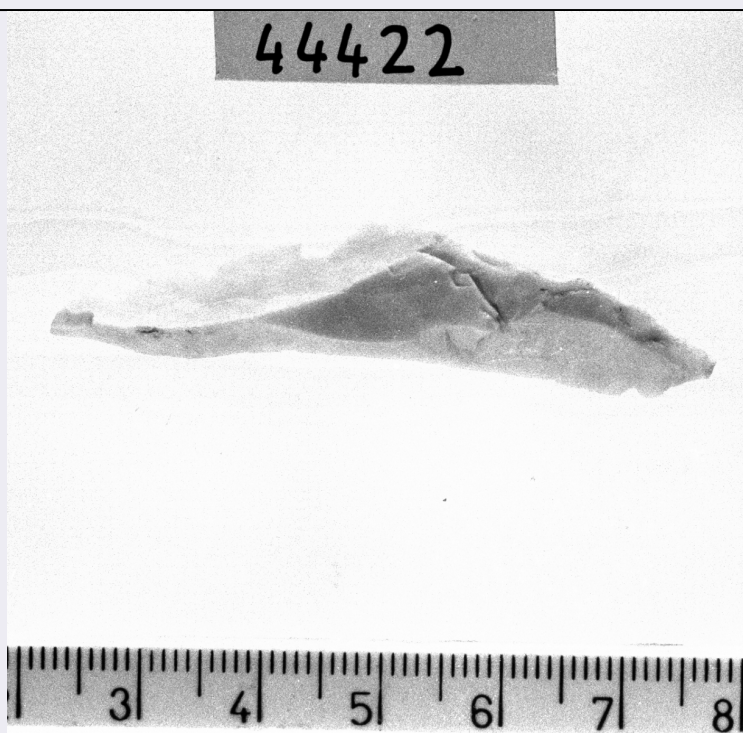


# SCHEDA



## CD - CODICI

TSK - Tipo di scheda	RA
LIR - Livello di ricerca	P
NCT - CODICE UNIVOCO	
NCTR - Codice regione	11
NCTN - Numero catalogo generale	00095580
ESC - Ente schedatore	S02
ECP - Ente competente	S02

## LC - LOCALIZZAZIONE

### PVC - LOCALIZZAZIONE GEOGRAFICO-AMMINISTRATIVA

PVCP - Provincia	AN
PVCC - Comune	Ancona

### LDC - COLLOCAZIONE SPECIFICA

LDCT - Tipologia	palazzo
LDCQ - Qualificazione	statale
LDCN - Denominazione attuale	Palazzo Ferretti
LDCU - Indirizzo	via Ferretti, 1
LDCM - Denominazione raccolta	Museo Archeologico Nazionale delle Marche
LDCS - Specifiche	piano 2: sala V: vetrina 6 A: ripiano II

## UB - UBICAZIONE

### INV - INVENTARIO DI MUSEO O SOPRINTENDENZA

INVN - Numero	44422
INVD - Data	1989

**LA - ALTRE LOCALIZZAZIONI**

**TCL - Tipo di Localizzazione**      reperimento

**PRV - LOCALIZZAZIONE GEOGRAFICO-AMMINISTRATIVA**

**PRVP - Provincia**                      AN

**PRVC - Comune**                        Arcevia

**PRVL - Località**                        Ponte di Pietra

**RP - REPERIMENTO****LGI - COORDINATE I.G.M. O ALTRO**

**LGII - Istituto**                            I.G.M.I.

**LGIT - Denominazione  
tavoletta**                                  Serra San Quirico

**LGIN - Numero foglio**                  117

**LGIQ - Sigla quadrante**                III NO

**LGC - PARTICELLE CATASTALI**

**LGCC - Comune**                        non id.

**LGCM - Foglio**                            non id.

**LGCA - Data foglio**                      non

**LGCR - Particelle**                        non id.

**LGCO - Proprietari**                      non id.

**SPR - Specifiche di  
reperimento**                                insediamento

**DSC - DATI DI SCAVO**

**DSCA - Autori dello scavo**              Silvestrini M.

**DSCD - Data di scavo**                    1987

**DSCI - Inventario di scavo**              PdP 6158 15 F 23

**OG - OGGETTO****OGT - OGGETTO**

**OGTD - Definizione**                      ritaglio di bulino

**CLS - Classe e produzione**              industria litica

**DT - CRONOLOGIA****DTZ - CRONOLOGIA GENERICA**

**DTZG - Secolo**                              Paleolitico superiore

**DTS - CRONOLOGIA SPECIFICA**

**DTSI - Da**                                      20411 b.p.

**DTSV - Validità**                            ca.

**DTSF - A**                                      17897 b.p.

**DTSL - Validità**                            ca.

**DTM - Motivazione cronologia**        analisi chimico-fisica

**AU - DEFINIZIONE CULTURALE****ATB - AMBITO CULTURALE**

**ATBD - Denominazione**                    Gravettiano

**ATBM - Motivazione  
dell'attribuzione**                          bibliografia

**MT - DATI TECNICI**

<b>MTC - Materia e tecnica</b>	selce; scheggiatura
--------------------------------	---------------------

**MIS - MISURE**

<b>MISU - Unità</b>	cm.
---------------------	-----

<b>MISL - Larghezza</b>	1.22
-------------------------	------

<b>MISN - Lunghezza</b>	5.67
-------------------------	------

<b>MISS - Spessore</b>	0.5
------------------------	-----

**CO - CONSERVAZIONE****STC - STATO DI CONSERVAZIONE**

<b>STCC - Stato di conservazione</b>	integro
--------------------------------------	---------

**TU - CONDIZIONE GIURIDICA E VINCOLI****CDG - CONDIZIONE GIURIDICA**

<b>CDGG - Indicazione generica</b>	proprietà Stato
------------------------------------	-----------------

<b>CDGS - Indicazione specifica</b>	Ministero per i Beni e le Attività Culturali
-------------------------------------	--

**DO - FONTI E DOCUMENTI DI RIFERIMENTO****FTA - FOTOGRAFIE**

<b>FTAX - Genere</b>	documentazione allegata
----------------------	-------------------------

<b>FTAP - Tipo</b>	fotografia b.n.
--------------------	-----------------

<b>FTAN - Codice identificativo</b>	SA AN 268762
-------------------------------------	--------------

**DRA - DOCUMENTAZIONE GRAFICA**

<b>DRAT - Tipo</b>	prospetto/ sezione
--------------------	--------------------

<b>DRAS - Scala</b>	1:1
---------------------	-----

<b>DRAN - Codice identificativo</b>	SA AN 15060
-------------------------------------	-------------

**CM - COMPILAZIONE****CMP - COMPILAZIONE**

<b>CMPD - Data</b>	1987
--------------------	------

<b>CMPN - Nome compilatore</b>	Longo L.
--------------------------------	----------

<b>FUR - Funzionario responsabile</b>	Silvestrini M.
---------------------------------------	----------------

**AGG - AGGIORNAMENTO**

<b>AGGD - Data</b>	2003
--------------------	------

<b>AGGN - Nome revisore</b>	Consorzio Skeda (Socrate C.)
-----------------------------	------------------------------

**ISP - ISPEZIONI**

<b>ISPD - Data</b>	2003
--------------------	------

<b>ISPN - Funzionario responsabile</b>	Baldelli G.
--	-------------