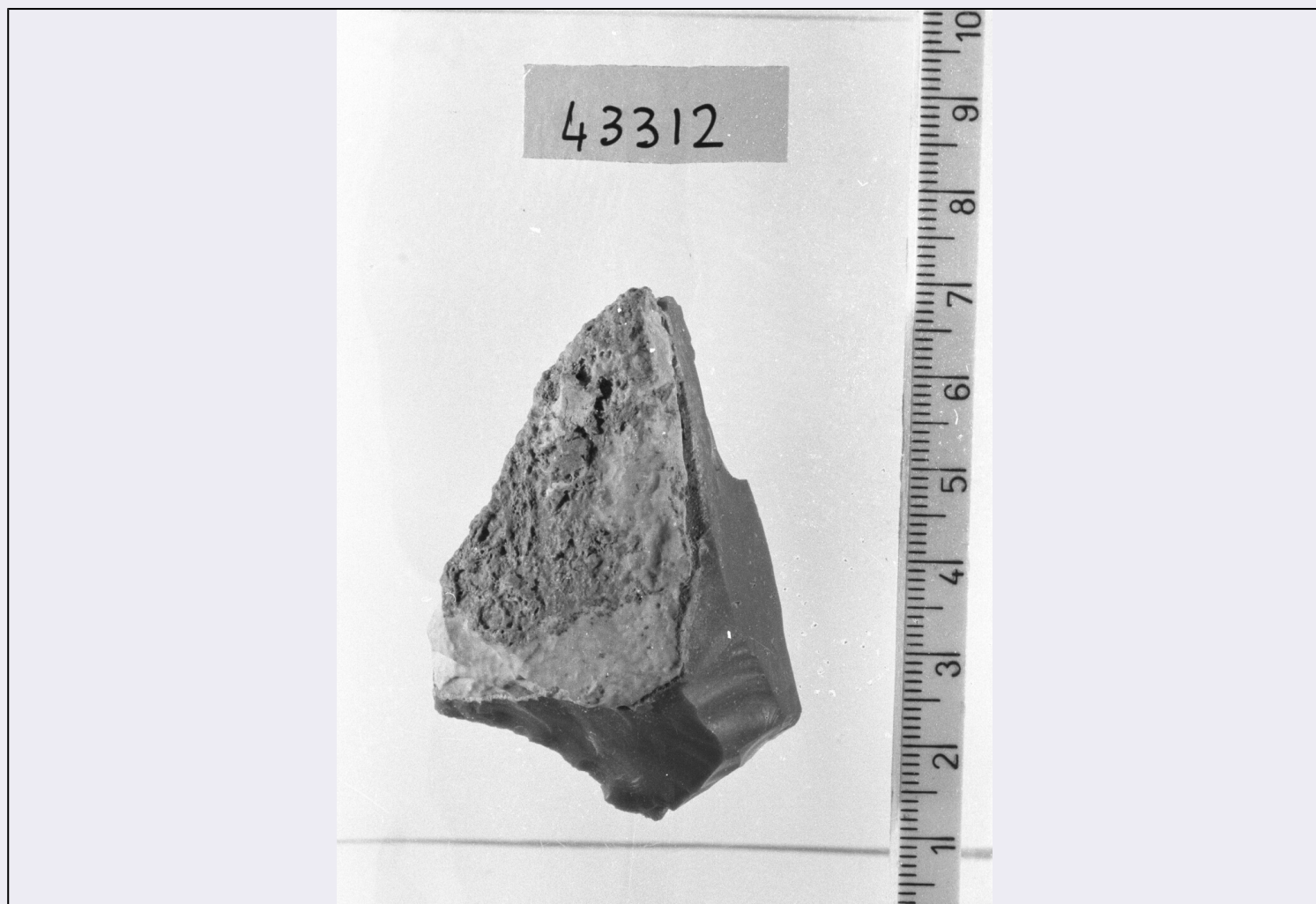


# SCHEDA



## CD - CODICI

TSK - Tipo di scheda RA

LIR - Livello di ricerca P

### NCT - CODICE UNIVOCO

NCTR - Codice regione 11

NCTN - Numero catalogo generale 00095651

ESC - Ente schedatore S02

ECP - Ente competente S02

## LC - LOCALIZZAZIONE

### PVC - LOCALIZZAZIONE GEOGRAFICO-AMMINISTRATIVA

PVCP - Provincia AN

PVCC - Comune Ancona

### LDC - COLLOCAZIONE SPECIFICA

LDCT - Tipologia palazzo

LDCQ - Qualificazione statale

LDCN - Denominazione attuale Palazzo Ferretti

LDCU - Indirizzo via Ferretti, 1

LDCM - Denominazione

<b>raccolta</b>	Museo Archeologico Nazionale delle Marche
<b>LDCS - Specifiche</b>	piano 2: sala V: vetrina 6 B: ripiano II
<b>UB - UBICAZIONE</b>	
<b>INV - INVENTARIO DI MUSEO O SOPRINTENDENZA</b>	
<b>INVN - Numero</b>	43312
<b>INVD - Data</b>	1988
<b>LA - ALTRE LOCALIZZAZIONI</b>	
<b>TCL - Tipo di Localizzazione</b>	reperimento
<b>PRV - LOCALIZZAZIONE GEOGRAFICO-AMMINISTRATIVA</b>	
<b>PRVP - Provincia</b>	AN
<b>PRVC - Comune</b>	Arcevia
<b>PRVL - Località</b>	Ponte di Pietra
<b>RP - REPERIMENTO</b>	
<b>LGI - COORDINATE I.G.M. O ALTRO</b>	
<b>LGII - Istituto</b>	I.G.M.I.
<b>LGIT - Denominazione tavoletta</b>	Serra San Quirico
<b>LGIN - Numero foglio</b>	117
<b>LGIQ - Sigla quadrante</b>	III NO
<b>LGC - PARTICELLE CATASTALI</b>	
<b>LGCC - Comune</b>	non id.
<b>LGCM - Foglio</b>	non id.
<b>LGCA - Data foglio</b>	non
<b>LGCR - Particelle</b>	non id.
<b>LGCO - Proprietari</b>	non id.
<b>SPR - Specifiche di reperimento</b>	insediamento
<b>DSC - DATI DI SCAVO</b>	
<b>DSCA - Autori dello scavo</b>	Lollini D.
<b>DSCD - Data di scavo</b>	1964
<b>DSCI - Inventario di scavo</b>	PdP 1963
<b>OG - OGGETTO</b>	
<b>OGT - OGGETTO</b>	
<b>OGTD - Definizione</b>	bulino a stacco laterale su ritocco trasversale
<b>CLS - Classe e produzione</b>	industria litica
<b>DT - CRONOLOGIA</b>	
<b>DTZ - CRONOLOGIA GENERICA</b>	
<b>DTZG - Secolo</b>	Paleolitico superiore
<b>DTS - CRONOLOGIA SPECIFICA</b>	
<b>DTSI - Da</b>	20411 b.p.
<b>DTSV - Validità</b>	ca.
<b>DTSF - A</b>	17897 b.p.
<b>DTSL - Validità</b>	ca.

<b>DTM - Motivazione cronologia</b>	analisi chimico-fisica
-------------------------------------	------------------------

## **AU - DEFINIZIONE CULTURALE**

### **ATB - AMBITO CULTURALE**

<b>ATBD - Denominazione</b>	Gravettiano
-----------------------------	-------------

<b>ATBM - Motivazione dell'attribuzione</b>	bibliografia
---	--------------

## **MT - DATI TECNICI**

<b>MTC - Materia e tecnica</b>	selce; scheggiatura
--------------------------------	---------------------

### **MIS - MISURE**

<b>MISU - Unità</b>	cm.
---------------------	-----

<b>MISL - Larghezza</b>	3.9
-------------------------	-----

<b>MISN - Lunghezza</b>	5.8
-------------------------	-----

<b>MISS - Spessore</b>	2
------------------------	---

## **CO - CONSERVAZIONE**

### **STC - STATO DI CONSERVAZIONE**

<b>STCC - Stato di conservazione</b>	integro
--------------------------------------	---------

<b>STCS - Indicazioni specifiche</b>	ricavato su scheggia corticata
--------------------------------------	--------------------------------

## **TU - CONDIZIONE GIURIDICA E VINCOLI**

### **CDG - CONDIZIONE GIURIDICA**

<b>CDGG - Indicazione generica</b>	proprietà Stato
------------------------------------	-----------------

<b>CDGS - Indicazione specifica</b>	Ministero per i Beni e le Attività Culturali
-------------------------------------	--

## **DO - FONTI E DOCUMENTI DI RIFERIMENTO**

### **FTA - FOTOGRAFIE**

<b>FTAX - Genere</b>	documentazione allegata
----------------------	-------------------------

<b>FTAP - Tipo</b>	fotografia b.n.
--------------------	-----------------

<b>FTAN - Codice identificativo</b>	SA AN 268851
-------------------------------------	--------------

### **DRA - DOCUMENTAZIONE GRAFICA**

<b>DRAT - Tipo</b>	prospetto/ sezione
--------------------	--------------------

<b>DRAS - Scala</b>	1:1
---------------------	-----

<b>DRAN - Codice identificativo</b>	SA AN 14934
-------------------------------------	-------------

## **CM - COMPILAZIONE**

### **CMP - COMPILAZIONE**

<b>CMPD - Data</b>	1987
--------------------	------

<b>CMPN - Nome compilatore</b>	Longo L.
--------------------------------	----------

<b>FUR - Funzionario responsabile</b>	Silvestrini M.
---------------------------------------	----------------

### **AGG - AGGIORNAMENTO**

<b>AGGD - Data</b>	2003
--------------------	------

<b>AGGN - Nome revisore</b>	Consorzio Skeda (Socrate C.)
-----------------------------	------------------------------

**ISP - ISPEZIONI****ISPD - Data**

2003

**ISPN - Funzionario  
responsabile**

Baldelli G.