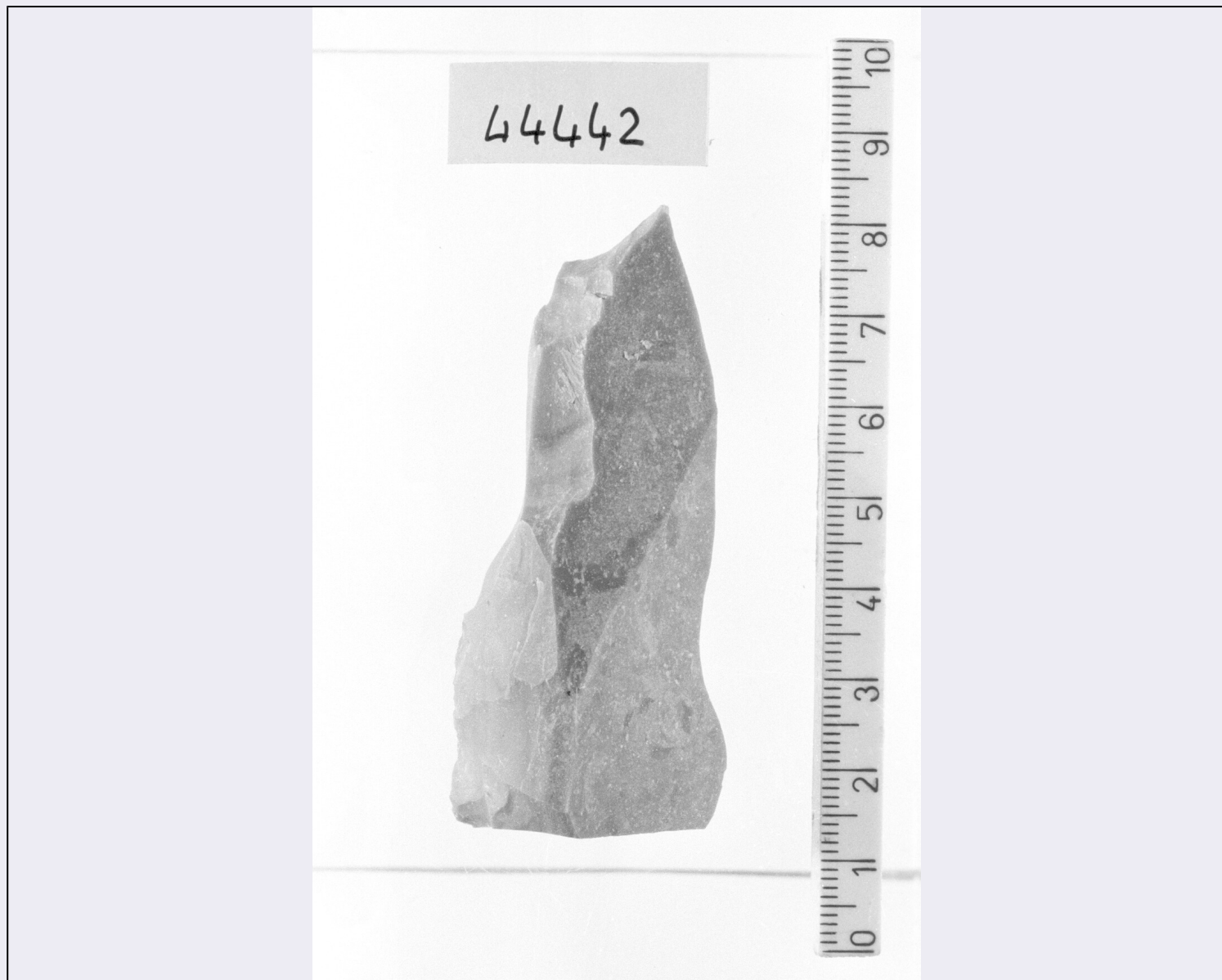


SCHEDA



CD - CODICI

TSK - Tipo di scheda	RA
LIR - Livello di ricerca	P
NCT - CODICE UNIVOCO	
NCTR - Codice regione	11
NCTN - Numero catalogo generale	00095652
ESC - Ente schedatore	S02
ECP - Ente competente	S02

LC - LOCALIZZAZIONE

PVC - LOCALIZZAZIONE GEOGRAFICO-AMMINISTRATIVA

PVCP - Provincia	AN
PVCC - Comune	Ancona

LDC - COLLOCAZIONE SPECIFICA

LDCT - Tipologia	palazzo
LDCQ - Qualificazione	statale

LDCN - Denominazione attuale	Palazzo Ferretti
LDCU - Indirizzo	via Ferretti, 1
LDCM - Denominazione raccolta	Museo Archeologico Nazionale delle Marche
LDCS - Specifiche	piano 2: sala V: vetrina 6 B: ripiano II
UB - UBICAZIONE	
INV - INVENTARIO DI MUSEO O SOPRINTENDENZA	
INVN - Numero	44442
INVD - Data	1989
LA - ALTRE LOCALIZZAZIONI	
TCL - Tipo di Localizzazione	reperimento
PRV - LOCALIZZAZIONE GEOGRAFICO-AMMINISTRATIVA	
PRVP - Provincia	AN
PRVC - Comune	Arcevia
PRVL - Località	Ponte di Pietra
RP - REPERIMENTO	
LGI - COORDINATE I.G.M. O ALTRO	
LGII - Istituto	I.G.M.I.
LGIT - Denominazione tavoletta	Serra San Quirico
LGIN - Numero foglio	117
LGIQ - Sigla quadrante	III NO
LGC - PARTICELLE CATASTALI	
LGCC - Comune	non id.
LGCM - Foglio	non id.
LGCA - Data foglio	non
LGCR - Particelle	non id.
LGCO - Proprietari	non id.
SPR - Specifiche di reperimento	insediamento
DSC - DATI DI SCAVO	
DSCA - Autori dello scavo	Silvestrini M.
DSCD - Data di scavo	1987
DSCI - Inventario di scavo	PdP 87 23 6287
OG - OGGETTO	
OGT - OGGETTO	
OGTD - Definizione	bulino a stacco laterale su ritocco trasversale
CLS - Classe e produzione	industria litica
DT - CRONOLOGIA	
DTZ - CRONOLOGIA GENERICA	
DTZG - Secolo	Paleolitico superiore
DTS - CRONOLOGIA SPECIFICA	

DTSI - Da	20411 b.p.
DTSV - Validità	ca.
DTSF - A	17897 b.p.
DTSL - Validità	ca.
DTM - Motivazione cronologia	analisi chimico-fisica
AU - DEFINIZIONE CULTURALE	
ATB - AMBITO CULTURALE	
ATBD - Denominazione	Gravettiano
ATBM - Motivazione dell'attribuzione	bibliografia
MT - DATI TECNICI	
MTC - Materia e tecnica	selce; scheggiatura
MIS - MISURE	
MISU - Unità	cm.
MISL - Larghezza	3.12
MISN - Lunghezza	7.0
MISS - Spessore	0.9
CO - CONSERVAZIONE	
STC - STATO DI CONSERVAZIONE	
STCC - Stato di conservazione	integro
TU - CONDIZIONE GIURIDICA E VINCOLI	
CDG - CONDIZIONE GIURIDICA	
CDGG - Indicazione generica	proprietà Stato
CDGS - Indicazione specifica	Ministero per i Beni e le Attività Culturali
DO - FONTI E DOCUMENTI DI RIFERIMENTO	
FTA - FOTOGRAFIE	
FTAX - Genere	documentazione allegata
FTAP - Tipo	fotografia b.n.
FTAN - Codice identificativo	SA AN 268852
DRA - DOCUMENTAZIONE GRAFICA	
DRAT - Tipo	prospetto/ sezione
DRAS - Scala	1:1
DRAN - Codice identificativo	SA AN 15079
CM - COMPILAZIONE	
CMP - COMPILAZIONE	
CMPD - Data	1987
CMPN - Nome compilatore	Longo L.
FUR - Funzionario responsabile	Silvestrini M.
AGG - AGGIORNAMENTO	

AGGD - Data	2003
AGGN - Nome revisore	Consorzio Skeda (Socrate C.)
ISP - ISPEZIONI	
ISPD - Data	2003
ISPN - Funzionario responsabile	Baldelli G.