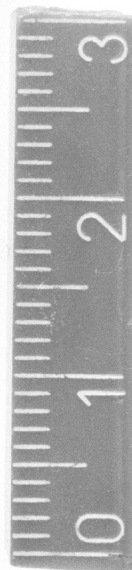


# SCHEDA

63525



## CD - CODICI

TSK - Tipo di scheda RA

LIR - Livello di ricerca P

### NCT - CODICE UNIVOCO

NCTR - Codice regione 11

NCTN - Numero catalogo generale 00095913

ESC - Ente schedatore S02

ECP - Ente competente S02

## LC - LOCALIZZAZIONE

### PVC - LOCALIZZAZIONE GEOGRAFICO-AMMINISTRATIVA

PVCP - Provincia AN

PVCC - Comune Ancona

### LDC - COLLOCAZIONE SPECIFICA

LDCT - Tipologia palazzo

LDCQ - Qualificazione statale

LDCN - Denominazione attuale Palazzo Ferretti

LDCU - Indirizzo via Ferretti, 1

LDCM - Denominazione raccolta Museo Archeologico Nazionale delle Marche

|   |   |
|---|---|
| <b>LDCS - Specifiche</b>                              | piano 2: sala V: vetrina 7 C: ripiano I       |
| <b>UB - UBICAZIONE</b>                                |   |
| <b>INV - INVENTARIO DI MUSEO O SOPRINTENDENZA</b>     |   |
| <b>INVN - Numero</b>                                  | 63525   |
| <b>INVD - Data</b>                                    | 1999  |
| <b>LA - ALTRE LOCALIZZAZIONI</b>                      |   |
| <b>TCL - Tipo di Localizzazione</b>                   | reperimento                                   |
| <b>PRV - LOCALIZZAZIONE GEOGRAFICO-AMMINISTRATIVA</b> |   |
| <b>PRVP - Provincia</b>                               | AN  |
| <b>PRVC - Comune</b>                                  | Fabriano                                      |
| <b>PRVL - Località</b>                                | Grotta della Ferrovia/ Grotta dell'Abbondanza |
| <b>RP - REPERIMENTO</b>                               |   |
| <b>LGI - COORDINATE I.G.M. O ALTRO</b>                |   |
| <b>LGII - Istituto</b>                                | I.G.M.I.                                      |
| <b>LGIT - Denominazione tavoletta</b>                 | Jesi  |
| <b>LGIN - Numero foglio</b>                           | 117   |
| <b>LGIQ - Sigla quadrante</b>                         | III NO  |
| <b>LGC - PARTICELLE CATASTALI</b>                     |   |
| <b>LGCC - Comune</b>                                  | non id.                                       |
| <b>LGCM - Foglio</b>                                  | non id.                                       |
| <b>LGCA - Data foglio</b>                             | non   |
| <b>LGCR - Particelle</b>                              | non id.                                       |
| <b>LGCO - Proprietari</b>                             | non id.                                       |
| <b>SPR - Specifiche di reperimento</b>                | insediamento in grotta                        |
| <b>DSC - DATI DI SCAVO</b>                            |   |
| <b>DSCD - Data di scavo</b>                           | 1966; 1972                                    |
| <b>DSCI - Inventario di scavo</b>                     | G.F. rim.                                     |
| <b>OG - OGGETTO</b>                                   |   |
| <b>OGT - OGGETTO</b>                                  |   |
| <b>OGTD - Definizione</b>                             | troncatura obliqua rettilinea/ frammento      |
| <b>CLS - Classe e produzione</b>                      | industria litica                              |
| <b>DT - CRONOLOGIA</b>                                |   |
| <b>DTZ - CRONOLOGIA GENERICA</b>                      |   |
| <b>DTZG - Secolo</b>                                  | Paleolitico superiore                         |
| <b>DTS - CRONOLOGIA SPECIFICA</b>                     |   |
| <b>DTSI - Da</b>                                      | 11900 b.p.                                    |
| <b>DTSV - Validità</b>                                | ca.   |
| <b>DTSF - A</b>                                       | 11500 b.p.                                    |
| <b>DTSL - Validità</b>                                | ca.   |
| <b>DTM - Motivazione cronologia</b>                   | analisi chimico-fisica                        |
| <b>AU - DEFINIZIONE CULTURALE</b>                     |   |

**ATB - AMBITO CULTURALE**

|   |                    |
|---|--------------------|
| <b>ATBD - Denominazione</b>                 | Epigravettiano     |
| <b>ATBM - Motivazione dell'attribuzione</b> | analisi stilistica |

**MT - DATI TECNICI**

|                                |                     |
|--------------------------------|---------------------|
| <b>MTC - Materia e tecnica</b> | selce; scheggiatura |
|--------------------------------|---------------------|

**MIS - MISURE**

|                         |      |
|-------------------------|------|
| <b>MISU - Unità</b>     | cm.  |
| <b>MISL - Larghezza</b> | 1.75 |
| <b>MISN - Lunghezza</b> | 2.97 |
| <b>MISS - Spessore</b>  | 0.4  |

**CO - CONSERVAZIONE****STC - STATO DI CONSERVAZIONE**

|                                      |                              |
|--------------------------------------|------------------------------|
| <b>STCC - Stato di conservazione</b> | frammentario                 |
| <b>STCS - Indicazioni specifiche</b> | frammento distale conservato |

**TU - CONDIZIONE GIURIDICA E VINCOLI****CDG - CONDIZIONE GIURIDICA**

|                                     |  |
|-------------------------------------|--|
| <b>CDGG - Indicazione generica</b>  | proprietà Stato                              |
| <b>CDGS - Indicazione specifica</b> | Ministero per i Beni e le Attività Culturali |

**DO - FONTI E DOCUMENTI DI RIFERIMENTO****FTA - FOTOGRAFIE**

|                                     |                         |
|-------------------------------------|-------------------------|
| <b>FTAX - Genere</b>                | documentazione allegata |
| <b>FTAP - Tipo</b>                  | fotografia b.n.         |
| <b>FTAN - Codice identificativo</b> | SA AN 269298            |

**CM - COMPILAZIONE****CMP - COMPILAZIONE**

|                                       |                              |
|---------------------------------------|------------------------------|
| <b>CMPD - Data</b>                    | 2003                         |
| <b>CMPN - Nome compilatore</b>        | Consorzio Skeda (Venturi L.) |
| <b>FUR - Funzionario responsabile</b> | Baldelli G.                  |