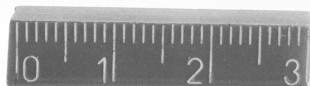
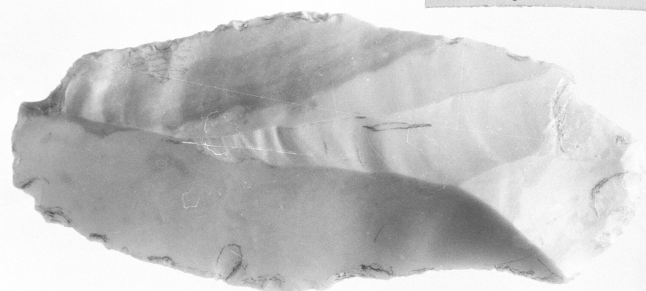


SCHEDA



CD - CODICI

TSK - Tipo di scheda RA

LIR - Livello di ricerca P

NCT - CODICE UNIVOCO

NCTR - Codice regione 11

NCTN - Numero catalogo generale 00096030

ESC - Ente schedatore S02

ECP - Ente competente S02

LC - LOCALIZZAZIONE

PVC - LOCALIZZAZIONE GEOGRAFICO-AMMINISTRATIVA

PVCP - Provincia AN

PVCC - Comune Ancona

LDC - COLLOCAZIONE SPECIFICA

LDCT - Tipologia palazzo

LDCQ - Qualificazione statale

LDCN - Denominazione attuale Palazzo Ferretti

LDCU - Indirizzo via Ferretti, 1

LDCM - Denominazione raccolta Museo Archeologico Nazionale delle Marche

LDCS - Specifiche piano 2: sala V: vetrina 7 A: ripiano I

UB - UBICAZIONE

INV - INVENTARIO DI MUSEO O SOPRINTENDENZA

INVN - Numero 44510

INVD - Data 1989

LA - ALTRE LOCALIZZAZIONI

TCL - Tipo di Localizzazione reperimento

PRV - LOCALIZZAZIONE GEOGRAFICO-AMMINISTRATIVA

PRVP - Provincia AN

| | |
|---|----------------------------|
| PRVC - Comune | Fabriano |
| PRVL - Località | Cava Romita |
| RP - REPERIMENTO | |
| LGI - COORDINATE I.G.M. O ALTRO | |
| LGII - Istituto | I.G.M.I. |
| LGIT - Denominazione tavoletta | Jesi |
| LGIN - Numero foglio | 117 |
| LGIQ - Sigla quadrante | III NO |
| LGC - PARTICELLE CATASTALI | |
| LGCC - Comune | non id. |
| LGCM - Foglio | non id. |
| LGCA - Data foglio | non |
| LGCR - Particelle | non id. |
| LGCO - Proprietari | non id. |
| SPR - Specifiche di reperimento | giacimento all'aperto |
| DSC - DATI DI SCAVO | |
| DSCD - Data di scavo | 1979 |
| DSCI - Inventario di scavo | C.R. 79 I 5 DI 2 |
| OG - OGGETTO | |
| OGT - OGGETTO | |
| OGTD - Definizione | lama-raschiatoio marginale |
| CLS - Classe e produzione | industria litica |
| DT - CRONOLOGIA | |
| DTZ - CRONOLOGIA GENERICA | |
| DTZG - Secolo | Paleolitico superiore |
| DTS - CRONOLOGIA SPECIFICA | |
| DTSI - Da | 12000 b.p. |
| DTSV - Validità | ca. |
| DTSF - A | 10000 b.p. |
| DTSL - Validità | ca. |
| DTM - Motivazione cronologia | contesto |
| AU - DEFINIZIONE CULTURALE | |
| ATB - AMBITO CULTURALE | |
| ATBD - Denominazione | Epigravettiano |
| ATBM - Motivazione dell'attribuzione | analisi stilistica |
| MT - DATI TECNICI | |
| MTC - Materia e tecnica | selce; scheggiatura |
| MIS - MISURE | |
| MISU - Unità | cm. |
| MISL - Larghezza | 3 |

| | |
|--|--|
| MISN - Lunghezza | 6.8 |
| MISS - Spessore | 0.8 |
| CO - CONSERVAZIONE | |
| STC - STATO DI CONSERVAZIONE | |
| STCC - Stato di conservazione | integro |
| TU - CONDIZIONE GIURIDICA E VINCOLI | |
| CDG - CONDIZIONE GIURIDICA | |
| CDGG - Indicazione generica | proprietà Stato |
| CDGS - Indicazione specifica | Ministero per i Beni e le Attività Culturali |
| DO - FONTI E DOCUMENTI DI RIFERIMENTO | |
| FTA - FOTOGRAFIE | |
| FTAX - Genere | documentazione allegata |
| FTAP - Tipo | fotografia b.n. |
| FTAN - Codice identificativo | SA AN 268923 |
| DRA - DOCUMENTAZIONE GRAFICA | |
| DRAT - Tipo | prospetto/ sezione |
| DRAS - Scala | 1:1 |
| DRAN - Codice identificativo | SA AN 19734 |
| CM - COMPILAZIONE | |
| CMP - COMPILAZIONE | |
| CMPD - Data | 2003 |
| CMPN - Nome compilatore | Consorzio Skeda (Socrate C.) |
| FUR - Funzionario responsabile | Baldelli G. |