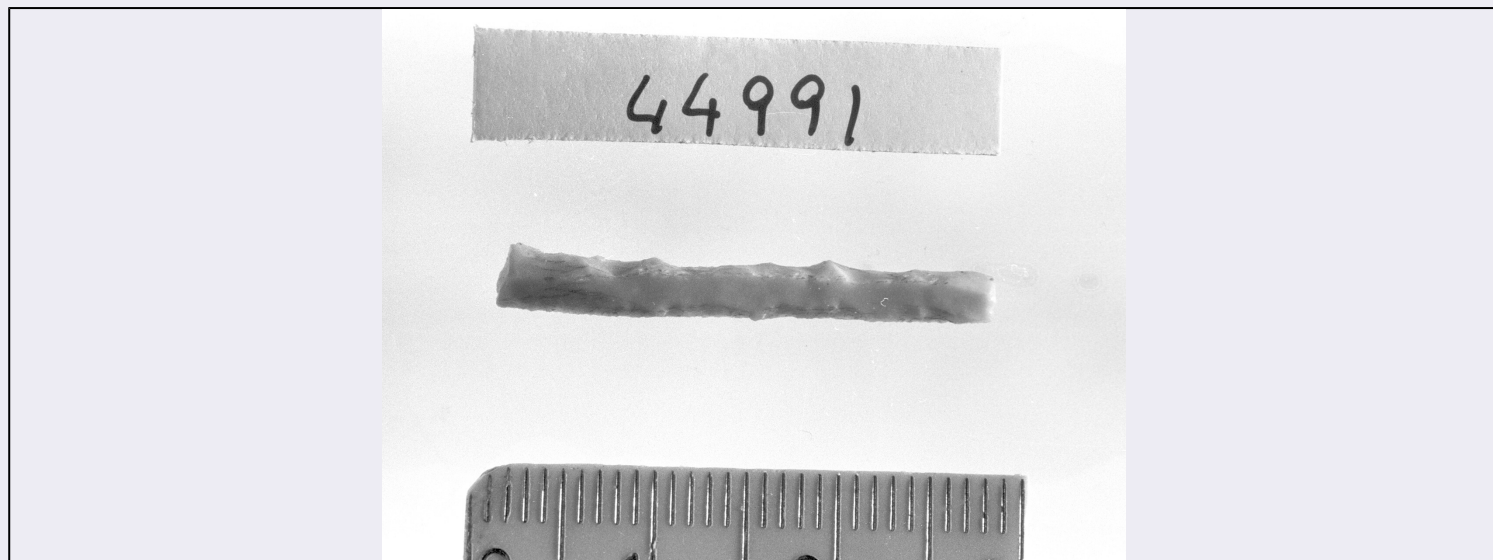


SCHEDA



CD - CODICI

TSK - Tipo di scheda RA

LIR - Livello di ricerca P

NCT - CODICE UNIVOCO

NCTR - Codice regione 11

NCTN - Numero catalogo generale 00096063

ESC - Ente schedatore S02

ECP - Ente competente S02

LC - LOCALIZZAZIONE

PVC - LOCALIZZAZIONE GEOGRAFICO-AMMINISTRATIVA

PVCP - Provincia AN

PVCC - Comune Ancona

LDC - COLLOCAZIONE SPECIFICA

LDCT - Tipologia palazzo

LDCQ - Qualificazione statale

LDCN - Denominazione attuale Palazzo Ferretti

LDCU - Indirizzo via Ferretti, 1

LDCM - Denominazione raccolta Museo Archeologico Nazionale delle Marche

LDCS - Specifiche piano 2: sala V: vetrina 7 A: ripiano II

UB - UBICAZIONE

INV - INVENTARIO DI MUSEO O SOPRINTENDENZA

INVN - Numero 44991

INVD - Data 1989

LA - ALTRE LOCALIZZAZIONI

TCL - Tipo di Localizzazione reperimento

PRV - LOCALIZZAZIONE GEOGRAFICO-AMMINISTRATIVA

PRVP - Provincia	AN
PRVC - Comune	Fabriano
PRVL - Località	Cava Romita
RP - REPERIMENTO	
LGI - COORDINATE I.G.M. O ALTRO	
LGII - Istituto	I.G.M.I.
LGIT - Denominazione tavoletta	Jesi
LGIN - Numero foglio	117
LGIQ - Sigla quadrante	III NO
LGC - PARTICELLE CATASTALI	
LGCC - Comune	non id.
LGCM - Foglio	non id.
LGCA - Data foglio	non
LGCR - Particelle	non id.
LGCO - Proprietari	non id.
SPR - Specifiche di reperimento	giacimento all'aperto
DSC - DATI DI SCAVO	
DSCD - Data di scavo	1978
DSCI - Inventario di scavo	C.R. 78 2 3 C 8
OG - OGGETTO	
OGT - OGGETTO	
OGTD - Definizione	lamella a doppio dorso e troncatura doppia normale
CLS - Classe e produzione	industria litica
DT - CRONOLOGIA	
DTZ - CRONOLOGIA GENERICA	
DTZG - Secolo	Paleolitico superiore
DTS - CRONOLOGIA SPECIFICA	
DTSI - Da	12000 b.p.
DTSV - Validità	ca.
DTSF - A	10000 b.p.
DTSL - Validità	ca.
DTM - Motivazione cronologia	contesto
AU - DEFINIZIONE CULTURALE	
ATB - AMBITO CULTURALE	
ATBD - Denominazione	Epigravettiano
ATBM - Motivazione dell'attribuzione	analisi stilistica
MT - DATI TECNICI	
MTC - Materia e tecnica	selce; scheggiatura
MIS - MISURE	
MISU - Unità	cm.

MISL - Larghezza	0.37
MISN - Lunghezza	2.75
MISS - Spessore	0.24
CO - CONSERVAZIONE	
STC - STATO DI CONSERVAZIONE	
STCC - Stato di conservazione	integro
TU - CONDIZIONE GIURIDICA E VINCOLI	
CDG - CONDIZIONE GIURIDICA	
CDGG - Indicazione generica	proprietà Stato
CDGS - Indicazione specifica	Ministero per i Beni e le Attività Culturali
DO - FONTI E DOCUMENTI DI RIFERIMENTO	
FTA - FOTOGRAFIE	
FTAX - Genere	documentazione allegata
FTAP - Tipo	fotografia b.n.
FTAN - Codice identificativo	SA AN 268985
DRA - DOCUMENTAZIONE GRAFICA	
DRAT - Tipo	prospetto/ sezione
DRAS - Scala	1:1
DRAN - Codice identificativo	SA AN 19769
CM - COMPILAZIONE	
CMP - COMPILAZIONE	
CMPD - Data	2003
CMPN - Nome compilatore	Consorzio Skeda (Socrate C.)
FUR - Funzionario responsabile	Baldelli G.