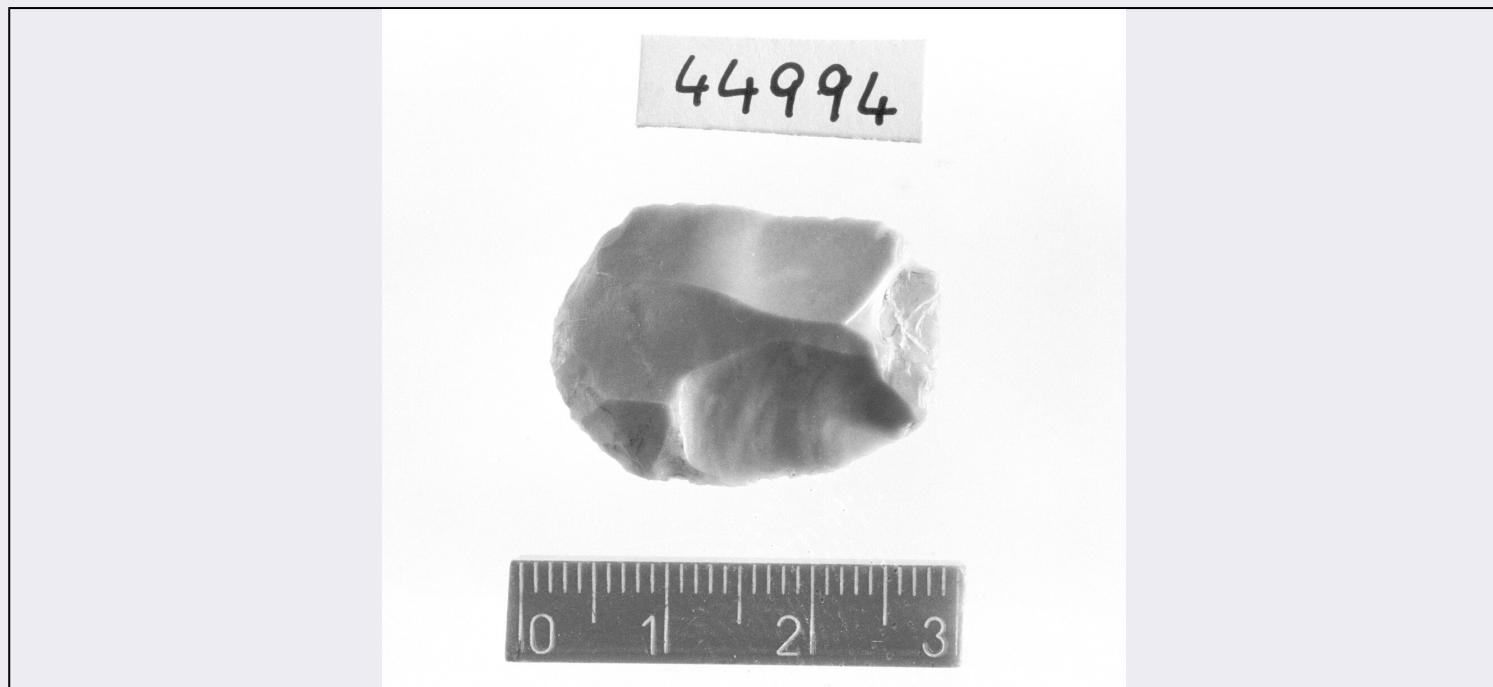


SCHEDA



CD - CODICI

TSK - Tipo di scheda RA

LIR - Livello di ricerca P

NCT - CODICE UNIVOCO

NCTR - Codice regione 11

NCTN - Numero catalogo generale 00096066

ESC - Ente schedatore S02

ECP - Ente competente S02

LC - LOCALIZZAZIONE

PVC - LOCALIZZAZIONE GEOGRAFICO-AMMINISTRATIVA

PVCP - Provincia AN

PVCC - Comune Ancona

LDC - COLLOCAZIONE SPECIFICA

LDCT - Tipologia palazzo

LDCQ - Qualificazione statale

LDCN - Denominazione attuale Palazzo Ferretti

LDCU - Indirizzo via Ferretti, 1

LDCM - Denominazione raccolta Museo Archeologico Nazionale delle Marche

LDCS - Specifiche piano 2: sala V: vetrina 7 A: ripiano II

UB - UBICAZIONE

INV - INVENTARIO DI MUSEO O SOPRINTENDENZA

INVN - Numero 44994

INVD - Data 1989

LA - ALTRE LOCALIZZAZIONI

TCL - Tipo di Localizzazione	reperimento
PRV - LOCALIZZAZIONE GEOGRAFICO-AMMINISTRATIVA	
PRVP - Provincia	AN
PRVC - Comune	Fabriano
PRVL - Località	Cava Romita
RP - REPERIMENTO	
LGI - COORDINATE I.G.M. O ALTRO	
LGII - Istituto	I.G.M.I.
LGIT - Denominazione tavoletta	Jesi
LGIN - Numero foglio	117
LGIQ - Sigla quadrante	III NO
LGC - PARTICELLE CATASTALI	
LGCC - Comune	non id.
LGCM - Foglio	non id.
LGCA - Data foglio	non
LGCR - Particelle	non id.
LGCO - Proprietari	non id.
SPR - Specifiche di reperimento	giacimento all'aperto
DSC - DATI DI SCAVO	
DSCD - Data di scavo	1979
DSCI - Inventario di scavo	C.R. 79 I 4 DI 2
OG - OGGETTO	
OGT - OGGETTO	
OGTD - Definizione	grattatoio frontale corto
CLS - Classe e produzione	industria litica
DT - CRONOLOGIA	
DTZ - CRONOLOGIA GENERICA	
DTZG - Secolo	Paleolitico superiore
DTS - CRONOLOGIA SPECIFICA	
DTSI - Da	12000 b.p.
DTSV - Validità	ca.
DTSF - A	10000 b.p.
DTSL - Validità	ca.
DTM - Motivazione cronologia	contesto
AU - DEFINIZIONE CULTURALE	
ATB - AMBITO CULTURALE	
ATBD - Denominazione	Epigravettiano
ATBM - Motivazione dell'attribuzione	analisi stilistica
MT - DATI TECNICI	
MTC - Materia e tecnica	selce; scheggiatura

MIS - MISURE

MISU - Unità	cm.
MISL - Larghezza	2.03
MISN - Lunghezza	2.84
MISS - Spessore	0.72

CO - CONSERVAZIONE**STC - STATO DI CONSERVAZIONE**

STCC - Stato di conservazione	integro
--------------------------------------	---------

TU - CONDIZIONE GIURIDICA E VINCOLI**CDG - CONDIZIONE GIURIDICA**

CDGG - Indicazione generica	proprietà Stato
CDGS - Indicazione specifica	Ministero per i Beni e le Attività Culturali

DO - FONTI E DOCUMENTI DI RIFERIMENTO**FTA - FOTOGRAFIE**

FTAX - Genere	documentazione allegata
FTAP - Tipo	fotografia b.n.
FTAN - Codice identificativo	SA AN 268964

DRA - DOCUMENTAZIONE GRAFICA

DRAT - Tipo	prospetto/ sezione
DRAS - Scala	1:1
DRAN - Codice identificativo	SA AN 19773

CM - COMPILAZIONE**CMP - COMPILAZIONE**

CMPD - Data	2003
CMPN - Nome compilatore	Consorzio Skeda (Socrate C.)
FUR - Funzionario responsabile	Baldelli G.