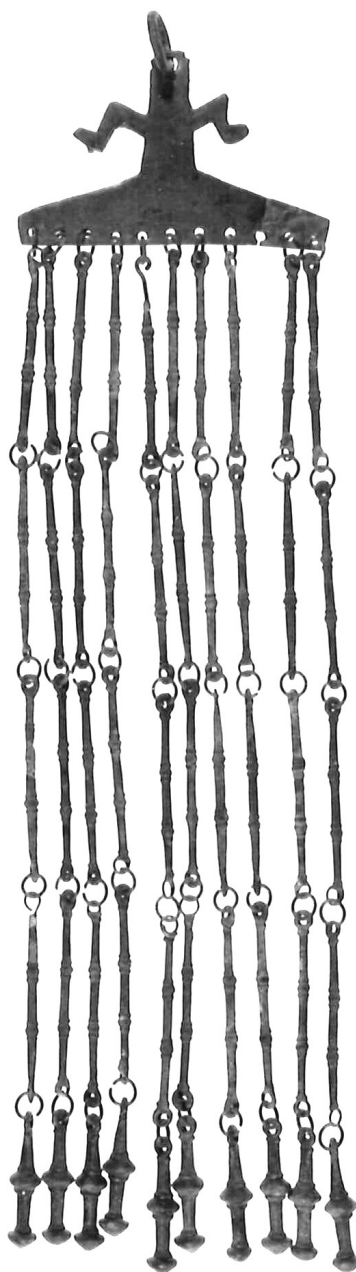


# SCHEDA



## CD - CODICI

TSK - Tipo di scheda RA

LIR - Livello di ricerca P

### NCT - CODICE UNIVOCO

NCTR - Codice regione 11

NCTN - Numero catalogo generale 00021530

ESC - Ente schedatore S02

ECP - Ente competente S02

## LC - LOCALIZZAZIONE

### PVC - LOCALIZZAZIONE GEOGRAFICO-AMMINISTRATIVA

PVCP - Provincia AN

PVCC - Comune Ancona

**LDC - COLLOCAZIONE SPECIFICA**

<b>LDCT - Tipologia</b>	palazzo
<b>LDCQ - Qualificazione</b>	statale
<b>LDCN - Denominazione attuale</b>	Palazzo Ferretti
<b>LDCU - Indirizzo</b>	Via Ferretti, 1
<b>LDCM - Denominazione raccolta</b>	Museo Archeologico Nazionale delle Marche
<b>LDCS - Specifiche</b>	piano 3: sala 10: vetrina 3 A: ripiano I

**UB - UBICAZIONE****INV - INVENTARIO DI MUSEO O SOPRINTENDENZA**

<b>INVN - Numero</b>	17139
<b>INVD - Data</b>	1961

**LA - ALTRE LOCALIZZAZIONI**

<b>TCL - Tipo di Localizzazione</b>	reperimento
-------------------------------------	-------------

**PRV - LOCALIZZAZIONE GEOGRAFICO-AMMINISTRATIVA**

<b>PRVP - Provincia</b>	AP
<b>PRVC - Comune</b>	Cupra Marittima
<b>PRVL - Località</b>	loc. Sant'Andrea

**RP - REPERIMENTO****LGI - COORDINATE I.G.M. O ALTRO**

<b>LGII - Istituto</b>	I.G.M.I.
<b>LGIT - Denominazione tavoletta</b>	Cupra Marittima
<b>LGIN - Numero foglio</b>	125
<b>LGIQ - Sigla quadrante</b>	I SE
<b>SPR - Specifiche di reperimento</b>	area Marchetti/ tomba 14

**DSC - DATI DI SCAVO**

<b>DSCA - Autori dello scavo</b>	Dall'Osso I.
<b>DSCD - Data di scavo</b>	1911

**OG - OGGETTO****OGT - OGGETTO**

<b>OGTD - Definizione</b>	pettorale
<b>CLS - Classe e produzione</b>	oggetti di ornamento

**DT - CRONOLOGIA****DTZ - CRONOLOGIA GENERICA**

<b>DTZG - Secolo</b>	sec. VI a.C.
----------------------	--------------

**DTS - CRONOLOGIA SPECIFICA**

<b>DTSI - Da</b>	580 a.C.
<b>DTSV - Validità</b>	ca.
<b>DTSF - A</b>	520 a.C.
<b>DTSL - Validità</b>	ca.

<b>DTM - Motivazione cronologia</b>	bibliografia
<b>AU - DEFINIZIONE CULTURALE</b>	
<b>ATB - AMBITO CULTURALE</b>	
<b>ATBD - Denominazione</b>	Piceno IV A
<b>ATBM - Motivazione dell'attribuzione</b>	bibliografia
<b>MT - DATI TECNICI</b>	
<b>MTC - Materia e tecnica</b>	bronzo; fusione
<b>MIS - MISURE</b>	
<b>MISU - Unità</b>	cm.
<b>MISL - Larghezza</b>	10.2
<b>MISN - Lunghezza</b>	40
<b>MISS - Spessore</b>	1.14
<b>CO - CONSERVAZIONE</b>	
<b>STC - STATO DI CONSERVAZIONE</b>	
<b>STCC - Stato di conservazione</b>	parzialmente ricomposto
<b>STCS - Indicazioni specifiche</b>	manca uno dei pendenti
<b>DA - DATI ANALITICI</b>	
<b>DES - DESCRIZIONE</b>	
<b>DESO - Indicazioni sull'oggetto</b>	pettorale antropomorfo a donnina con frangia di quattro serie di passanti a due noduli e pendagli terminali a bastoncino a due globetti
<b>TU - CONDIZIONE GIURIDICA E VINCOLI</b>	
<b>CDG - CONDIZIONE GIURIDICA</b>	
<b>CDGG - Indicazione generica</b>	proprietà Stato
<b>CDGS - Indicazione specifica</b>	Ministero per i Beni e le Attività Culturali
<b>DO - FONTI E DOCUMENTI DI RIFERIMENTO</b>	
<b>FTA - FOTOGRAFIE</b>	
<b>FTAX - Genere</b>	documentazione allegata
<b>FTAP - Tipo</b>	fotografia b.n.
<b>FTAN - Codice identificativo</b>	SA AN 216513
<b>FTA - FOTOGRAFIE</b>	
<b>FTAX - Genere</b>	documentazione allegata
<b>FTAP - Tipo</b>	scansione immagine
<b>FTAN - Codice identificativo</b>	SA AN 235721
<b>FTA - FOTOGRAFIE</b>	
<b>FTAX - Genere</b>	documentazione allegata
<b>FTAP - Tipo</b>	diapositiva colore
<b>FTAN - Codice identificativo</b>	SA AN 181213
<b>BIB - BIBLIOGRAFIA</b>	
<b>BIBX - Genere</b>	bibliografia specifica

<b>BIBA - Autore</b>	Dall'Osso I.
<b>BIBD - Anno di edizione</b>	1915
<b>BIBI - V., tavv., figg.</b>	f. p. 195
<b>BIBH - Sigla per citazione</b>	00000146
<b>BIB - BIBLIOGRAFIA</b>	
<b>BIBX - Genere</b>	bibliografia specifica
<b>BIBA - Autore</b>	Dumitrescu V.
<b>BIBD - Anno di edizione</b>	1929
<b>BIBI - V., tavv., figg.</b>	f. 18,3
<b>BIBH - Sigla per citazione</b>	00000251
<b>BIB - BIBLIOGRAFIA</b>	
<b>BIBX - Genere</b>	bibliografia specifica
<b>BIBA - Autore</b>	Lollini D.G.
<b>BIBD - Anno di edizione</b>	1972
<b>BIBI - V., tavv., figg.</b>	t. X,13
<b>BIBH - Sigla per citazione</b>	00000220
<b>BIB - BIBLIOGRAFIA</b>	
<b>BIBX - Genere</b>	bibliografia specifica
<b>BIBA - Autore</b>	Lollini D.G.
<b>BIBD - Anno di edizione</b>	1976
<b>BIBI - V., tavv., figg.</b>	f. 15,1
<b>BIBH - Sigla per citazione</b>	00000248
<b>BIB - BIBLIOGRAFIA</b>	
<b>BIBX - Genere</b>	bibliografia specifica
<b>BIBA - Autore</b>	Museo Archeologico
<b>BIBD - Anno di edizione</b>	1998
<b>BIBN - V., pp., nn.</b>	p. 107
<b>BIBI - V., tavv., figg.</b>	f. p. 106 (ma con didascalia sbagliata)
<b>BIBH - Sigla per citazione</b>	00000288
<b>BIB - BIBLIOGRAFIA</b>	
<b>BIBX - Genere</b>	bibliografia specifica
<b>BIBA - Autore</b>	Piceni Popolo Europa
<b>BIBD - Anno di edizione</b>	1999
<b>BIBN - V., pp., nn.</b>	p. 265, n. 537
<b>BIBI - V., tavv., figg.</b>	fig. 537
<b>BIBH - Sigla per citazione</b>	00000445
<b>MST - MOSTRE</b>	
<b>MSTT - Titolo</b>	Piceni. Popolo d'Europa
<b>MSTL - Luogo</b>	Francoforte
<b>MSTD - Data</b>	1999/ 2000
<b>MST - MOSTRE</b>	
<b>MSTT - Titolo</b>	Piceni. Popolo d'Europa

<b>MSTL - Luogo</b>	Ascoli Piceno
<b>MSTD - Data</b>	2000
<b>CM - COMPILAZIONE</b>	
<b>CMP - COMPILAZIONE</b>	
<b>CMPD - Data</b>	1976
<b>CMPN - Nome compilatore</b>	Baldelli G.
<b>FUR - Funzionario responsabile</b>	Quiri P.
<b>AGG - AGGIORNAMENTO</b>	
<b>AGGD - Data</b>	1999
<b>AGGN - Nome revisore</b>	Consorzio Skeda (De Angelis D.)
<b>AGG - AGGIORNAMENTO</b>	
<b>AGGD - Data</b>	2001
<b>AGGN - Nome revisore</b>	Pignocchi G.
<b>ISP - ISPEZIONI</b>	
<b>ISPD - Data</b>	2001
<b>ISPN - Funzionario responsabile</b>	Baldelli G.