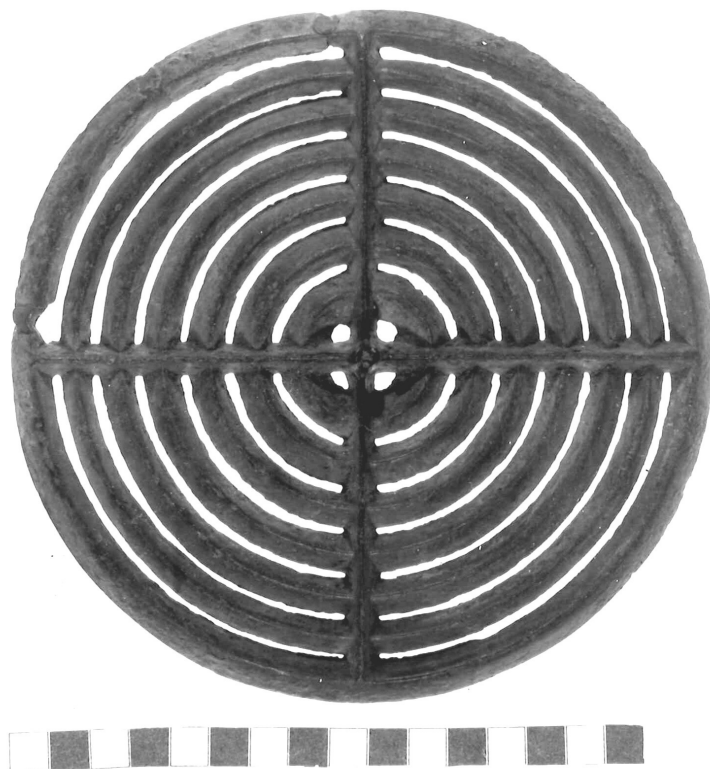


SCHEDA



CD - CODICI

TSK - Tipo di scheda	RA
LIR - Livello di ricerca	P
NCT - CODICE UNIVOCO	
NCTR - Codice regione	11
NCTN - Numero catalogo generale	00021535
ESC - Ente schedatore	S02
ECP - Ente competente	S02

LC - LOCALIZZAZIONE

PVC - LOCALIZZAZIONE GEOGRAFICO-AMMINISTRATIVA

PVCP - Provincia	AN
PVCC - Comune	Ancona

LDC - COLLOCAZIONE SPECIFICA

LDCT - Tipologia	palazzo
LDCQ - Qualificazione	statale
LDCN - Denominazione attuale	Palazzo Ferretti
LDCU - Indirizzo	Via Ferretti, 1
LDCM - Denominazione raccolta	Museo Archeologico Nazionale delle Marche
LDCS - Specifiche	piano 3: sala 10: vetrina 3 A: ripiano I

UB - UBICAZIONE

INV - INVENTARIO DI MUSEO O SOPRINTENDENZA

INVN - Numero 17157

INVD - Data 1961

LA - ALTRE LOCALIZZAZIONI

TCL - Tipo di Localizzazione reperimento

PRV - LOCALIZZAZIONE GEOGRAFICO-AMMINISTRATIVA

PRVP - Provincia AP

PRVC - Comune Cupra Marittima

RP - REPERIMENTO**LGI - COORDINATE I.G.M. O ALTRO**

LGII - Istituto I.G.M.I.

LGIT - Denominazione
tavoleta Cupra Marittima

LGIN - Numero foglio 125

LGIQ - Sigla quadrante I SE

SPR - Specifiche di
reperimento area Palmaroli/ tomba 14 C**DSC - DATI DI SCAVO**

DSCA - Autori dello scavo Dall'Osso I.

DSCD - Data di scavo 1911

OG - OGGETTO**OGT - OGGETTO**

OGTD - Definizione disco traforato

CLS - Classe e produzione oggetti di ornamento

DT - CRONOLOGIA**DTZ - CRONOLOGIA GENERICA**

DTZG - Secolo sec. VI a.C.

DTS - CRONOLOGIA SPECIFICA

DTSI - Da 580 a.C.

DTSV - Validità ca.

DTSF - A 520 a.C.

DTSL - Validità ca.

DTM - Motivazione cronologia bibliografia

AU - DEFINIZIONE CULTURALE**ATB - AMBITO CULTURALE**

ATBD - Denominazione Piceno IV A

ATBM - Motivazione
dell'attribuzione bibliografia**MT - DATI TECNICI**

MTC - Materia e tecnica bronzo; fusione

MIS - MISURE

MISU - Unità cm.

MISD - Diametro 18

MISS - Spessore	1.74
CO - CONSERVAZIONE	
STC - STATO DI CONSERVAZIONE	
STCC - Stato di conservazione	ricomposto
TU - CONDIZIONE GIURIDICA E VINCOLI	
CDG - CONDIZIONE GIURIDICA	
CDGG - Indicazione generica	proprietà Stato
CDGS - Indicazione specifica	Ministero per i Beni e le Attività Culturali
DO - FONTI E DOCUMENTI DI RIFERIMENTO	
FTA - FOTOGRAFIE	
FTAX - Genere	documentazione allegata
FTAP - Tipo	fotografia b.n.
FTAN - Codice identificativo	SA AN 216504
FTA - FOTOGRAFIE	
FTAX - Genere	documentazione allegata
FTAP - Tipo	diapositiva colore
FTAN - Codice identificativo	SA AN 181212
DRA - DOCUMENTAZIONE GRAFICA	
DRAT - Tipo	prospetto/ sezione
DRAS - Scala	1:1
DRAN - Codice identificativo	SA AN 6280
BIB - BIBLIOGRAFIA	
BIBX - Genere	bibliografia specifica
BIBA - Autore	Dall'Osso I.
BIBD - Anno di edizione	1915
BIBI - V., tavv., figg.	f. p. 200 (?)
BIBH - Sigla per citazione	00000146
BIB - BIBLIOGRAFIA	
BIBX - Genere	bibliografia specifica
BIBA - Autore	Dumitrescu V.
BIBD - Anno di edizione	1929
BIBI - V., tavv., figg.	f. 19,1
BIBH - Sigla per citazione	00000251
BIB - BIBLIOGRAFIA	
BIBX - Genere	bibliografia specifica
BIBA - Autore	Lollini D.G.
BIBD - Anno di edizione	1972
BIBI - V., tavv., figg.	t. X,17
BIBH - Sigla per citazione	00000220

BIB - BIBLIOGRAFIA

BIBX - Genere	bibliografia specifica
BIBA - Autore	Lollini D.G.
BIBD - Anno di edizione	1976
BIBI - V., tavv., figg.	f. 15,2
BIBH - Sigla per citazione	00000248

BIB - BIBLIOGRAFIA

BIBX - Genere	bibliografia specifica
BIBA - Autore	Museo Archeologico
BIBD - Anno di edizione	1998
BIBN - V., pp., nn.	p. 107
BIBH - Sigla per citazione	00000288

BIB - BIBLIOGRAFIA

BIBX - Genere	bibliografia specifica
BIBA - Autore	Piceni Popolo Europa
BIBD - Anno di edizione	1999
BIBN - V., pp., nn.	p. 264, n. 536
BIBI - V., tavv., figg.	fig. 536
BIBH - Sigla per citazione	00000445

MST - MOSTRE

MSTT - Titolo	Piceni. Popolo d'Europa
MSTL - Luogo	Francoforte
MSTD - Data	1999/ 2000

MST - MOSTRE

MSTT - Titolo	Piceni. Popolo d'Europa
MSTL - Luogo	Ascoli Piceno
MSTD - Data	2000

CM - COMPILAZIONE**CMP - COMPILAZIONE**

CMPD - Data	1976
CMPN - Nome compilatore	Baldelli G.

FUR - Funzionario responsabile	Lollini D.
---------------------------------------	------------

AGG - AGGIORNAMENTO

AGGD - Data	1999
AGGN - Nome revisore	Consorzio Skeda (De Angelis D.)

ISP - ISPEZIONI

ISPD - Data	1999
ISPN - Funzionario responsabile	Baldelli G.