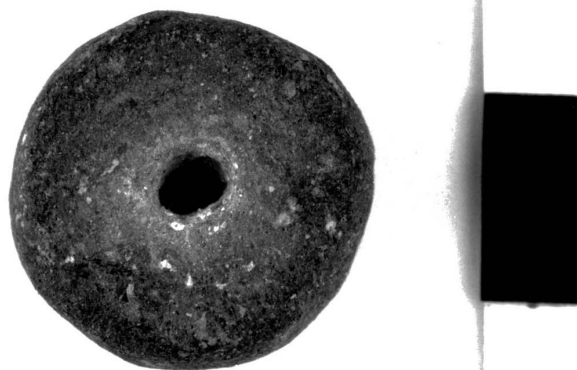


# SCHEDA



## CD - CODICI

|                                 |          |
|---------------------------------|----------|
| TSK - Tipo di scheda            | RA       |
| LIR - Livello di ricerca        | P        |
| <b>NCT - CODICE UNIVOCO</b>     |          |
| NCTR - Codice regione           | 11       |
| NCTN - Numero catalogo generale | 00080418 |
| ESC - Ente schedatore           | S02      |
| ECP - Ente competente           | S02      |

## LC - LOCALIZZAZIONE

### PVC - LOCALIZZAZIONE GEOGRAFICO-AMMINISTRATIVA

|                  |        |
|------------------|--------|
| PVCP - Provincia | AN     |
| PVCC - Comune    | Ancona |

### LDC - COLLOCAZIONE SPECIFICA

|                               |                                           |
|-------------------------------|-------------------------------------------|
| LDCT - Tipologia              | palazzo                                   |
| LDCQ - Qualificazione         | statale                                   |
| LDCN - Denominazione attuale  | Palazzo Ferretti                          |
| LDCU - Indirizzo              | via Ferretti, 1                           |
| LDCM - Denominazione raccolta | Museo Archeologico Nazionale delle Marche |
| LDCS - Specifiche             | piano 3: sala 11: vetrina 3               |

## UB - UBICAZIONE

### INV - INVENTARIO DI MUSEO O SOPRINTENDENZA

|               |       |
|---------------|-------|
| INVN - Numero | 51043 |
| INVD - Data   | 1994  |

## LA - ALTRE LOCALIZZAZIONI

|                              |             |
|------------------------------|-------------|
| TCL - Tipo di Localizzazione | reperimento |
|------------------------------|-------------|

### PRV - LOCALIZZAZIONE GEOGRAFICO-AMMINISTRATIVA

|                  |    |
|------------------|----|
| PRVP - Provincia | AP |
|------------------|----|

|                                             |                          |
|---------------------------------------------|--------------------------|
| <b>PRVC - Comune</b>                        | Cupra Marittima          |
| <b>PRVL - Località</b>                      | Sant'Andrea              |
| <b>RP - REPERIMENTO</b>                     |                          |
| <b>LGI - COORDINATE I.G.M. O ALTRO</b>      |                          |
| <b>LGII - Istituto</b>                      | I.G.M.I.                 |
| <b>LGIT - Denominazione tavoletta</b>       | Cupra Marittima          |
| <b>LGIN - Numero foglio</b>                 | 115                      |
| <b>LGIQ - Sigla quadrante</b>               | II SE                    |
| <b>LGC - PARTICELLE CATASTALI</b>           |                          |
| <b>LGCC - Comune</b>                        | Cupra Marittima          |
| <b>LGCM - Foglio</b>                        | ?                        |
| <b>LGCA - Data foglio</b>                   | ?                        |
| <b>LGCR - Particelle</b>                    | ?                        |
| <b>SPR - Specifiche di reperimento</b>      | deposito votivo          |
| <b>DSC - DATI DI SCAVO</b>                  |                          |
| <b>DSCF - Ente responsabile</b>             | SA AN                    |
| <b>DSCA - Autori dello scavo</b>            | Baldelli G.              |
| <b>DSCD - Data di scavo</b>                 | 1988                     |
| <b>DSCI - Inventario di scavo</b>           | 8(177)                   |
| <b>OG - OGGETTO</b>                         |                          |
| <b>OGT - OGGETTO</b>                        |                          |
| <b>OGTD - Definizione</b>                   | dischetto                |
| <b>CLS - Classe e produzione</b>            | ceramica di impasto      |
| <b>DT - CRONOLOGIA</b>                      |                          |
| <b>DTZ - CRONOLOGIA GENERICA</b>            |                          |
| <b>DTZG - Secolo</b>                        | secc. VIII-VI a.C.       |
| <b>DTM - Motivazione cronologia</b>         | contesto                 |
| <b>AU - DEFINIZIONE CULTURALE</b>           |                          |
| <b>ATB - AMBITO CULTURALE</b>               |                          |
| <b>ATBD - Denominazione</b>                 | Piceno II-IV             |
| <b>ATBM - Motivazione dell'attribuzione</b> | analisi stilistica       |
| <b>MT - DATI TECNICI</b>                    |                          |
| <b>MTC - Materia e tecnica</b>              | impasto; lavorato a mano |
| <b>MIS - MISURE</b>                         |                          |
| <b>MISU - Unità</b>                         | cm.                      |
| <b>MISA - Altezza</b>                       | 0.7                      |
| <b>MISD - Diametro</b>                      | 1.7                      |
| <b>CO - CONSERVAZIONE</b>                   |                          |
| <b>STC - STATO DI CONSERVAZIONE</b>         |                          |
| <b>STCC - Stato di</b>                      |                          |

|                                              |                                                    |
|----------------------------------------------|----------------------------------------------------|
| conservazione                                | integro                                            |
| <b>DA - DATI ANALITICI</b>                   |                                                    |
| <b>DES - DESCRIZIONE</b>                     |                                                    |
| <b>DESO - Indicazioni sull'oggetto</b>       | A facce concave, con foro centrale. Impasto bruno. |
| <b>TU - CONDIZIONE GIURIDICA E VINCOLI</b>   |                                                    |
| <b>CDG - CONDIZIONE GIURIDICA</b>            |                                                    |
| <b>CDGG - Indicazione generica</b>           | proprietà Stato                                    |
| <b>CDGS - Indicazione specifica</b>          | Ministero per i Beni e le Attività Culturali       |
| <b>DO - FONTI E DOCUMENTI DI RIFERIMENTO</b> |                                                    |
| <b>FTA - FOTOGRAFIE</b>                      |                                                    |
| <b>FTAX - Genere</b>                         | documentazione allegata                            |
| <b>FTAP - Tipo</b>                           | fotografia b.n.                                    |
| <b>FTAN - Codice identificativo</b>          | SA AN 181408                                       |
| <b>DRA - DOCUMENTAZIONE GRAFICA</b>          |                                                    |
| <b>DRAT - Tipo</b>                           | prospetto/ sezione                                 |
| <b>DRAS - Scala</b>                          | 1:1                                                |
| <b>DRAN - Codice identificativo</b>          | SA AN 24138                                        |
| <b>DRAA - Autore</b>                         | Salati A.                                          |
| <b>DRAD - Data</b>                           | 1994                                               |
| <b>MST - MOSTRE</b>                          |                                                    |
| <b>MSTT - Titolo</b>                         | Antiche Genti d'Italia                             |
| <b>MSTL - Luogo</b>                          | Rimini                                             |
| <b>MSTD - Data</b>                           | 1994                                               |
| <b>CM - COMPILAZIONE</b>                     |                                                    |
| <b>CMP - COMPILAZIONE</b>                    |                                                    |
| <b>CMPD - Data</b>                           | 1996                                               |
| <b>CMPN - Nome compilatore</b>               | Biocco E.                                          |
| <b>FUR - Funzionario responsabile</b>        | Baldelli G.                                        |