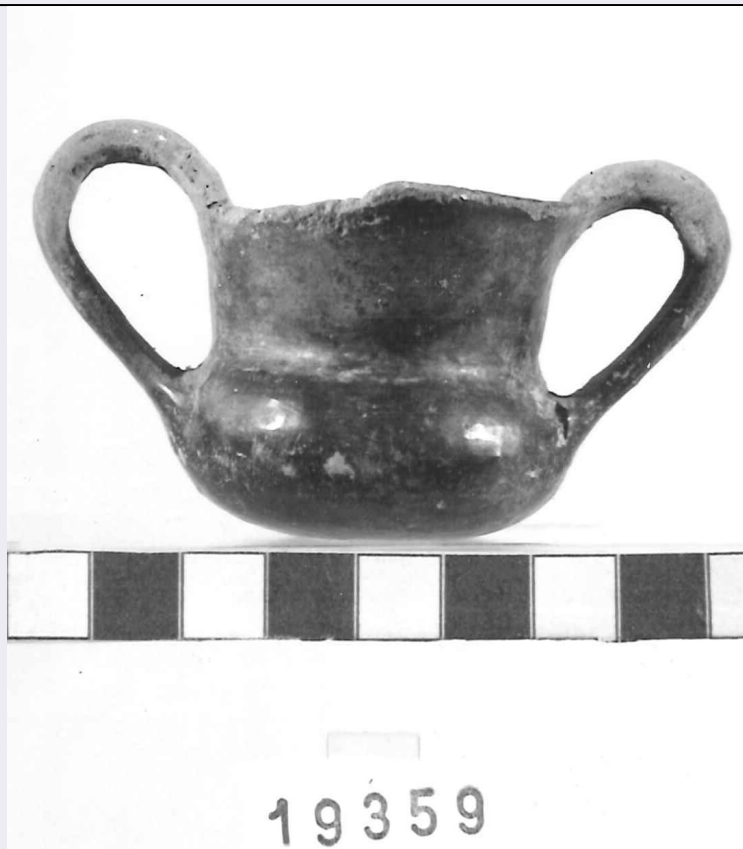


SCHEDA



CD - CODICI

TSK - Tipo di scheda RA

LIR - Livello di ricerca P

NCT - CODICE UNIVOCO

NCTR - Codice regione 11

NCTN - Numero catalogo generale 00089831

ESC - Ente schedatore S02

ECP - Ente competente S02

LC - LOCALIZZAZIONE

PVC - LOCALIZZAZIONE GEOGRAFICO-AMMINISTRATIVA

PVCP - Provincia AN

PVCC - Comune Ancona

LDC - COLLOCAZIONE SPECIFICA

LDCT - Tipologia palazzo

LDCQ - Qualificazione statale

LDCN - Denominazione attuale Palazzo Ferretti

LDCU - Indirizzo via Ferretti, 1

LDCM - Denominazione raccolta Museo Archeologico Nazionale delle Marche

LDCS - Specifiche piano 3: sala 10: vetrina 5 A: ripiano I

UB - UBICAZIONE

INV - INVENTARIO DI MUSEO O SOPRINTENDENZA

INVN - Numero 19359

INVD - Data 1961

LA - ALTRE LOCALIZZAZIONI

TCL - Tipo di Localizzazione reperimento

PRV - LOCALIZZAZIONE GEOGRAFICO-AMMINISTRATIVA

PRVP - Provincia AP

PRVC - Comune Montelparo

PRVL - Località Montepremio

RP - REPERIMENTO**LGI - COORDINATE I.G.M. O ALTRO**

LGII - Istituto I.G.M.I.

LGIT - Denominazione
tavoleta Santa Vittoria in Matenano

LGIN - Numero foglio 125

LGIQ - Sigla quadrante III SO

SPR - Specifiche di
reperimento rinvenimento fortuito**DSC - DATI DI SCAVO**

DSCD - Data di scavo 1910

OG - OGGETTO**OGT - OGGETTO**

OGTD - Definizione kantharos miniaturistico

CLS - Classe e produzione ceramica di impasto

DT - CRONOLOGIA**DTZ - CRONOLOGIA GENERICA**

DTZG - Secolo sec. VI a.C.

DTS - CRONOLOGIA SPECIFICA

DTSI - Da 580 a.C.

DTSV - Validità ca.

DTSF - A 520 a.C.

DTSL - Validità ca.

DTM - Motivazione cronologia bibliografia

AU - DEFINIZIONE CULTURALE**ATB - AMBITO CULTURALE**

ATBD - Denominazione Piceno IV A

ATBM - Motivazione
dell'attribuzione bibliografia**MT - DATI TECNICI**

MTC - Materia e tecnica impasto; a mano, lisciatura

MIS - MISURE

MISU - Unità cm.

MISA - Altezza 4.25

MISD - Diametro	5
CO - CONSERVAZIONE	
STC - STATO DI CONSERVAZIONE	
STCC - Stato di conservazione	mutilo
STCS - Indicazioni specifiche	lacune sull'orlo
DA - DATI ANALITICI	
NSC - Notizie storico-critiche	dono Vecchioli del 1957
TU - CONDIZIONE GIURIDICA E VINCOLI	
CDG - CONDIZIONE GIURIDICA	
CDGG - Indicazione generica	proprietà Stato
CDGS - Indicazione specifica	Ministero per i Beni e le Attività Culturali
DO - FONTI E DOCUMENTI DI RIFERIMENTO	
FTA - FOTOGRAFIE	
FTAX - Genere	documentazione allegata
FTAP - Tipo	fotografia b.n.
FTAN - Codice identificativo	SA AN 216482
BIB - BIBLIOGRAFIA	
BIBX - Genere	bibliografia specifica
BIBA - Autore	Museo Archeologico
BIBD - Anno di edizione	1998
BIBN - V., pp., nn.	p. 110
BIBH - Sigla per citazione	00000288
CM - COMPILAZIONE	
CMP - COMPILAZIONE	
CMPD - Data	1998
CMPN - Nome compilatore	Consorzio Skeda (De Angelis D.)
FUR - Funzionario responsabile	Baldelli G.