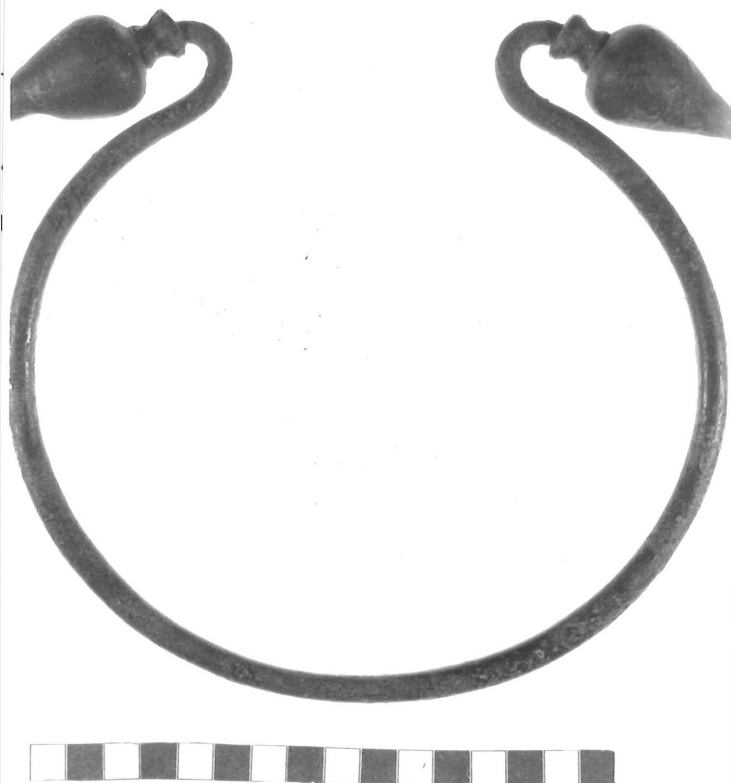


SCHEDA



494

CD - CODICI

TSK - Tipo di scheda RA

LIR - Livello di ricerca P

NCT - CODICE UNIVOCO

NCTR - Codice regione 11

NCTN - Numero catalogo generale 00089853

ESC - Ente schedatore S02

ECP - Ente competente S02

LC - LOCALIZZAZIONE

PVC - LOCALIZZAZIONE GEOGRAFICO-AMMINISTRATIVA

PVCP - Provincia AN

PVCC - Comune Ancona

LDC - COLLOCAZIONE SPECIFICA

LDCT - Tipologia palazzo

LDCQ - Qualificazione statale

LDCN - Denominazione attuale Palazzo Ferretti

LDCU - Indirizzo via Ferretti, 1

LDCM - Denominazione raccolta Museo Archeologico Nazionale delle Marche

LDCS - Specifiche piano 3: sala 10: vetrina 5 B: ripiano II

UB - UBICAZIONE**INV - INVENTARIO DI MUSEO O SOPRINTENDENZA**

INVN - Numero	494
INVD - Data	1961

LA - ALTRE LOCALIZZAZIONI

TCL - Tipo di Localizzazione reperimento

PRV - LOCALIZZAZIONE GEOGRAFICO-AMMINISTRATIVA

PRVP - Provincia	AP
PRVC - Comune	Torre San Patrizio

RP - REPERIMENTO**LGI - COORDINATE I.G.M. O ALTRO**

LGII - Istituto	I.G.M.I.
LGIT - Denominazione tavoletta	Sant'Elpidio a Mare
LGIN - Numero foglio	125
LGIQ - Sigla quadrante	IV SE
SPR - Specifiche di reperimento	proprietà Damiano Quadrini/ tombe varie non identificabili

DSC - DATI DI SCAVO

DSCD - Data di scavo	1934
----------------------	------

OG - OGGETTO**OGT - OGGETTO**

OGTD - Definizione	torques
CLS - Classe e produzione	oggetti di ornamento

DT - CRONOLOGIA**DTZ - CRONOLOGIA GENERICA**

DTZG - Secolo	sec. VI a.C.
---------------	--------------

DTS - CRONOLOGIA SPECIFICA

DTSI - Da	580 a.C.
DTSV - Validità	ca.
DTSF - A	520 a.C.
DTSL - Validità	ca.
DTM - Motivazione cronologia	bibliografia

AU - DEFINIZIONE CULTURALE**ATB - AMBITO CULTURALE**

ATBD - Denominazione	Piceno IV A
ATBM - Motivazione dell'attribuzione	bibliografia

MT - DATI TECNICI

MTC - Materia e tecnica bronzo; fusione

MIS - MISURE

MISU - Unità	cm.
MISD - Diametro	19.7

CO - CONSERVAZIONE**STC - STATO DI CONSERVAZIONE**

STCC - Stato di conservazione	integro
--------------------------------------	---------

TU - CONDIZIONE GIURIDICA E VINCOLI**CDG - CONDIZIONE GIURIDICA**

CDGG - Indicazione generica	proprietà Stato
------------------------------------	-----------------

CDGS - Indicazione specifica	Ministero per i Beni e le Attività Culturali
-------------------------------------	--

DO - FONTI E DOCUMENTI DI RIFERIMENTO**FTA - FOTOGRAFIE**

FTAX - Genere	documentazione allegata
----------------------	-------------------------

FTAP - Tipo	fotografia b.n.
--------------------	-----------------

FTAN - Codice identificativo	SA AN 216468
-------------------------------------	--------------

DRA - DOCUMENTAZIONE GRAFICA

DRAT - Tipo	prospetto/ sezione
--------------------	--------------------

DRAS - Scala	1:1
---------------------	-----

DRAN - Codice identificativo	SA AN 3370
-------------------------------------	------------

BIB - BIBLIOGRAFIA

BIBX - Genere	bibliografia specifica
----------------------	------------------------

BIBA - Autore	Museo Archeologico
----------------------	--------------------

BIBD - Anno di edizione	1998
--------------------------------	------

BIBN - V., pp., nn.	p. 109
----------------------------	--------

BIBH - Sigla per citazione	00000288
-----------------------------------	----------

CM - COMPILAZIONE**CMP - COMPILAZIONE**

CMPD - Data	1998
--------------------	------

CMPN - Nome compilatore	Consorzio Skeda (De Angelis D.)
--------------------------------	---------------------------------

FUR - Funzionario responsabile	Baldelli G.
---------------------------------------	-------------