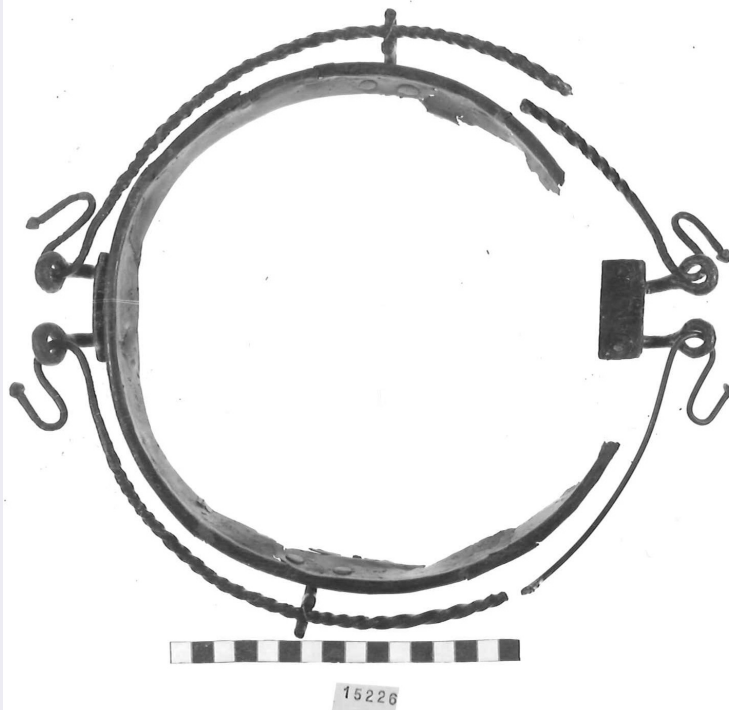


# SCHEDA



## CD - CODICI

TSK - Tipo di scheda RA

LIR - Livello di ricerca P

### NCT - CODICE UNIVOCO

NCTR - Codice regione 11

NCTN - Numero catalogo generale 00090120

ESC - Ente schedatore S02

ECP - Ente competente S02

## LC - LOCALIZZAZIONE

### PVC - LOCALIZZAZIONE GEOGRAFICO-AMMINISTRATIVA

PVCP - Provincia AN

PVCC - Comune Ancona

### LDC - COLLOCAZIONE SPECIFICA

LDCT - Tipologia palazzo

LDCQ - Qualificazione statale

LDCN - Denominazione attuale Palazzo Ferretti

LDCU - Indirizzo via Ferretti, 1

LDCM - Denominazione raccolta Museo Archeologico Nazionale delle Marche

|   |   |
|---|---|
| <b>LDCS - Specifiche</b>                              | piano 3: sala 10: vetrina 3 A: ripiano II |
| <b>UB - UBICAZIONE</b>                                |   |
| <b>INV - INVENTARIO DI MUSEO O SOPRINTENDENZA</b>     |   |
| <b>INVN - Numero</b>                                  | 15221                                     |
| <b>INVD - Data</b>                                    | 1961                                      |
| <b>LA - ALTRE LOCALIZZAZIONI</b>                      |   |
| <b>TCL - Tipo di Localizzazione</b>                   | reperimento                               |
| <b>PRV - LOCALIZZAZIONE GEOGRAFICO-AMMINISTRATIVA</b> |   |
| <b>PRVP - Provincia</b>                               | AP  |
| <b>PRVC - Comune</b>                                  | Grottammare                               |
| <b>RP - REPERIMENTO</b>                               |   |
| <b>LGI - COORDINATE I.G.M. O ALTRO</b>                |   |
| <b>LGII - Istituto</b>                                | I.G.M.I.                                  |
| <b>LGIT - Denominazione tavoletta</b>                 | San Benedetto del Tronto                  |
| <b>LGIN - Numero foglio</b>                           | 133                                       |
| <b>LGIQ - Sigla quadrante</b>                         | I NE                                      |
| <b>SPR - Specifiche di reperimento</b>                | area Husson/ tomba 31 A                   |
| <b>DSC - DATI DI SCAVO</b>                            |   |
| <b>DSCA - Autori dello scavo</b>                      | Dall'Osso I.                              |
| <b>DSCD - Data di scavo</b>                           | 1911                                      |
| <b>OG - OGGETTO</b>                                   |   |
| <b>OGT - OGGETTO</b>                                  |   |
| <b>OGTD - Definizione</b>                             | cista/ frammenti                          |
| <b>CLS - Classe e produzione</b>                      | vasellame metallico                       |
| <b>DT - CRONOLOGIA</b>                                |   |
| <b>DTZ - CRONOLOGIA GENERICA</b>                      |   |
| <b>DTZG - Secolo</b>                                  | sec. VI a.C.                              |
| <b>DTS - CRONOLOGIA SPECIFICA</b>                     |   |
| <b>DTSI - Da</b>                                      | 580 a.C.                                  |
| <b>DTSV - Validità</b>                                | ca.                                       |
| <b>DTSF - A</b>                                       | 500 a.C.                                  |
| <b>DTSL - Validità</b>                                | ca.                                       |
| <b>DTM - Motivazione cronologia</b>                   | bibliografia                              |
| <b>AU - DEFINIZIONE CULTURALE</b>                     |   |
| <b>ATB - AMBITO CULTURALE</b>                         |   |
| <b>ATBD - Denominazione</b>                           | Piceno IV A                               |
| <b>ATBM - Motivazione dell'attribuzione</b>           | bibliografia                              |
| <b>MT - DATI TECNICI</b>                              |   |
| <b>MTC - Materia e tecnica</b>                        | bronzo; fusione, laminatura               |
| <b>MIS - MISURE</b>                                   |   |

|  |  |
|--|--|
| <b>MISU - Unità</b>                          | cm.  |
| <b>MISA - Altezza</b>                        | 5  |
| <b>MISD - Diametro</b>                       | 28   |
| <b>CO - CONSERVAZIONE</b>                    |  |
| <b>STC - STATO DI CONSERVAZIONE</b>          |  |
| <b>STCC - Stato di conservazione</b>         | frammentario   |
| <b>STCS - Indicazioni specifiche</b>         | rimangono parte dei manici e dell'orlo, il fondo quasi completo e alcuni frammenti |
| <b>TU - CONDIZIONE GIURIDICA E VINCOLI</b>   |  |
| <b>CDG - CONDIZIONE GIURIDICA</b>            |  |
| <b>CDGG - Indicazione generica</b>           | proprietà Stato  |
| <b>CDGS - Indicazione specifica</b>          | Ministero per i Beni e le Attività Culturali                                       |
| <b>DO - FONTI E DOCUMENTI DI RIFERIMENTO</b> |  |
| <b>FTA - FOTOGRAFIE</b>                      |  |
| <b>FTAX - Genere</b>                         | documentazione allegata  |
| <b>FTAP - Tipo</b>                           | fotografia b.n.  |
| <b>FTAN - Codice identificativo</b>          | SA AN 216575   |
| <b>BIB - BIBLIOGRAFIA</b>                    |  |
| <b>BIBX - Genere</b>                         | bibliografia specifica   |
| <b>BIBA - Autore</b>                         | Museo Archeologico   |
| <b>BIBD - Anno di edizione</b>               | 1998   |
| <b>BIBN - V., pp., nn.</b>                   | p. 108   |
| <b>BIBH - Sigla per citazione</b>            | 00000288   |
| <b>CM - COMPILAZIONE</b>                     |  |
| <b>CMP - COMPILAZIONE</b>                    |  |
| <b>CMPD - Data</b>                           | 1998   |
| <b>CMPN - Nome compilatore</b>               | Consorzio Skeda (De Angelis D.)  |
| <b>FUR - Funzionario responsabile</b>        | Baldelli G.  |