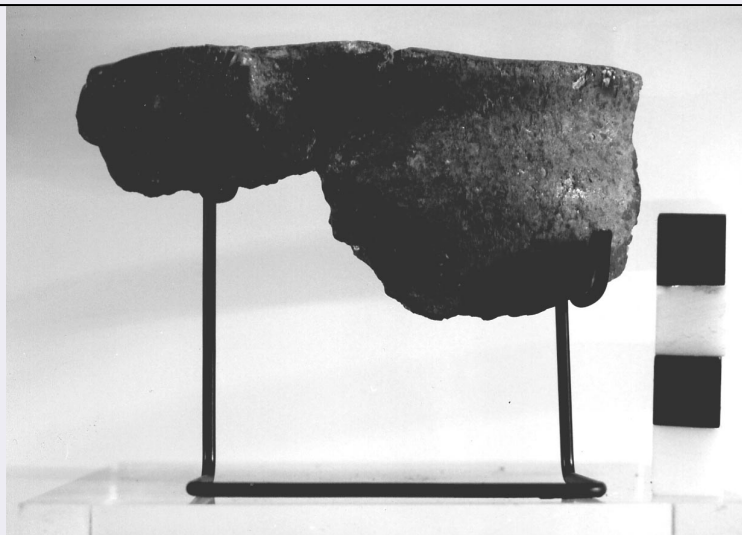


# SCHEDA



## CD - CODICI

TSK - Tipo di scheda RA

LIR - Livello di ricerca P

### NCT - CODICE UNIVOCO

NCTR - Codice regione 11

NCTN - Numero catalogo generale 00007226

ESC - Ente schedatore S02

ECP - Ente competente S02

## LC - LOCALIZZAZIONE

### PVC - LOCALIZZAZIONE GEOGRAFICO-AMMINISTRATIVA

PVCP - Provincia AN

PVCC - Comune Ancona

### LDC - COLLOCAZIONE SPECIFICA

LDCT - Tipologia palazzo

LDCQ - Qualificazione statale

LDCN - Denominazione attuale Palazzo Ferretti

LDCM - Denominazione raccolta Museo Archeologico Nazionale delle Marche

LDCS - Specifiche piano 2: sala VIII: vetrina 18 B: ripiano I

## UB - UBICAZIONE

### INV - INVENTARIO DI MUSEO O SOPRINTENDENZA

INVN - Numero 48525

INVD - Data 1990

## LA - ALTRE LOCALIZZAZIONI

TCL - Tipo di Localizzazione reperimento

### PRV - LOCALIZZAZIONE GEOGRAFICO-AMMINISTRATIVA

PRVP - Provincia AN

PRVC - Comune Fabriano

PRVF - Frazione	Attiggio
RP - REPERIMENTO	
LGI - COORDINATE I.G.M. O ALTRO	
LGII - Istituto	I.G.M.I.
LGIT - Denominazione tavoletta	Esanatoglia
LGIN - Numero foglio	123
LGIQ - Sigla quadrante	I NE
SPR - Specifiche di reperimento	insediamento/ settore C/ strato 6C
DSC - DATI DI SCAVO	
DSCD - Data di scavo	1959
DSOI - Inventario di scavo	AT C6C
OG - OGGETTO	
OGT - OGGETTO	
OGTD - Definizione	scodella
CLS - Classe e produzione	ceramica di impasto
DT - CRONOLOGIA	
DTZ - CRONOLOGIA GENERICA	
DTZG - Secolo	Subneolitico
DTS - CRONOLOGIA SPECIFICA	
DTSI - Da	2720 a.C.
DTSV - Validità	ca.
DTSF - A	2720 a.C.
DTSL - Validità	ca.
DTM - Motivazione cronologia	analisi chimico-fisica
MT - DATI TECNICI	
MTC - Materia e tecnica	impasto; a mano/ lisciatura
MIS - MISURE	
MISU - Unità	cm.
MISL - Larghezza	8.6
MISN - Lunghezza	3.9
CO - CONSERVAZIONE	
STC - STATO DI CONSERVAZIONE	
STCC - Stato di conservazione	frammentario
STCS - Indicazioni specifiche	ricomposto da più frammenti che restituiscono parte dell'orlo e della parete con una presa
TU - CONDIZIONE GIURIDICA E VINCOLI	
CDG - CONDIZIONE GIURIDICA	
CDGG - Indicazione generica	proprietà Stato
CDGS - Indicazione specifica	Ministero per i Beni e le Attività Culturali

**DO - FONTI E DOCUMENTI DI RIFERIMENTO****FTA - FOTOGRAFIE**

<b>FTAX - Genere</b>	documentazione allegata
<b>FTAP - Tipo</b>	fotografia b.n.
<b>FTAN - Codice identificativo</b>	SA AN 222629

**CM - COMPILAZIONE****CMP - COMPILAZIONE**

<b>CMPD - Data</b>	1990
<b>CM PN - Nome compilatore</b>	Pignocchi G.
<b>FUR - Funzionario responsabile</b>	Baldelli G.

**AGG - AGGIORNAMENTO**

<b>AGGD - Data</b>	1999
<b>AGGN - Nome revisore</b>	Consorzio Skeda (De Angelis D.)