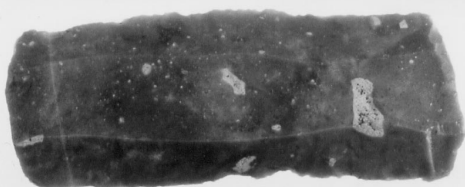


# SCHEDA



48672

## CD - CODICI

TSK - Tipo di scheda	RA
LIR - Livello di ricerca	P
NCT - CODICE UNIVOCO	
NCTR - Codice regione	11
NCTN - Numero catalogo generale	00092459
ESC - Ente schedatore	S02
ECP - Ente competente	S02

## LC - LOCALIZZAZIONE

### PVC - LOCALIZZAZIONE GEOGRAFICO-AMMINISTRATIVA

PVCP - Provincia	AN
PVCC - Comune	Ancona

### LDC - COLLOCAZIONE SPECIFICA

LDCT - Tipologia	palazzo
LDCQ - Qualificazione	statale
LDCN - Denominazione attuale	Palazzo Ferretti
LDCM - Denominazione raccolta	Museo Archeologico Nazionale delle Marche
LDCS - Specifiche	piano 2: sala VIII: vetrina 20 A: ripiano I

## UB - UBICAZIONE

### INV - INVENTARIO DI MUSEO O SOPRINTENDENZA

INVN - Numero	48672
INVD - Data	1990

## LA - ALTRE LOCALIZZAZIONI

TCL - Tipo di Localizzazione	reperimento
------------------------------	-------------

### PRV - LOCALIZZAZIONE GEOGRAFICO-AMMINISTRATIVA

PRVP - Provincia	AN
PRVC - Comune	Sassoferrato

<b>PRVL - Località</b>	Berbentina
<b>RP - REPERIMENTO</b>	
<b>LGI - COORDINATE I.G.M. O ALTRO</b>	
<b>LGII - Istituto</b>	I.G.M.I.
<b>LGIT - Denominazione tavoletta</b>	Fabriano
<b>LGIN - Numero foglio</b>	116
<b>LGIQ - Sigla quadrante</b>	II SE
<b>SPR - Specifiche di reperimento</b>	saggi di scavo/ settore H/ strato 1
<b>DSC - DATI DI SCAVO</b>	
<b>DSCD - Data di scavo</b>	1960
<b>DSCI - Inventario di scavo</b>	BER H1
<b>OG - OGGETTO</b>	
<b>OGT - OGGETTO</b>	
<b>OGTD - Definizione</b>	lama non ritoccata/ frammento
<b>CLS - Classe e produzione</b>	industria litica
<b>DT - CRONOLOGIA</b>	
<b>DTZ - CRONOLOGIA GENERICA</b>	
<b>DTZG - Secolo</b>	Subneolitico
<b>DTS - CRONOLOGIA SPECIFICA</b>	
<b>DTSI - Da</b>	3100 a.C.
<b>DTSV - Validità</b>	ca.
<b>DTSF - A</b>	2700 a.C.
<b>DTSL - Validità</b>	ca.
<b>DTM - Motivazione cronologia</b>	bibliografia
<b>MT - DATI TECNICI</b>	
<b>MTC - Materia e tecnica</b>	selce; scheggiatura
<b>MIS - MISURE</b>	
<b>MISU - Unità</b>	cm.
<b>MISL - Larghezza</b>	1.5
<b>MISN - Lunghezza</b>	3.9
<b>MISS - Spessore</b>	0.4
<b>CO - CONSERVAZIONE</b>	
<b>STC - STATO DI CONSERVAZIONE</b>	
<b>STCC - Stato di conservazione</b>	frammentario
<b>STCS - Indicazioni specifiche</b>	scheggiature d'uso
<b>TU - CONDIZIONE GIURIDICA E VINCOLI</b>	
<b>CDG - CONDIZIONE GIURIDICA</b>	
<b>CDGG - Indicazione generica</b>	proprietà Stato
<b>CDGS - Indicazione</b>	

specifica

Ministero per i Beni e le Attività Culturali

**DO - FONTI E DOCUMENTI DI RIFERIMENTO**

**FTA - FOTOGRAFIE**

**FTAX - Genere** documentazione allegata

**FTAP - Tipo** fotografia b.n.

**FTAN - Codice identificativo** SA AN 219419

**DRA - DOCUMENTAZIONE GRAFICA**

**DRAT - Tipo** prospetto/ sezione

**DRAS - Scala** 1:1

**DRAN - Codice identificativo** SA AN 20416

**CM - COMPILAZIONE**

**CMP - COMPILAZIONE**

**CMPD - Data** 1999

**CMPN - Nome compilatore** Consorzio Skeda (De Angelis D.)

**FUR - Funzionario responsabile** Baldelli G.