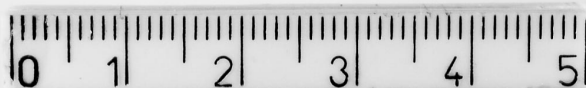
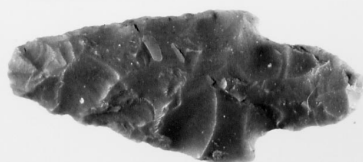


SCHEDA



24250

CD - CODICI

TSK - Tipo di scheda	RA
LIR - Livello di ricerca	P
NCT - CODICE UNIVOCO	
NCTR - Codice regione	11
NCTN - Numero catalogo generale	00092569
ESC - Ente schedatore	S02
ECP - Ente competente	S02

LC - LOCALIZZAZIONE

PVC - LOCALIZZAZIONE GEOGRAFICO-AMMINISTRATIVA

PVCP - Provincia	AN
PVCC - Comune	Ancona

LDC - COLLOCAZIONE SPECIFICA

LDCT - Tipologia	palazzo
LDCQ - Qualificazione	statale
LDCN - Denominazione attuale	Palazzo Ferretti
LDCM - Denominazione raccolta	Museo Archeologico Nazionale delle Marche
LDCS - Specifiche	piano 2: sala VIII: vetrina 20 B: ripiano II

UB - UBICAZIONE

INV - INVENTARIO DI MUSEO O SOPRINTENDENZA

INVN - Numero	24250
INVD - Data	1969

LA - ALTRE LOCALIZZAZIONI

TCL - Tipo di Localizzazione	reperimento
------------------------------	-------------

PRV - LOCALIZZAZIONE GEOGRAFICO-AMMINISTRATIVA

PRVP - Provincia	AN
PRVC - Comune	Genga

PRVL - Località	I Pianacci
RP - REPERIMENTO	
LGI - COORDINATE I.G.M. O ALTRO	
LGII - Istituto	I.G.M.I.
LGIT - Denominazione tavoletta	Sassoferrato
LGIN - Numero foglio	116
LGIQ - Sigla quadrante	II NE
SPR - Specifiche di reperimento	strato inferiore
DSC - DATI DI SCAVO	
DSCA - Autori dello scavo	Lollini D.
DSCD - Data di scavo	1967-1968
DSCI - Inventario di scavo	PF F1
OG - OGGETTO	
OGT - OGGETTO	
OGTD - Definizione	punta foliata pedunculata
CLS - Classe e produzione	industria litica
DT - CRONOLOGIA	
DTZ - CRONOLOGIA GENERICA	
DTZG - Secolo	Subneolitico
DTS - CRONOLOGIA SPECIFICA	
DTSI - Da	3100 a.C.
DTSV - Validità	ca.
DTSF - A	2700 a.C.
DTSL - Validità	ca.
DTM - Motivazione cronologia	bibliografia
MT - DATI TECNICI	
MTC - Materia e tecnica	selce; scheggiatura
MIS - MISURE	
MISU - Unità	cm.
MISL - Larghezza	1.4
MISN - Lunghezza	3.2
MISS - Spessore	0.5
CO - CONSERVAZIONE	
STC - STATO DI CONSERVAZIONE	
STCC - Stato di conservazione	integro
TU - CONDIZIONE GIURIDICA E VINCOLI	
CDG - CONDIZIONE GIURIDICA	
CDGG - Indicazione generica	proprietà Stato
CDGS - Indicazione specifica	Ministero per i Beni e le Attività Culturali

DO - FONTI E DOCUMENTI DI RIFERIMENTO**FTA - FOTOGRAFIE**

FTAX - Genere	documentazione allegata
FTAP - Tipo	fotografia b.n.
FTAN - Codice identificativo	SA AN 222350

DRA - DOCUMENTAZIONE GRAFICA

DRAT - Tipo	prospetto/ sezione
DRAS - Scala	1:1
DRAN - Codice identificativo	SA AN 20547

CM - COMPILAZIONE**CMP - COMPILAZIONE**

CMPD - Data	1999
CMPN - Nome compilatore	Consorzio Skeda (Frisina M.T.)
FUR - Funzionario responsabile	Baldelli G.