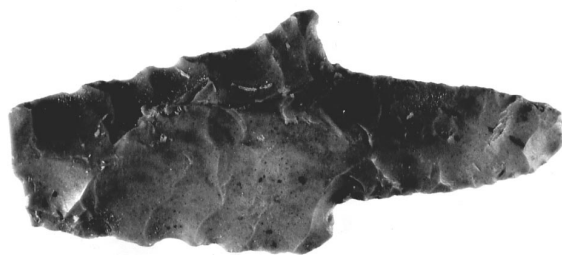


# SCHEDA



## CD - CODICI

TSK - Tipo di scheda	RA
LIR - Livello di ricerca	P
<b>NCT - CODICE UNIVOCO</b>	
NCTR - Codice regione	11
NCTN - Numero catalogo generale	00093369
ESC - Ente schedatore	S02
ECP - Ente competente	S02

## LC - LOCALIZZAZIONE

### PVC - LOCALIZZAZIONE GEOGRAFICO-AMMINISTRATIVA

PVCP - Provincia	AN
PVCC - Comune	Ancona

### LDC - COLLOCAZIONE SPECIFICA

LDCT - Tipologia	palazzo
LDCQ - Qualificazione	statale
LDCN - Denominazione attuale	Palazzo Ferretti
LDCM - Denominazione raccolta	Museo Archeologico Nazionale delle Marche
LDCS - Specifiche	piano 2: sala VIII: vetrina 19 B: ripiano II

## UB - UBICAZIONE

### INV - INVENTARIO DI MUSEO O SOPRINTENDENZA

INVN - Numero	24105
INVD - Data	1969

## LA - ALTRE LOCALIZZAZIONI

TCL - Tipo di Localizzazione	reperimento
------------------------------	-------------

### PRV - LOCALIZZAZIONE GEOGRAFICO-AMMINISTRATIVA

PRVP - Provincia	AN
PRVC - Comune	Senigallia

PRVL - Località	Saline
<b>RP - REPERIMENTO</b>	
<b>LGI - COORDINATE I.G.M. O ALTRO</b>	
LGII - Istituto	I.G.M.I.
LGIT - Denominazione tavoletta	Senigallia
LGIN - Numero foglio	110
LGIQ - Sigla quadrante	II SO
SPR - Specifiche di reperimento	insediamento/ saggi di scavo/ cavità 1
<b>DSC - DATI DI SCAVO</b>	
DSCD - Data di scavo	1963
DSCI - Inventario di scavo	SA 1
<b>OG - OGGETTO</b>	
<b>OGT - OGGETTO</b>	
OGTD - Definizione	punta foliata pedunculata con margini denticolati
CLS - Classe e produzione	industria litica
<b>DT - CRONOLOGIA</b>	
<b>DTZ - CRONOLOGIA GENERICA</b>	
DTZG - Secolo	Neolitico finale
<b>DTS - CRONOLOGIA SPECIFICA</b>	
DTSI - Da	3500 a.C.
DTSV - Validità	ca.
DTSF - A	3000 a.C.
DTSL - Validità	ca.
DTM - Motivazione cronologia	contesto
<b>MT - DATI TECNICI</b>	
MTC - Materia e tecnica	selce; scheggiatura
<b>MIS - MISURE</b>	
MISU - Unità	cm.
MISL - Larghezza	2.2
MISN - Lunghezza	5
MISS - Spessore	0.6
<b>CO - CONSERVAZIONE</b>	
<b>STC - STATO DI CONSERVAZIONE</b>	
STCC - Stato di conservazione	mutilo
STCS - Indicazioni specifiche	punta spezzata
<b>TU - CONDIZIONE GIURIDICA E VINCOLI</b>	
<b>CDG - CONDIZIONE GIURIDICA</b>	
CDGG - Indicazione generica	proprietà Stato
CDGS - Indicazione	

specifica

Ministero per i Beni e le Attività Culturali

**DO - FONTI E DOCUMENTI DI RIFERIMENTO**

**FTA - FOTOGRAFIE**

**FTAX - Genere** documentazione allegata

**FTAP - Tipo** fotografia b.n.

**FTAN - Codice identificativo** SA AN 225261

**DRA - DOCUMENTAZIONE GRAFICA**

**DRAT - Tipo** prospetto/ sezione

**DRAS - Scala** 1:1

**DRAN - Codice identificativo** SA AN 20231

**CM - COMPILAZIONE**

**CMP - COMPILAZIONE**

**CMPD - Data** 1999

**CMPN - Nome compilatore** Consorzio Skeda (Frisina M.T.)

**FUR - Funzionario responsabile** Baldelli G.