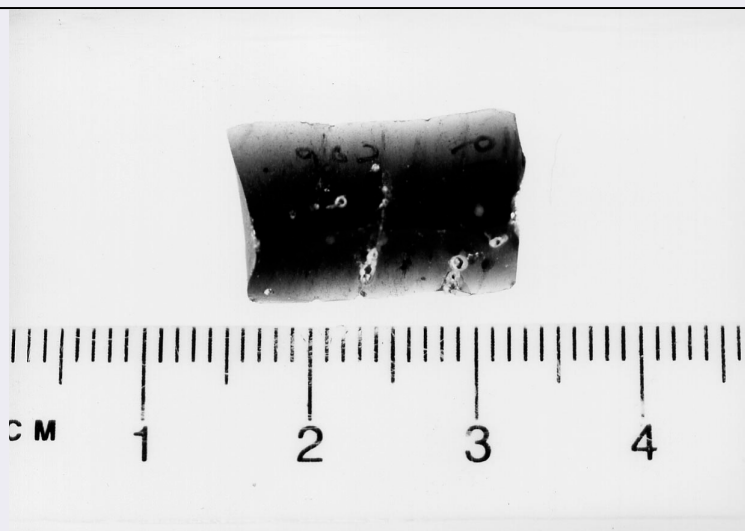


# SCHEDA



## CD - CODICI

|                                 |          |
|---------------------------------|----------|
| TSK - Tipo di scheda            | RA       |
| LIR - Livello di ricerca        | P        |
| <b>NCT - CODICE UNIVOCO</b>     |          |
| NCTR - Codice regione           | 11       |
| NCTN - Numero catalogo generale | 00093534 |
| ESC - Ente schedatore           | S02      |
| ECP - Ente competente           | S02      |

## LC - LOCALIZZAZIONE

### PVC - LOCALIZZAZIONE GEOGRAFICO-AMMINISTRATIVA

|                  |        |
|------------------|--------|
| PVCP - Provincia | AN     |
| PVCC - Comune    | Ancona |

### LDC - COLLOCAZIONE SPECIFICA

|                               |  |
|-------------------------------|--|
| LDCT - Tipologia              | palazzo                                      |
| LDCQ - Qualificazione         | statale                                      |
| LDCN - Denominazione attuale  | Palazzo Ferretti                             |
| LDCM - Denominazione raccolta | Museo Archeologico Nazionale delle Marche    |
| LDCS - Specifiche             | piano 2: sala VIII: vetrina 17 B: ripiano II |

## UB - UBICAZIONE

### INV - INVENTARIO DI MUSEO O SOPRINTENDENZA

|               |       |
|---------------|-------|
| INVN - Numero | 61578 |
| INVD - Data   | 1999  |

## LA - ALTRE LOCALIZZAZIONI

|                              |             |
|------------------------------|-------------|
| TCL - Tipo di Localizzazione | reperimento |
|------------------------------|-------------|

### PRV - LOCALIZZAZIONE GEOGRAFICO-AMMINISTRATIVA

|                  |      |
|------------------|------|
| PRVP - Provincia | AN   |
| PRVC - Comune    | Jesi |

|  |                                  |
|--|----------------------------------|
| <b>PRVL - Località</b>                     | Coppetella                       |
| <b>RP - REPERIMENTO</b>                    |                                  |
| <b>LGI - COORDINATE I.G.M. O ALTRO</b>     |                                  |
| <b>LGII - Istituto</b>                     | I.G.M.I.                         |
| <b>LGIT - Denominazione tavoletta</b>      | Jesi                             |
| <b>LGIN - Numero foglio</b>                | 117                              |
| <b>LGIQ - Sigla quadrante</b>              | I SO                             |
| <b>SPR - Specifiche di reperimento</b>     | insediamento                     |
| <b>DSC - DATI DI SCAVO</b>                 |                                  |
| <b>DSCA - Autori dello scavo</b>           | Lollini D.                       |
| <b>DSCD - Data di scavo</b>                | 1963                             |
| <b>DSCI - Inventario di scavo</b>          | COP 2                            |
| <b>OG - OGGETTO</b>                        |                                  |
| <b>OGT - OGGETTO</b>                       |                                  |
| <b>OGTD - Definizione</b>                  | lama non ritoccata/ frammento    |
| <b>CLS - Classe e produzione</b>           | industria litica                 |
| <b>DT - CRONOLOGIA</b>                     |                                  |
| <b>DTZ - CRONOLOGIA GENERICA</b>           |                                  |
| <b>DTZG - Secolo</b>                       | Neolitico finale                 |
| <b>DTS - CRONOLOGIA SPECIFICA</b>          |                                  |
| <b>DTSI - Da</b>                           | 3500 a.C.                        |
| <b>DTSV - Validità</b>                     | ca.                              |
| <b>DTSF - A</b>                            | 3000 a.C.                        |
| <b>DTSL - Validità</b>                     | ca.                              |
| <b>DTM - Motivazione cronologia</b>        | bibliografia                     |
| <b>MT - DATI TECNICI</b>                   |                                  |
| <b>MTC - Materia e tecnica</b>             | ossidiana; scheggiatura          |
| <b>MIS - MISURE</b>                        |                                  |
| <b>MISU - Unità</b>                        | cm.                              |
| <b>MISL - Larghezza</b>                    | 1.1                              |
| <b>MISN - Lunghezza</b>                    | 1.7                              |
| <b>MISS - Spessore</b>                     | 0.5                              |
| <b>CO - CONSERVAZIONE</b>                  |                                  |
| <b>STC - STATO DI CONSERVAZIONE</b>        |                                  |
| <b>STCC - Stato di conservazione</b>       | frammentario                     |
| <b>STCS - Indicazioni specifiche</b>       | si conserva il frammento mediano |
| <b>TU - CONDIZIONE GIURIDICA E VINCOLI</b> |                                  |
| <b>CDG - CONDIZIONE GIURIDICA</b>          |                                  |
| <b>CDGG - Indicazione generica</b>         | proprietà Stato                  |

**CDGS - Indicazione  
specifica**

Ministero per i Beni e le Attività Culturali

**DO - FONTI E DOCUMENTI DI RIFERIMENTO**

**FTA - FOTOGRAFIE**

**FTAX - Genere**

documentazione allegata

**FTAP - Tipo**

fotografia b.n.

**FTAN - Codice identificativo**

SA AN 225113

**CM - COMPILAZIONE**

**CMP - COMPILAZIONE**

**CMPD - Data**

1999

**CMPN - Nome compilatore**

Consorzio Skeda (Frisina M.T.)

**FUR - Funzionario  
responsabile**

Baldelli G.