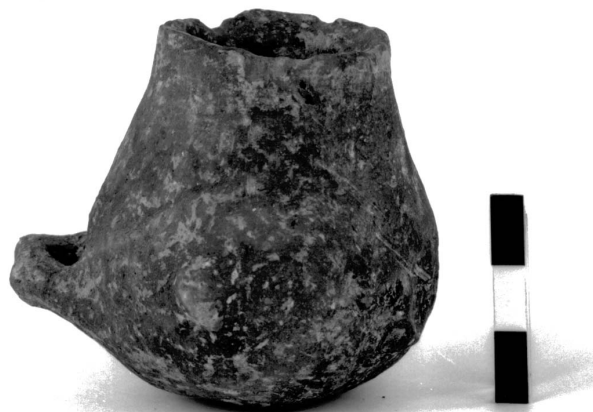


SCHEDA



CD - CODICI

TSK - Tipo di scheda	RA
LIR - Livello di ricerca	P
NCT - CODICE UNIVOCO	
NCTR - Codice regione	11
NCTN - Numero catalogo generale	00080514
ESC - Ente schedatore	S02
ECP - Ente competente	S02

LC - LOCALIZZAZIONE

PVC - LOCALIZZAZIONE GEOGRAFICO-AMMINISTRATIVA

PVCP - Provincia	AN
PVCC - Comune	Ancona
PVCL - Località	Ancona

LDC - COLLOCAZIONE SPECIFICA

LDCT - Tipologia	palazzo
LDCQ - Qualificazione	statale
LDCN - Denominazione attuale	Palazzo Ferretti
LDCU - Indirizzo	via Ferretti, 1
LDCM - Denominazione raccolta	Museo Archeologico Nazionale delle Marche
LDCS - Specifiche	piano 1: sala 12: vetrina 2: ripiano I

UB - UBICAZIONE

INV - INVENTARIO DI MUSEO O SOPRINTENDENZA

INVN - Numero	51196
INVD - Data	1994

LA - ALTRE LOCALIZZAZIONI

TCL - Tipo di Localizzazione	reperimento
------------------------------	-------------

PRV - LOCALIZZAZIONE GEOGRAFICO-AMMINISTRATIVA

PRVP - Provincia	AP
PRVC - Comune	Cupra Marittima
PRVL - Località	Sant'Andrea
RP - REPERIMENTO	
LGI - COORDINATE I.G.M. O ALTRO	
LGII - Istituto	I.G.M.I.
LGIT - Denominazione tavoletta	Cupra Marittima
LGIN - Numero foglio	115
LGIQ - Sigla quadrante	II SE
LGC - PARTICELLE CATASTALI	
LGCC - Comune	Cupra Marittima
LGCM - Foglio	?
LGCA - Data foglio	?
LGCR - Particelle	?
SPR - Specifiche di reperimento	deposito votivo
DSC - DATI DI SCAVO	
DSCF - Ente responsabile	SA AN
DSCA - Autori dello scavo	Baldelli G.
DSCD - Data di scavo	1988
DSCI - Inventario di scavo	6W(12)
OG - OGGETTO	
OGT - OGGETTO	
OGTD - Definizione	olla biansata miniaturistica
CLS - Classe e produzione	ceramica di impasto
DT - CRONOLOGIA	
DTZ - CRONOLOGIA GENERICA	
DTZG - Secolo	secc. VIII a.C.-VI a.C.
DTM - Motivazione cronologia	contesto
AU - DEFINIZIONE CULTURALE	
ATB - AMBITO CULTURALE	
ATBD - Denominazione	Piceno II-IV
ATBM - Motivazione dell'attribuzione	analisi stilistica
MT - DATI TECNICI	
MTC - Materia e tecnica	impasto; lavorato a mano
MIS - MISURE	
MISU - Unità	cm.
MISA - Altezza	5.5
MISD - Diametro	5
CO - CONSERVAZIONE	
STC - STATO DI CONSERVAZIONE	

STCC - Stato di conservazione	mutilo
STCS - Indicazioni specifiche	manca un' ansa
DA - DATI ANALITICI	
DES - DESCRIZIONE	
DESO - Indicazioni sull'oggetto	Corpo piriforme, anse a maniglia, con due bugne impostate sulla spalla tra le anse. Impasto bruno.
TU - CONDIZIONE GIURIDICA E VINCOLI	
CDG - CONDIZIONE GIURIDICA	
CDGG - Indicazione generica	proprietà Stato
CDGS - Indicazione specifica	Ministero per i Beni e le Attività Culturali
DO - FONTI E DOCUMENTI DI RIFERIMENTO	
FTA - FOTOGRAFIE	
FTAX - Genere	documentazione allegata
FTAP - Tipo	fotografia b.n.
FTAN - Codice identificativo	SA AN 181504
DRA - DOCUMENTAZIONE GRAFICA	
DRAT - Tipo	prospetto/ sezione
DRAS - Scala	1:1
DRAN - Codice identificativo	SA AN 24174
DRAA - Autore	Salati A.
DRAD - Data	1994
MST - MOSTRE	
MSTT - Titolo	Antiche Genti d'Italia
MSTL - Luogo	Rimini
MSTD - Data	1994
CM - COMPILAZIONE	
CMP - COMPILAZIONE	
CMPD - Data	1996
CMPN - Nome compilatore	Biocco E.
FUR - Funzionario responsabile	Baldelli G.