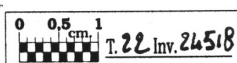


SCHEDA



NUMANA - Area QUAGLIOTTI

CD - CODICI

TSK - Tipo di scheda RA

LIR - Livello di ricerca P

NCT - CODICE UNIVOCO

NCTR - Codice regione 11

NCTN - Numero catalogo generale 00085194

ESC - Ente schedatore S02

ECP - Ente competente S02

LC - LOCALIZZAZIONE

PVC - LOCALIZZAZIONE GEOGRAFICO-AMMINISTRATIVA

PVCP - Provincia AN

PVCC - Comune Ancona

LDC - COLLOCAZIONE SPECIFICA

LDCT - Tipologia palazzo

LDCQ - Qualificazione statale

LDCN - Denominazione attuale Palazzo Ferretti

LDCU - Indirizzo via Ferretti, 1

LDCM - Denominazione raccolta Museo Archeologico Nazionale delle Marche

LDCS - Specifiche piano 1: sala 13: vetrina 4 B: ripiano II

UB - UBICAZIONE

INV - INVENTARIO DI MUSEO O SOPRINTENDENZA

INVN - Numero 24518

INVD - Data 1970

LA - ALTRE LOCALIZZAZIONI

TCL - Tipo di Localizzazione reperimento

PRV - LOCALIZZAZIONE GEOGRAFICO-AMMINISTRATIVA

PRVP - Provincia AN

PRVC - Comune	Sirolo
RP - REPERIMENTO	
LGI - COORDINATE I.G.M. O ALTRO	
LGII - Istituto	I.G.M.I.
LGIT - Denominazione tavoletta	Numana
LGIN - Numero foglio	118
LGIQ - Sigla quadrante	IV SE
LGC - PARTICELLE CATASTALI	
LGCC - Comune	-
LGCM - Foglio	-
LGCR - Particelle	?
SPR - Specifiche di reperimento	area Quagliotti/ tomba 22
DSC - DATI DI SCAVO	
DSCF - Ente responsabile	SA AN
DSCA - Autori dello scavo	Lollini D.G.
DSCD - Data di scavo	1965
DSCI - Inventario di scavo	18
OG - OGGETTO	
OGT - OGGETTO	
OGTD - Definizione	fibula tipo Certosa
CLS - Classe e produzione	metalli
DT - CRONOLOGIA	
DTZ - CRONOLOGIA GENERICA	
DTZG - Secolo	secc. VI-V a.C.
DTS - CRONOLOGIA SPECIFICA	
DTSI - Da	520 a.C.
DTSV - Validità	ca.
DTSF - A	470 a.C.
DTSL - Validità	ca.
DTM - Motivazione cronologia	contesto
AU - DEFINIZIONE CULTURALE	
ATB - AMBITO CULTURALE	
ATBD - Denominazione	fase Piceno IV B
ATBM - Motivazione dell'attribuzione	analisi stilistica
MT - DATI TECNICI	
MTC - Materia e tecnica	bronzo; fusione
MIS - MISURE	
MISU - Unità	cm.
MISN - Lunghezza	7
CO - CONSERVAZIONE	

STC - STATO DI CONSERVAZIONE	
STCC - Stato di conservazione	ricomposto
STCS - Indicazioni specifiche	lievi scheggiature alla staffa
DA - DATI ANALITICI	
DES - DESCRIZIONE	
DESO - Indicazioni sull'oggetto	Arco con profilo asimmetrico con gomito verso la molla, a sezione convessa all'interno e angolata all'esterno, decorato da una costolatura fra arco e staffa; staffa con sezione a "j" e bottoncino rialzato; sezione dell'arco presso la molla rettangolare.
TU - CONDIZIONE GIURIDICA E VINCOLI	
CDG - CONDIZIONE GIURIDICA	
CDGG - Indicazione generica	proprietà Stato
CDGS - Indicazione specifica	Ministero per i Beni e le Attività Culturali
DO - FONTI E DOCUMENTI DI RIFERIMENTO	
FTA - FOTOGRAFIE	
FTAX - Genere	documentazione allegata
FTAP - Tipo	fotografia b.n.
FTAN - Codice identificativo	SA AN 215256
FTAT - Note	profilo
DRA - DOCUMENTAZIONE GRAFICA	
DRAT - Tipo	prospetto/ sezione
DRAS - Scala	1:1
DRAN - Codice identificativo	SA AN 30576
DRAA - Autore	Fernandez A.R.M. (LA FENICE S.r.l.)
DRAD - Data	1997
CM - COMPILAZIONE	
CMP - COMPILAZIONE	
CMPD - Data	1997
CM PN - Nome compilatore	Morico G. (LA FENICE S.r.l.)
FUR - Funzionario responsabile	Baldelli G.
RVM - TRASCRIZIONE PER MEMORIZZAZIONE	
RVMD - Data registrazione	1999
RVMN - Nome revisore	Tarpini R. (LA FENICE s.r.l.)