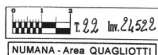
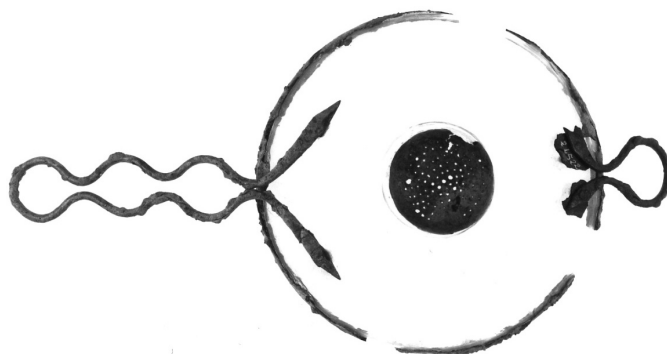


SCHEDA



CD - CODICI

TSK - Tipo di scheda RA

LIR - Livello di ricerca P

NCT - CODICE UNIVOCO

NCTR - Codice regione 11

NCTN - Numero catalogo generale 00085197

ESC - Ente schedatore S02

ECP - Ente competente S02

LC - LOCALIZZAZIONE

PVC - LOCALIZZAZIONE GEOGRAFICO-AMMINISTRATIVA

PVCP - Provincia AN

PVCC - Comune Ancona

LDC - COLLOCAZIONE SPECIFICA

LDCT - Tipologia palazzo

LDCQ - Qualificazione statale

LDCN - Denominazione attuale Palazzo Ferretti

LDCU - Indirizzo via Ferretti, 1

LDCM - Denominazione raccolta Museo Archeologico Nazionale delle Marche

LDCS - Specifiche piano 1: sala 13: vetrina 4 B: ripiano II

UB - UBICAZIONE

INV - INVENTARIO DI MUSEO O SOPRINTENDENZA

INVN - Numero 24522

INVD - Data 1970

LA - ALTRE LOCALIZZAZIONI

TCL - Tipo di Localizzazione reperimento

PRV - LOCALIZZAZIONE GEOGRAFICO-AMMINISTRATIVA

PRVP - Provincia AN

| | |
|--|---------------------------|
| PRVC - Comune | Sirolo |
| RP - REPERIMENTO | |
| LGI - COORDINATE I.G.M. O ALTRO | |
| LGII - Istituto | I.G.M.I. |
| LGIT - Denominazione tavoletta | Numana |
| LGIN - Numero foglio | 118 |
| LGIQ - Sigla quadrante | IV SE |
| LGC - PARTICELLE CATASTALI | |
| LGCC - Comune | - |
| LGCM - Foglio | - |
| LGCR - Particelle | ? |
| SPR - Specifiche di reperimento | area Quagliotti/ tomba 22 |
| DSC - DATI DI SCAVO | |
| DSCF - Ente responsabile | SA AN |
| DSCA - Autori dello scavo | Lollini D.G. |
| DSCD - Data di scavo | 1965 |
| DSCI - Inventario di scavo | 22 |
| OG - OGGETTO | |
| OGT - OGGETTO | |
| OGTD - Definizione | colino |
| CLS - Classe e produzione | metalli |
| DT - CRONOLOGIA | |
| DTZ - CRONOLOGIA GENERICA | |
| DTZG - Secolo | secc. VI-V a.C. |
| DTS - CRONOLOGIA SPECIFICA | |
| DTSI - Da | 520 a.C. |
| DTSV - Validità | ca. |
| DTSF - A | 470 a.C. |
| DTSL - Validità | ca. |
| DTM - Motivazione cronologia | contesto |
| AU - DEFINIZIONE CULTURALE | |
| ATB - AMBITO CULTURALE | |
| ATBD - Denominazione | fase Piceno IV B |
| ATBM - Motivazione dell'attribuzione | bibliografia |
| MT - DATI TECNICI | |
| MTC - Materia e tecnica | bronzo; fusione |
| MIS - MISURE | |
| MISU - Unità | cm. |
| MISD - Diametro | 13 |
| MISV - Varie | lunghezza manico 12.6 |

CO - CONSERVAZIONE**STC - STATO DI CONSERVAZIONE****STCC - Stato di
conservazione**

frammentario

**STCS - Indicazioni
specifiche**

vasca quasi del tutto mancante; rimontato su supporto di plexiglass

DA - DATI ANALITICI**DES - DESCRIZIONE****DESO - Indicazioni
sull'oggetto**

Orlo avvolto attorno a filo di verga a sezione circolare; vasca in lamina mancante con vaschetta centrale emisferica cribrata; manico a doppio filo di verga ondulato con estremità lanceolate divergenti; dalla parte opposta della vasca è un anello di verga.

TU - CONDIZIONE GIURIDICA E VINCOLI**CDG - CONDIZIONE GIURIDICA****CDGG - Indicazione
generica**

proprietà Stato

**CDGS - Indicazione
specificata**

Ministero per i Beni e le Attività Culturali

DO - FONTI E DOCUMENTI DI RIFERIMENTO**FTA - FOTOGRAFIE****FTAX - Genere**

documentazione allegata

FTAP - Tipo

fotografia b.n.

FTAN - Codice identificativo

SA AN 215260

FTAT - Note

veduta dal basso

DRA - DOCUMENTAZIONE GRAFICA**DRAT - Tipo**

prospetto/ sezione

DRAS - Scala

1:1

**DRAN - Codice
identificativo**

SA AN 22639

BIB - BIBLIOGRAFIA**BIBX - Genere**

bibliografia specifica

BIBA - Autore

Lollini D.G.

BIBD - Anno di edizione

1976

BIBI - V., tavv., figg.

t. XV,12

BIBH - Sigla per citazione

00000220

CM - COMPILAZIONE**CMP - COMPILAZIONE****CMPD - Data**

1997

CMPN - Nome compilatore

Morico G. (LA FENICE S.r.l.)

**FUR - Funzionario
responsabile**

Baldelli G.

RVM - TRASCRIZIONE PER MEMORIZZAZIONE**RVMD - Data registrazione**

1999

RVMN - Nome revisore

Tarpini R. (LA FENICE s.r.l.)