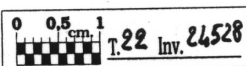


SCHEDA



NUMANA - Area QUAGLIOTTI

CD - CODICI

TSK - Tipo di scheda RA

LIR - Livello di ricerca P

NCT - CODICE UNIVOCO

NCTR - Codice regione 11

NCTN - Numero catalogo generale 00085203

ESC - Ente schedatore S02

ECP - Ente competente S02

LC - LOCALIZZAZIONE

PVC - LOCALIZZAZIONE GEOGRAFICO-AMMINISTRATIVA

PVCP - Provincia AN

PVCC - Comune Ancona

LDC - COLLOCAZIONE SPECIFICA

LDCT - Tipologia palazzo

LDCQ - Qualificazione statale

LDCN - Denominazione attuale Palazzo Ferretti

LDCU - Indirizzo via Ferretti, 1

LDCM - Denominazione raccolta Museo Archeologico Nazionale delle Marche

LDCS - Specifiche piano 1: sala 13: vetrina 4 B: ripiano II

UB - UBICAZIONE

INV - INVENTARIO DI MUSEO O SOPRINTENDENZA

INVN - Numero 24528

INVD - Data 1970

LA - ALTRE LOCALIZZAZIONI

TCL - Tipo di Localizzazione reperimento

PRV - LOCALIZZAZIONE GEOGRAFICO-AMMINISTRATIVA

PRVP - Provincia AN

PRVC - Comune	Sirolo
RP - REPERIMENTO	
LGI - COORDINATE I.G.M. O ALTRO	
LGII - Istituto	I.G.M.I.
LGIT - Denominazione tavoletta	Numana
LGIN - Numero foglio	118
LGIQ - Sigla quadrante	IV SE
LGC - PARTICELLE CATASTALI	
LGCC - Comune	-
LGCM - Foglio	-
LGCR - Particelle	?
SPR - Specifiche di reperimento	area Quagliotti/ tomba 22
DSC - DATI DI SCAVO	
DSCF - Ente responsabile	SA AN
DSCA - Autori dello scavo	Lollini D.G.
DSCD - Data di scavo	1965
DSCI - Inventario di scavo	29
OG - OGGETTO	
OGT - OGGETTO	
OGTD - Definizione	fibula tipo Certosa
CLS - Classe e produzione	metalli
DT - CRONOLOGIA	
DTZ - CRONOLOGIA GENERICA	
DTZG - Secolo	secc. VI-V a.C.
DTS - CRONOLOGIA SPECIFICA	
DTSI - Da	520 a.C.
DTSV - Validità	ca.
DTSF - A	470 a.C.
DTSL - Validità	ca.
DTM - Motivazione cronologia	contesto
AU - DEFINIZIONE CULTURALE	
ATB - AMBITO CULTURALE	
ATBD - Denominazione	fase Piceno IV B
ATBM - Motivazione dell'attribuzione	analisi stilistica
MT - DATI TECNICI	
MTC - Materia e tecnica	bronzo; fusione
MIS - MISURE	
MISU - Unità	cm.
MISN - Lunghezza	6.6
CO - CONSERVAZIONE	

STC - STATO DI CONSERVAZIONE**STCC - Stato di conservazione**

ricomposto

STCS - Indicazioni specifiche

ago spezzato alla punta

DA - DATI ANALITICI**DES - DESCRIZIONE****DESO - Indicazioni sull'oggetto**

Arco a profilo leggermente asimmetrico con gomito verso la molla, a sezione esternamente angolata al centro e rettangolare presso la molla; una costolatura fra arco e staffa; staffa con sezione a "j" superiormente ingrossato e bottoncino rialzato.

TU - CONDIZIONE GIURIDICA E VINCOLI**CDG - CONDIZIONE GIURIDICA****CDGG - Indicazione generica**

proprietà Stato

CDGS - Indicazione specifica

Ministero per i Beni e le Attività Culturali

DO - FONTI E DOCUMENTI DI RIFERIMENTO**FTA - FOTOGRAFIE****FTAX - Genere**

documentazione allegata

FTAP - Tipo

fotografia b.n.

FTAN - Codice identificativo

SA AN 215268

FTAT - Note

profilo

DRA - DOCUMENTAZIONE GRAFICA**DRAT - Tipo**

prospetto/ sezione

DRAS - Scala

1:1

DRAN - Codice identificativo

SA AN 30581

DRAA - Autore

Fernandez A.R.M. (LA FENICE S.r.l.)

DRAD - Data

1997

CM - COMPILAZIONE**CMP - COMPILAZIONE****CMPD - Data**

1997

CMPN - Nome compilatore

Morico G. (LA FENICE S.r.l.)

FUR - Funzionario responsabile

Baldelli G.

RVM - TRASCRIZIONE PER MEMORIZZAZIONE**RVMD - Data registrazione**

1999

RVMN - Nome revisore

Tarpini R. (LA FENICE s.r.l.)