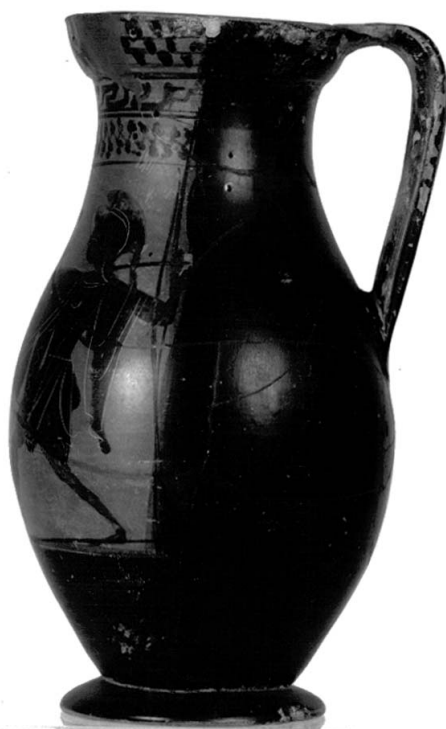


SCHEDA



0 1 2 3
T.225 Inv.27482

NUMANA
Area DAVANZALI

CD - CODICI

TSK - Tipo di scheda RA

LIR - Livello di ricerca P

NCT - CODICE UNIVOCO

NCTR - Codice regione 11

NCTN - Numero catalogo generale 00085279

ESC - Ente schedatore S02

ECP - Ente competente S02

LC - LOCALIZZAZIONE

PVC - LOCALIZZAZIONE GEOGRAFICO-AMMINISTRATIVA

PVCP - Provincia AN

PVCC - Comune Ancona

LDC - COLLOCAZIONE SPECIFICA

LDCT - Tipologia palazzo

LDCQ - Qualificazione statale

LDCN - Denominazione attuale Palazzo Ferretti

LDCU - Indirizzo via Ferretti, 1

LDCM - Denominazione raccolta	Museo Archeologico Nazionale delle Marche
LDCS - Specifiche	piano 1: sala 13: vetrina 1 A: ripiano I
UB - UBICAZIONE	
INV - INVENTARIO DI MUSEO O SOPRINTENDENZA	
INVN - Numero	27482
INVD - Data	1973
LA - ALTRE LOCALIZZAZIONI	
TCL - Tipo di Localizzazione	reperimento
PRV - LOCALIZZAZIONE GEOGRAFICO-AMMINISTRATIVA	
PRVP - Provincia	AN
PRVC - Comune	Sirolo
RP - REPERIMENTO	
LGI - COORDINATE I.G.M. O ALTRO	
LGII - Istituto	I.G.M.I.
LGIT - Denominazione tavoletta	Numana
LGIN - Numero foglio	118
LGIQ - Sigla quadrante	IV SE
LGC - PARTICELLE CATASTALI	
LGCC - Comune	-
LGCM - Foglio	-
LGCR - Particelle	?
SPR - Specifiche di reperimento	area Davanzali/ tomba 225
DSC - DATI DI SCAVO	
DSCF - Ente responsabile	SA AN
DSCA - Autori dello scavo	Mercando L.
DSCD - Data di scavo	1970
DSCI - Inventario di scavo	22
OG - OGGETTO	
OGT - OGGETTO	
OGTD - Definizione	olpe attica
CLS - Classe e produzione	ceramica attica a figure nere
DT - CRONOLOGIA	
DTZ - CRONOLOGIA GENERICA	
DTZG - Secolo	sec. V a.C.
DTZS - Frazione di secolo	inizio
DTS - CRONOLOGIA SPECIFICA	
DTSI - Da	499 a.C.
DTSV - Validità	ca.
DTSF - A	490 a.C.
DTSL - Validità	ca.

DTM - Motivazione cronologia	bibliografia
-------------------------------------	--------------

AU - DEFINIZIONE CULTURALE

AUT - AUTORE

AUTN - Nome scelto	Pittore di Londra B 495
---------------------------	-------------------------

AUTM - Motivazione dell'attribuzione	bibliografia
---	--------------

AUTH - Sigla per citazione	00000040
-----------------------------------	----------

ATB - AMBITO CULTURALE

ATBD - Denominazione	produzione attica
-----------------------------	-------------------

ATBM - Motivazione dell'attribuzione	bibliografia
---	--------------

MT - DATI TECNICI

MTC - Materia e tecnica	argilla depurata; a tornio veloce
--------------------------------	-----------------------------------

MIS - MISURE

MISU - Unità	cm.
---------------------	-----

MISA - Altezza	22.6
-----------------------	------

MISV - Varie	diametro orlo 9.4
---------------------	-------------------

MISV - Varie	diametro piede 8.4
---------------------	--------------------

CO - CONSERVAZIONE

STC - STATO DI CONSERVAZIONE

STCC - Stato di conservazione	ricomposto
--------------------------------------	------------

STCS - Indicazioni specifiche	integrazioni
--------------------------------------	--------------

DA - DATI ANALITICI

DES - DESCRIZIONE

DESO - Indicazioni sull'oggetto	Orlo svasato a fascia, corpo ovoide allungato, piede a disco a profilo obliquo; ansa a nastro insellato impostata dall'orlo alla spalla; restaurato in antico.
--	--

DESS - Indicazioni sul soggetto	Duello tra guerriero e amazzone. Decorazione accessoria: sull'orlo motivo a scacchiera; sul collo, entro fasce delimitate da filettature, meandro e tralci stilizzati; sotto al piede contrassegno a croce uncinata (?).
--	--

TU - CONDIZIONE GIURIDICA E VINCOLI

CDG - CONDIZIONE GIURIDICA

CDGG - Indicazione generica	proprietà Stato
------------------------------------	-----------------

CDGS - Indicazione specifica	Ministero per i Beni e le Attività Culturali
-------------------------------------	--

DO - FONTI E DOCUMENTI DI RIFERIMENTO

FTA - FOTOGRAFIE

FTAX - Genere	documentazione allegata
----------------------	-------------------------

FTAP - Tipo	fotografia b.n.
--------------------	-----------------

FTAN - Codice identificativo	SA AN 215399
-------------------------------------	--------------

FTAT - Note	profilo
--------------------	---------

FTA - FOTOGRAFIE

FTAX - Genere	documentazione allegata
FTAP - Tipo	fotografia b.n.
FTAN - Codice identificativo	SA AN 215400
FTAT - Note	particolare della decorazione figurata

DRA - DOCUMENTAZIONE GRAFICA

DRAT - Tipo	prospetto/ sezione
DRAS - Scala	1:1
DRAN - Codice identificativo	SA AN 30543
DRAA - Autore	Fernandez A.R.M. (LA FENICE S.r.l.)
DRAD - Data	1997

BIB - BIBLIOGRAFIA

BIBX - Genere	bibliografia specifica
BIBA - Autore	Landolfi M.
BIBD - Anno di edizione	1992
BIBN - V., pp., nn.	pp. 309-310 n. 28
BIBI - V., tavv., figg.	fig. 4,1
BIBH - Sigla per citazione	00000253

CM - COMPILAZIONE**CMP - COMPILAZIONE**

CMPD - Data	1997
CM PN - Nome compilatore	Morico G. (LA FENICE S.r.l.)

FUR - Funzionario responsabile	Baldelli G.
---------------------------------------	-------------

RVM - TRASCRIZIONE PER MEMORIZZAZIONE

RVMD - Data registrazione	1999
RVMN - Nome revisore	Tarpini R. (LA FENICE s.r.l.)