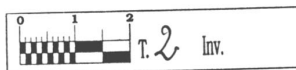
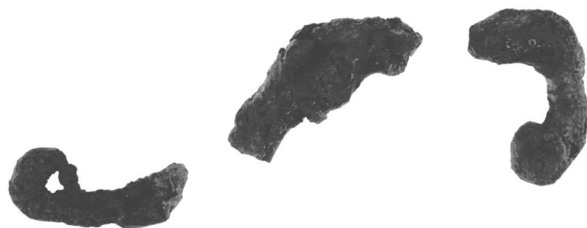


SCHEDA



SIROLO
Area MAGNALARDO

CD - CODICI

TSK - Tipo di scheda RA

LIR - Livello di ricerca P

NCT - CODICE UNIVOCO

NCTR - Codice regione 11

NCTN - Numero catalogo
generale 00085330

ESC - Ente schedatore S02

ECP - Ente competente S02

LC - LOCALIZZAZIONE

PVC - LOCALIZZAZIONE GEOGRAFICO-AMMINISTRATIVA

PVCP - Provincia AN

PVCC - Comune Ancona

LDC - COLLOCAZIONE SPECIFICA

LDCT - Tipologia palazzo

LDCQ - Qualificazione statale

LDCN - Denominazione
attuale Palazzo Ferretti

LDCU - Indirizzo via Ferretti, 1

LDCM - Denominazione
raccolta Museo Archeologico Nazionale delle Marche

LDCS - Specifiche piano 1: sala 13: vetrina 3 A: ripiano II

UB - UBICAZIONE

INV - INVENTARIO DI MUSEO O SOPRINTENDENZA

INVN - Numero 21652

INVD - Data 1963

LA - ALTRE LOCALIZZAZIONI

TCL - Tipo di Localizzazione reperimento

PRV - LOCALIZZAZIONE GEOGRAFICO-AMMINISTRATIVA

PRVP - Provincia AN

PRVC - Comune	Sirolo
PRVL - Località	Villa Vetta Marina
RP - REPERIMENTO	
LGI - COORDINATE I.G.M. O ALTRO	
LGII - Istituto	I.G.M.I.
LGIT - Denominazione tavoletta	Numana
LGIN - Numero foglio	118
LGIQ - Sigla quadrante	IV SE
LGC - PARTICELLE CATASTALI	
LGCC - Comune	-
LGCM - Foglio	-
LGCR - Particelle	?
SPR - Specifiche di reperimento	area Magnalardo/ tomba 2
DSC - DATI DI SCAVO	
DSCF - Ente responsabile	SA AN
DSCA - Autori dello scavo	Lollini D.G.
DSCD - Data di scavo	1963
OG - OGGETTO	
OGT - OGGETTO	
OGTD - Definizione	fibula ad arco serpeggiante
CLS - Classe e produzione	metalli
DT - CRONOLOGIA	
DTZ - CRONOLOGIA GENERICA	
DTZG - Secolo	secc. VI-V a.C.
DTZS - Frazione di secolo	fine/ inizio
DTS - CRONOLOGIA SPECIFICA	
DTSI - Da	510 a.C.
DTSV - Validità	ca.
DTSF - A	490 a.C.
DTSL - Validità	ca.
DTM - Motivazione cronologia	contesto
AU - DEFINIZIONE CULTURALE	
ATB - AMBITO CULTURALE	
ATBD - Denominazione	fase Piceno IV B
ATBM - Motivazione dell'attribuzione	analisi stilistica
MT - DATI TECNICI	
MTC - Materia e tecnica	ferro; fusione
MIS - MISURE	
MISU - Unità	NR
MISV - Varie	lunghezza frammento maggiore 4

CO - CONSERVAZIONE**STC - STATO DI CONSERVAZIONE****STCC - Stato di
conservazione**

frammentario

**STCS - Indicazioni
specifiche**

lacunoso nell'ago; privo dell'ago

DA - DATI ANALITICI**DES - DESCRIZIONE****DESO - Indicazioni
sull'oggetto**Arco serpeggiante a doppia ondulazione, di verga a sezione circolare;
staffa lunga con terminazione a riccio.**TU - CONDIZIONE GIURIDICA E VINCOLI****CDG - CONDIZIONE GIURIDICA****CDGG - Indicazione
generica**

proprietà Stato

**CDGS - Indicazione
specifica**

Ministero per i Beni e le Attività Culturali

DO - FONTI E DOCUMENTI DI RIFERIMENTO**FTA - FOTOGRAFIE****FTAX - Genere**

documentazione allegata

FTAP - Tipo

fotografia b.n.

FTAN - Codice identificativo

SA AN 215346

FTAT - Note

profilo

DRA - DOCUMENTAZIONE GRAFICA**DRAT - Tipo**

prospetto/ sezione

DRAS - Scala

1:1

**DRAN - Codice
identificativo**

SA AN 30511

DRAA - Autore

Fernandez A.R.M. (LA FENICE S.r.l.)

DRAD - Data

1997

CM - COMPILAZIONE**CMP - COMPILAZIONE****CMPD - Data**

1997

CM PN - Nome compilatore

Morico G. (LA FENICE S.r.l.)

**FUR - Funzionario
responsabile**

Baldelli G.

RVM - TRASCRIZIONE PER MEMORIZZAZIONE**RVMD - Data registrazione**

1999

RVMN - Nome revisore

Tarpini R. (LA FENICE s.r.l.)