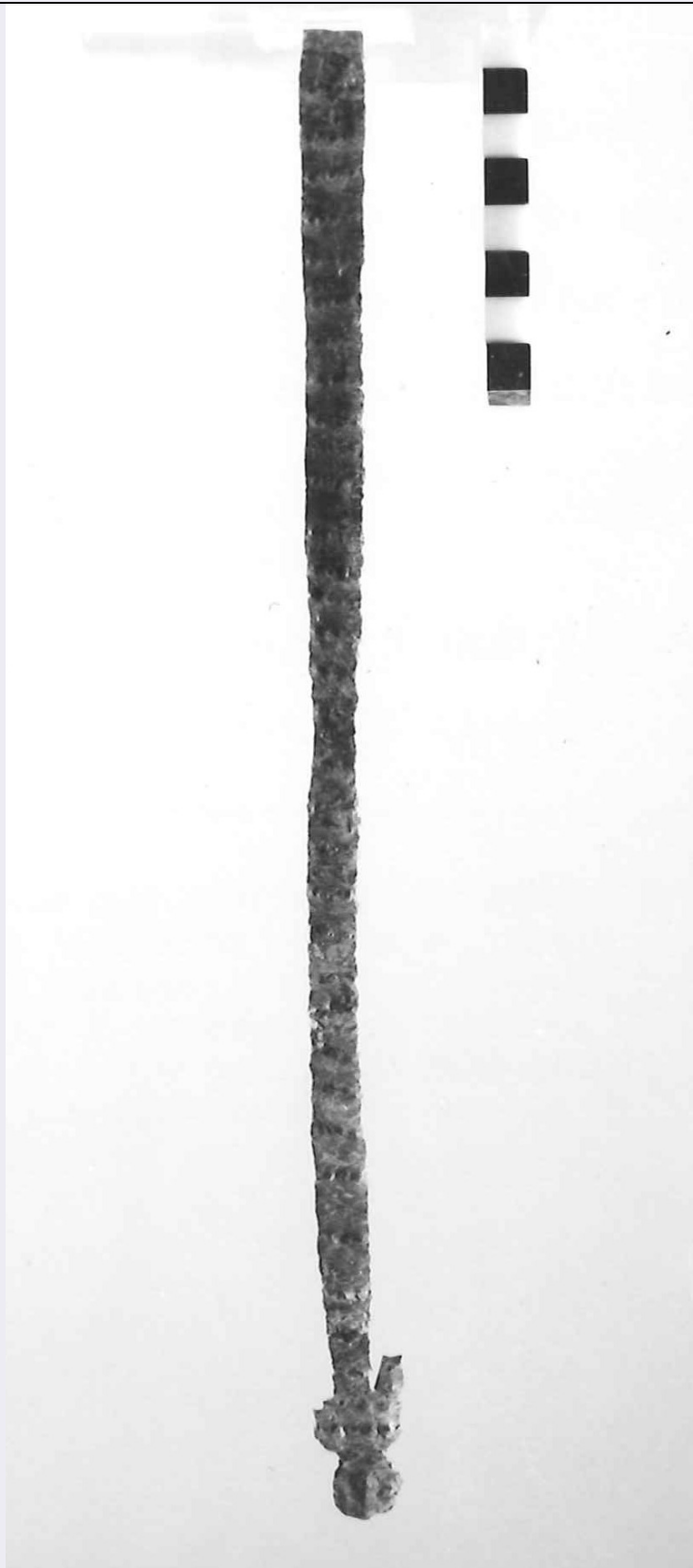


SCHEDA



CD - CODICI

TSK - Tipo di scheda RA

LIR - Livello di ricerca P

NCT - CODICE UNIVOCO

NCTR - Codice regione 11

NCTN - Numero catalogo

generale	00090175
ESC - Ente schedatore	S02
ECP - Ente competente	S02
LC - LOCALIZZAZIONE	
PVC - LOCALIZZAZIONE GEOGRAFICO-AMMINISTRATIVA	
PVCP - Provincia	AN
PVCC - Comune	Ancona
PVCL - Località	Ancona
LDC - COLLOCAZIONE SPECIFICA	
LDCT - Tipologia	palazzo
LDCQ - Qualificazione	statale
LDCN - Denominazione attuale	Palazzo Ferretti
LDCU - Indirizzo	via Ferretti, 1
LDCM - Denominazione raccolta	Museo Archeologico Nazionale delle Marche
LDCS - Specifiche	piano 1: sala 12: vetrina 3: ripiano I
UB - UBICAZIONE	
INV - INVENTARIO DI MUSEO O SOPRINTENDENZA	
INVN - Numero	4670
INVD - Data	1961
LA - ALTRE LOCALIZZAZIONI	
TCL - Tipo di Localizzazione	reperimento
PRV - LOCALIZZAZIONE GEOGRAFICO-AMMINISTRATIVA	
PRVP - Provincia	AN
PRVC - Comune	Arcevia
PRVL - Località	Montefortino
PRL - Altra località	Fonte
RP - REPERIMENTO	
LGI - COORDINATE I.G.M. O ALTRO	
LGII - Istituto	I.G.M.I.
LGIT - Denominazione tavoletta	Pergola
LGIN - Numero foglio	116
LGIQ - Sigla quadrante	I SE
LGC - PARTICELLE CATASTALI	
LGCC - Comune	&
LGCM - Foglio	&
LGCR - Particelle	&
SPR - Specifiche di reperimento	santuario delle acque
ROC - RIFERIMENTO OGGETTI STESSO CONTESTO	
ROCC - Classe di appartenenza materiali	bronzetto

ROCI - Inventario	4877
ROC - RIFERIMENTO OGGETTI STESSO CONTESTO	
ROCC - Classe di appartenenza materiali	bronzetto
ROCI - Inventario	4673
ROC - RIFERIMENTO OGGETTI STESSO CONTESTO	
ROCC - Classe di appartenenza materiali	bronzetto
ROCI - Inventario	4881
ROC - RIFERIMENTO OGGETTI STESSO CONTESTO	
ROCC - Classe di appartenenza materiali	bronzetto
ROCI - Inventario	4682
ROC - RIFERIMENTO OGGETTI STESSO CONTESTO	
ROCC - Classe di appartenenza materiali	bronzetto
ROCI - Inventario	4680
ROC - RIFERIMENTO OGGETTI STESSO CONTESTO	
ROCC - Classe di appartenenza materiali	bronzetto
ROCI - Inventario	4883
OG - OGGETTO	
OGT - OGGETTO	
OGTD - Definizione	bronzetto votivo
OGTT - Tipologia	Gruppo "Segni"
CLS - Classe e produzione	bronzetti
SGT - SOGGETTO	
SGTI - Identificazione	orante
DT - CRONOLOGIA	
DTZ - CRONOLOGIA GENERICA	
DTZG - Secolo	secc. V-IV a.C.
DTS - CRONOLOGIA SPECIFICA	
DTSI - Da	499 a.C.
DTSV - Validità	ca.
DTSF - A	300 a.C.
DTSL - Validità	ca.
DTM - Motivazione cronologia	analisi stilistica
AU - DEFINIZIONE CULTURALE	
ATB - AMBITO CULTURALE	
ATBD - Denominazione	ambito umbro
ATBM - Motivazione dell'attribuzione	analisi stilistica
MT - DATI TECNICI	
MTC - Materia e tecnica	bronzo

MTC - Materia e tecnica	laminatura
MTC - Materia e tecnica	a sbalzo
MIS - MISURE	
MISU - Unità	cm.
MISA - Altezza	32.3
CO - CONSERVAZIONE	
STC - STATO DI CONSERVAZIONE	
STCC - Stato di conservazione	mutilo
STCS - Indicazioni specifiche	Manca parte del braccio sinistro.
DA - DATI ANALITICI	
DES - DESCRIZIONE	
DESS - Indicazioni sul soggetto	Orante dalla piccola testa circolare, brevi braccia e lungo corpo rettangolare, su cui compaiono file di cerchielli a rilievo, forse semplicemente decorativi, realizzati a sbalzo.
TU - CONDIZIONE GIURIDICA E VINCOLI	
CDG - CONDIZIONE GIURIDICA	
CDGG - Indicazione generica	proprietà Stato
CDGS - Indicazione specifica	Ministero per i Beni e le Attività Culturali
DO - FONTI E DOCUMENTI DI RIFERIMENTO	
FTA - FOTOGRAFIE	
FTAX - Genere	documentazione allegata
FTAP - Tipo	fotografia b.n.
FTAN - Codice identificativo	SA AN 216636
FTA - FOTOGRAFIE	
FTAX - Genere	documentazione esistente
FTAP - Tipo	fotografia b.n.
FTAN - Codice identificativo	SA AN 235693
BIB - BIBLIOGRAFIA	
BIBX - Genere	bibliografia specifica
BIBA - Autore	Brizio E.
BIBD - Anno di edizione	1899
BIBN - V., pp., nn.	v. IX, pp. 650-654
BIBI - V., tavv., figg.	fig. 8
BIBH - Sigla per citazione	00000195
BIB - BIBLIOGRAFIA	
BIBX - Genere	bibliografia specifica
BIBA - Autore	Colonna G.
BIBD - Anno di edizione	1970
BIBN - V., pp., nn.	v. I, pp. 111-113, n. 340
BIBI - V., tavv., figg.	Tav. LXXVIII

BIBH - Sigla per citazione	00000182
BIB - BIBLIOGRAFIA	
BIBX - Genere	bibliografia specifica
BIBA - Autore	Landolfi M.
BIBD - Anno di edizione	1988
BIBN - V., pp., nn.	p. 361
BIBI - V., tavv., figg.	fig. 301
BIBH - Sigla per citazione	00000245
BIB - BIBLIOGRAFIA	
BIBX - Genere	bibliografia specifica
BIBA - Autore	Landolfi M.
BIBD - Anno di edizione	1997
BIBN - V., pp., nn.	pp. 175-176, n. 6
BIBH - Sigla per citazione	00001295
BIB - BIBLIOGRAFIA	
BIBX - Genere	bibliografia specifica
BIBA - Autore	Piceni Popolo
BIBD - Anno di edizione	1999
BIBN - V., pp., nn.	p. 239, n. 382-386, a
BIBI - V., tavv., figg.	fig. 382-386, a
BIBH - Sigla per citazione	00000445
MST - MOSTRE	
MSTT - Titolo	Piceni. Popolo d'Europa
MSTL - Luogo	Francoforte
MSTD - Data	1999/ 2000
MST - MOSTRE	
MSTT - Titolo	Piceni. Popolo d'Europa
MSTL - Luogo	Ascoli Piceno
MSTD - Data	2000
CM - COMPILAZIONE	
CMP - COMPILAZIONE	
CMPD - Data	1999
CMPN - Nome compilatore	Consorzio Skeda (De Angelis D.)
FUR - Funzionario responsabile	Baldelli G.
AGG - AGGIORNAMENTO	
AGGD - Data	2000
AGGN - Nome revisore	Frapiccini N.
ISP - ISPEZIONI	
ISPD - Data	2001
ISPN - Funzionario responsabile	Baldelli G.