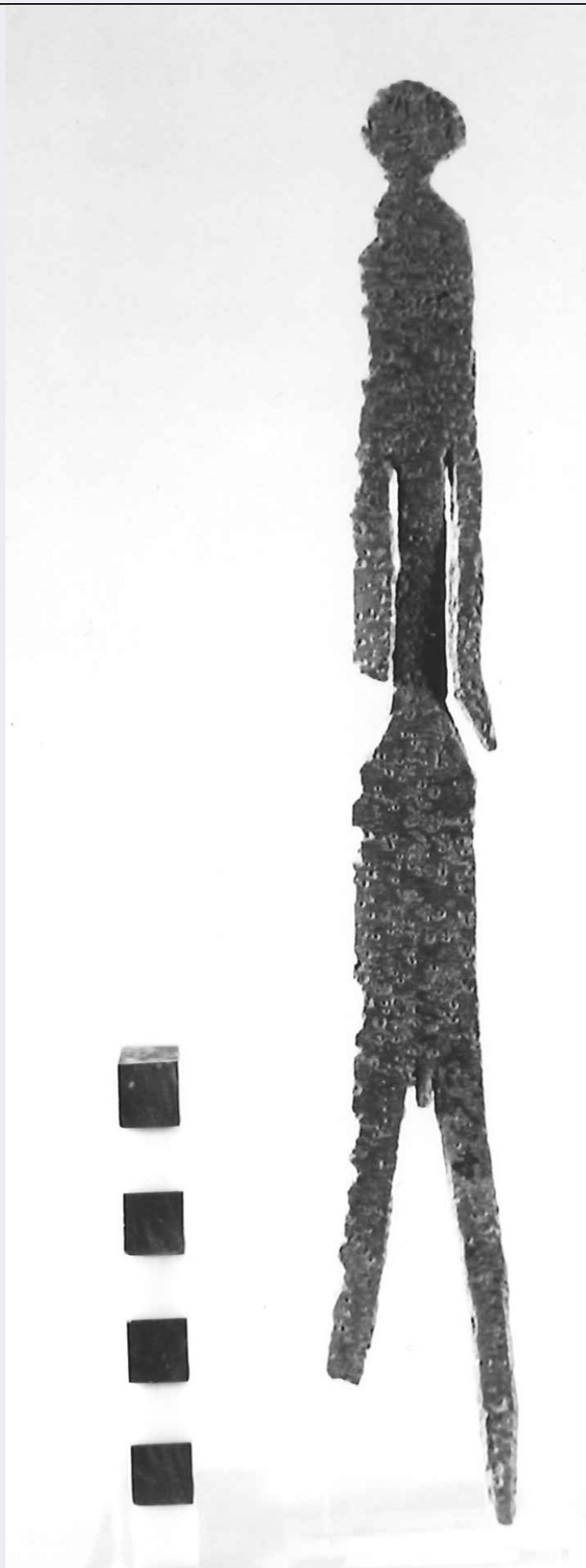


SCHEDA



CD - CODICI

TSK - Tipo di scheda RA

LIR - Livello di ricerca P

NCT - CODICE UNIVOCO

NCTR - Codice regione 11

NCTN - Numero catalogo generale 00090177

ESC - Ente schedatore S02

ECP - Ente competente S02

LC - LOCALIZZAZIONE**PVC - LOCALIZZAZIONE GEOGRAFICO-AMMINISTRATIVA**

PVCP - Provincia AN

PVCC - Comune Ancona

PVCL - Località Ancona

LDC - COLLOCAZIONE SPECIFICA

LDCT - Tipologia palazzo

LDCQ - Qualificazione statale

LDCN - Denominazione attuale Palazzo Ferretti

LDCU - Indirizzo via Ferretti, 1

LDCM - Denominazione raccolta Museo Archeologico Nazionale delle Marche

LDCS - Specifiche piano 1: sala 12: vetrina 3: ripiano I

UB - UBICAZIONE**INV - INVENTARIO DI MUSEO O SOPRINTENDENZA**

INVN - Numero 4673

INVD - Data 1961

LA - ALTRE LOCALIZZAZIONI

TCL - Tipo di Localizzazione reperimento

PRV - LOCALIZZAZIONE GEOGRAFICO-AMMINISTRATIVA

PRVP - Provincia AN

PRVC - Comune Arcevia

PRVL - Località Montefortino

PRL - Altra località Fonte

RP - REPERIMENTO**LGI - COORDINATE I.G.M. O ALTRO**

LGII - Istituto I.G.M.I.

LGIT - Denominazione tavoletta Pergola

LGIN - Numero foglio 116

LGIQ - Sigla quadrante I SE

LGC - PARTICELLE CATASTALI

| | |
|--|-----------------------|
| LGCC - Comune | & |
| LGCM - Foglio | & |
| LGCR - Particelle | & |
| SPR - Specifiche di reperimento | santuario delle acque |
| ROC - RIFERIMENTO OGGETTI STESSO CONTESTO | |
| ROCC - Classe di appartenenza materiali | bronzetto |
| ROCI - Inventario | 4670 |
| ROC - RIFERIMENTO OGGETTI STESSO CONTESTO | |
| ROCC - Classe di appartenenza materiali | bronzetto |
| ROCI - Inventario | 4877 |
| ROC - RIFERIMENTO OGGETTI STESSO CONTESTO | |
| ROCC - Classe di appartenenza materiali | bronzetto |
| ROCI - Inventario | 4881 |
| ROC - RIFERIMENTO OGGETTI STESSO CONTESTO | |
| ROCC - Classe di appartenenza materiali | bronzetto |
| ROCI - Inventario | 4682 |
| ROC - RIFERIMENTO OGGETTI STESSO CONTESTO | |
| ROCC - Classe di appartenenza materiali | bronzetto |
| ROCI - Inventario | 4680 |
| ROC - RIFERIMENTO OGGETTI STESSO CONTESTO | |
| ROCC - Classe di appartenenza materiali | bronzetto |
| ROCI - Inventario | 4883 |
| OG - OGGETTO | |
| OGT - OGGETTO | |
| OGTD - Definizione | bronzetto votivo |
| OGTT - Tipologia | Gruppo "Segni" |
| CLS - Classe e produzione | bronzetti |
| SGT - SOGGETTO | |
| SGTI - Identificazione | orante |
| DT - CRONOLOGIA | |
| DTZ - CRONOLOGIA GENERICA | |
| DTZG - Secolo | secc. V-IV a.C. |
| DTS - CRONOLOGIA SPECIFICA | |
| DTSI - Da | 499 a.C. |
| DTSV - Validità | ca. |
| DTSF - A | 300 a.C. |
| DTSL - Validità | ca. |

| | |
|--|--|
| DTM - Motivazione cronologia | analisi stilistica |
| AU - DEFINIZIONE CULTURALE | |
| ATB - AMBITO CULTURALE | |
| ATBD - Denominazione | ambito umbro-laziale |
| ATBM - Motivazione dell'attribuzione | analisi stilistica |
| MT - DATI TECNICI | |
| MTC - Materia e tecnica | bronzo |
| MTC - Materia e tecnica | laminatura |
| MIS - MISURE | |
| MISU - Unità | cm. |
| MISA - Altezza | 23 |
| CO - CONSERVAZIONE | |
| STC - STATO DI CONSERVAZIONE | |
| STCC - Stato di conservazione | mutilo |
| STCS - Indicazioni specifiche | spezzata la parte inferiore del braccio destro e della gamba destra; lacunoso il margine destro di entrambi. |
| DA - DATI ANALITICI | |
| DES - DESCRIZIONE | |
| DESS - Indicazioni sul soggetto | Orante con piccola testa circolare, breve collo, lungo corpo rettangolare con fianchi larghi, braccia distese lungo il corpo e gambe divaricate; un'appendice tringolare tra le gambe indica il sesso. |
| TU - CONDIZIONE GIURIDICA E VINCOLI | |
| CDG - CONDIZIONE GIURIDICA | |
| CDGG - Indicazione generica | proprietà Stato |
| CDGS - Indicazione specifica | Ministero per i Beni e le Attività Culturali |
| DO - FONTI E DOCUMENTI DI RIFERIMENTO | |
| FTA - FOTOGRAFIE | |
| FTAX - Genere | documentazione allegata |
| FTAP - Tipo | fotografia b.n. |
| FTAN - Codice identificativo | SA AN 216634 |
| FTA - FOTOGRAFIE | |
| FTAX - Genere | documentazione esistente |
| FTAP - Tipo | fotografia b.n. |
| FTAN - Codice identificativo | SA AN 235693 |
| BIB - BIBLIOGRAFIA | |
| BIBX - Genere | bibliografia specifica |
| BIBA - Autore | Colonna G. |
| BIBD - Anno di edizione | 1970 |
| BIBN - V., pp., nn. | pp. 111-113, n. 340 |
| BIBI - V., tavv., figg. | tav. LXXVIII |

| | |
|--|---------------------------------|
| BIBH - Sigla per citazione | 00000182 |
| BIB - BIBLIOGRAFIA | |
| BIBX - Genere | bibliografia specifica |
| BIBA - Autore | Landolfi M. |
| BIBD - Anno di edizione | 1988 |
| BIBN - V., pp., nn. | p. 361 |
| BIBI - V., tavv., figg. | fig. 301 |
| BIBH - Sigla per citazione | 00000245 |
| BIB - BIBLIOGRAFIA | |
| BIBX - Genere | bibliografia specifica |
| BIBA - Autore | Landolfi M. |
| BIBD - Anno di edizione | 1997 |
| BIBN - V., pp., nn. | p. 175, n. 3 |
| BIBH - Sigla per citazione | 00001295 |
| BIB - BIBLIOGRAFIA | |
| BIBX - Genere | bibliografia specifica |
| BIBA - Autore | Piceni Popolo |
| BIBD - Anno di edizione | 1999 |
| BIBN - V., pp., nn. | p. 239, n. 384, c |
| BIBI - V., tavv., figg. | fig. 384, c |
| BIBH - Sigla per citazione | 00000445 |
| MST - MOSTRE | |
| MSTT - Titolo | Piceni. Popolo d'Europa |
| MSTL - Luogo | Francoforte |
| MSTD - Data | 1999/ 2000 |
| MST - MOSTRE | |
| MSTT - Titolo | Piceni. Popolo d'Europa |
| MSTL - Luogo | Ascoli Piceno |
| MSTD - Data | 2000 |
| CM - COMPILAZIONE | |
| CMP - COMPILAZIONE | |
| CMPD - Data | 1999 |
| CMPN - Nome compilatore | Consorzio Skeda (De Angelis D.) |
| FUR - Funzionario responsabile | Baldelli G. |
| AGG - AGGIORNAMENTO | |
| AGGD - Data | 2000 |
| AGGN - Nome revisore | Frapiccini N. |
| ISP - ISPEZIONI | |
| ISPD - Data | 2001 |
| ISPN - Funzionario responsabile | Baldelli G. |