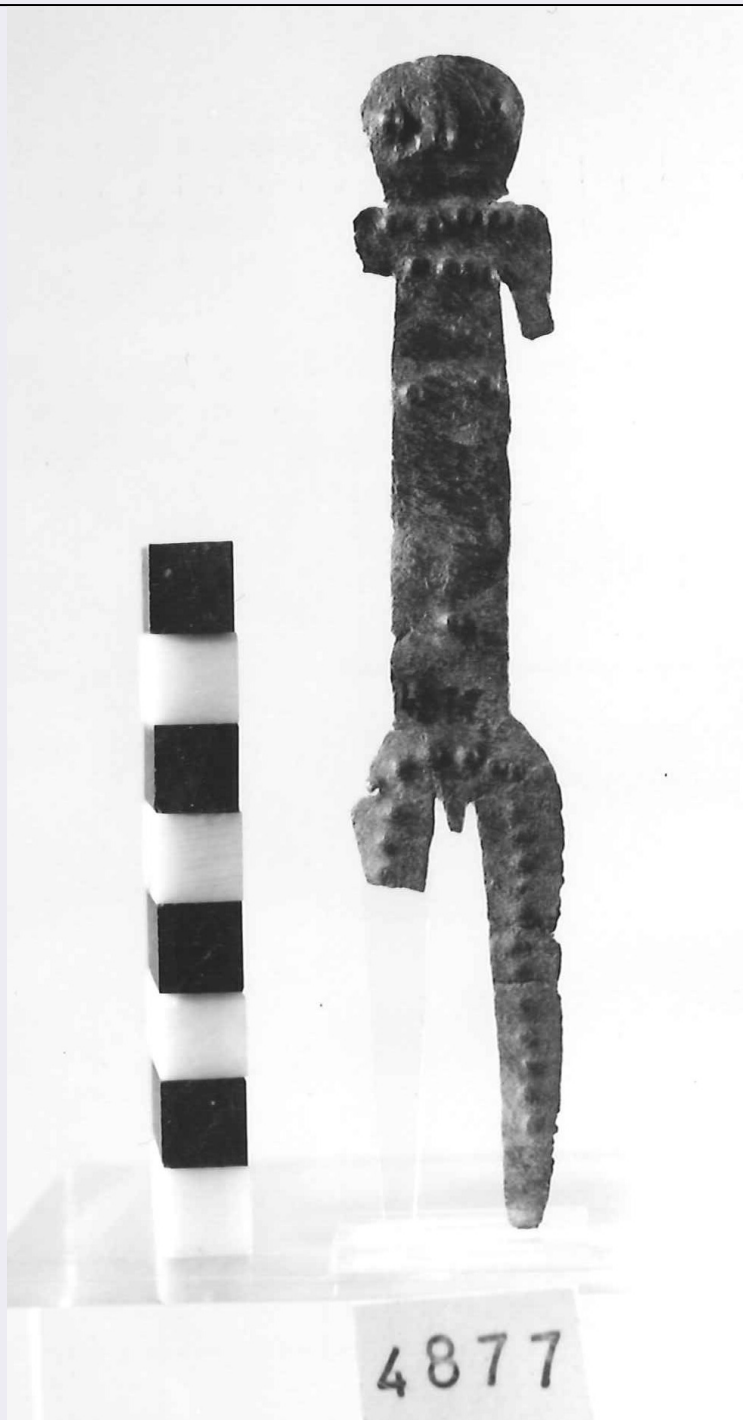


SCHEDA



CD - CODICI

TSK - Tipo di scheda	RA
LIR - Livello di ricerca	P
NCT - CODICE UNIVOCO	
NCTR - Codice regione	11
NCTN - Numero catalogo generale	00090180
ESC - Ente schedatore	S02
ECP - Ente competente	S02

LC - LOCALIZZAZIONE

PVC - LOCALIZZAZIONE GEOGRAFICO-AMMINISTRATIVA

PVCP - Provincia	AN
PVCC - Comune	Ancona
PVCL - Località	Ancona
LDC - COLLOCAZIONE SPECIFICA	
LDCT - Tipologia	palazzo
LDCQ - Qualificazione	statale
LDCN - Denominazione attuale	Palazzo Ferretti
LDCU - Indirizzo	via Ferretti, 1
LDCM - Denominazione raccolta	Museo Archeologico Nazionale delle Marche
LDCS - Specifiche	piano 1: sala 12: vetrina 3: ripiano I
UB - UBICAZIONE	
INV - INVENTARIO DI MUSEO O SOPRINTENDENZA	
INVN - Numero	4877
INVD - Data	1961
LA - ALTRE LOCALIZZAZIONI	
TCL - Tipo di Localizzazione	reperimento
PRV - LOCALIZZAZIONE GEOGRAFICO-AMMINISTRATIVA	
PRVP - Provincia	AN
PRVC - Comune	Arcevia
PRVL - Località	Montefortino
PRL - Altra località	Fonte
RP - REPERIMENTO	
LGI - COORDINATE I.G.M. O ALTRO	
LGII - Istituto	I.G.M.I.
LGIT - Denominazione tavoletta	Pergola
LGIN - Numero foglio	116
LGIQ - Sigla quadrante	I SE
LGC - PARTICELLE CATASTALI	
LGCC - Comune	&
LGCM - Foglio	&
LGCR - Particelle	&
SPR - Specifiche di reperimento	santuario delle acque
ROC - RIFERIMENTO OGGETTI STESSO CONTESTO	
ROCC - Classe di appartenenza materiali	bronzetto
ROCI - Inventario	4670
ROC - RIFERIMENTO OGGETTI STESSO CONTESTO	
ROCC - Classe di appartenenza materiali	bronzetto
ROCI - Inventario	4673

ROC - RIFERIMENTO OGGETTI STESSO CONTESTO

ROCC - Classe di appartenenza materiali	bronzetto
--	-----------

ROCI - Inventario	4881
--------------------------	------

ROC - RIFERIMENTO OGGETTI STESSO CONTESTO

ROCC - Classe di appartenenza materiali	bronzetto
--	-----------

ROCI - Inventario	4682
--------------------------	------

ROC - RIFERIMENTO OGGETTI STESSO CONTESTO

ROCC - Classe di appartenenza materiali	bronzetto
--	-----------

ROCI - Inventario	4680
--------------------------	------

ROC - RIFERIMENTO OGGETTI STESSO CONTESTO

ROCC - Classe di appartenenza materiali	bronzetto
--	-----------

ROCI - Inventario	4883
--------------------------	------

OG - OGGETTO**OGT - OGGETTO**

OGTD - Definizione	bronzetto votivo
---------------------------	------------------

OGTT - Tipologia	Gruppo "Segni"
-------------------------	----------------

CLS - Classe e produzione	bronzetti
----------------------------------	-----------

SGT - SOGGETTO

SGTI - Identificazione	orante
-------------------------------	--------

DT - CRONOLOGIA**DTZ - CRONOLOGIA GENERICA**

DTZG - Secolo	secc. V-IV a.C.
----------------------	-----------------

DTS - CRONOLOGIA SPECIFICA

DTSI - Da	499 a.C.
------------------	----------

DTSV - Validità	ca.
------------------------	-----

DTSF - A	300 a. C.
-----------------	-----------

DTSL - Validità	ca.
------------------------	-----

DTM - Motivazione cronologia	analisi stilistica
-------------------------------------	--------------------

AU - DEFINIZIONE CULTURALE**ATB - AMBITO CULTURALE**

ATBD - Denominazione	ambito umbro-laziale
-----------------------------	----------------------

ATBM - Motivazione dell'attribuzione	analisi stilistica
---	--------------------

MT - DATI TECNICI

MTC - Materia e tecnica	bronzo
--------------------------------	--------

MTC - Materia e tecnica	laminatura
--------------------------------	------------

MTC - Materia e tecnica	a sbalzo
--------------------------------	----------

MIS - MISURE

MISU - Unità	cm.
---------------------	-----

MISA - Altezza	13
-----------------------	----

CO - CONSERVAZIONE**STC - STATO DI CONSERVAZIONE****STCC - Stato di conservazione**

mutilo

STCS - Indicazioni specifiche

Mancano le braccia e buona parte della gamba destra.

DA - DATI ANALITICI**DES - DESCRIZIONE****DESS - Indicazioni sul soggetto**

Orante maschile con capo tondeggianti, lungo torso rettangolare, fianchi arrotondati ed esili gambe divaricate, tra cui è un'appendice triangolare ad indicare il sesso. I particolari del volto sono realizzati a sbalzo, come pure altri elementi a sbalzo sono evidenti sul petto e sull'addome.

TU - CONDIZIONE GIURIDICA E VINCOLI**CDG - CONDIZIONE GIURIDICA****CDGG - Indicazione generica**

proprietà Stato

CDGS - Indicazione specifica

Ministero per i Beni e le Attività Culturali

DO - FONTI E DOCUMENTI DI RIFERIMENTO**FTA - FOTOGRAFIE****FTAX - Genere**

documentazione allegata

FTAP - Tipo

fotografia b.n.

FTAN - Codice identificativo

SA AN 216631

FTA - FOTOGRAFIE**FTAX - Genere**

documentazione esistente

FTAP - Tipo

fotografia b.n.

FTAN - Codice identificativo

SA AN 2235693

BIB - BIBLIOGRAFIA**BIBX - Genere**

bibliografia specifica

BIBA - Autore

Brizio E.

BIBD - Anno di edizione

1899

BIBN - V., pp., nn.

pp. 650-654

BIBI - V., tavv., figg.

fig. 9

BIBH - Sigla per citazione

00000195

BIB - BIBLIOGRAFIA**BIBX - Genere**

bibliografia specifica

BIBA - Autore

Colonna G.

BIBD - Anno di edizione

1970

BIBN - V., pp., nn.

v. I, pp. 111-113, n. 340

BIBI - V., tavv., figg.

tav. LXXVIII

BIBH - Sigla per citazione

00000182

BIB - BIBLIOGRAFIA**BIBX - Genere**

bibliografia specifica

BIBA - Autore	Etruschi nord
BIBD - Anno di edizione	1986
BIBN - V., pp., nn.	v. I, pp. 282-285
BIBH - Sigla per citazione	00001370
BIB - BIBLIOGRAFIA	
BIBX - Genere	bibliografia specifica
BIBA - Autore	Landolfi M.
BIBD - Anno di edizione	1987
BIBN - V., pp., nn.	p. 361
BIBI - V., tavv., figg.	fig. 301
BIBH - Sigla per citazione	00000245
BIB - BIBLIOGRAFIA	
BIBX - Genere	bibliografia specifica
BIBA - Autore	Landolfi M.
BIBD - Anno di edizione	1997
BIBN - V., pp., nn.	p. 175, n. 2
BIBH - Sigla per citazione	00001295
BIB - BIBLIOGRAFIA	
BIBX - Genere	bibliografia specifica
BIBA - Autore	Piceni Popolo
BIBD - Anno di edizione	1999
BIBN - V., pp., nn.	p. 239, n. 383, b
BIBI - V., tavv., figg.	fig. 383, b
BIBH - Sigla per citazione	00000445
MST - MOSTRE	
MSTT - Titolo	Piceni. Popolo d'Europa
MSTL - Luogo	Francoforte
MSTD - Data	1999/ 2000
MST - MOSTRE	
MSTT - Titolo	Piceni. Popolo d'Europa
MSTL - Luogo	Ascoli Piceno
MSTD - Data	2000
CM - COMPILAZIONE	
CMP - COMPILAZIONE	
CMPD - Data	1999
CMPN - Nome compilatore	Consorzio Skeda (De Angelis D.)
FUR - Funzionario responsabile	Baldelli G.
AGG - AGGIORNAMENTO	
AGGD - Data	2000
AGGN - Nome revisore	Frapiccini N.
ISP - ISPEZIONI	
ISPD - Data	2001

