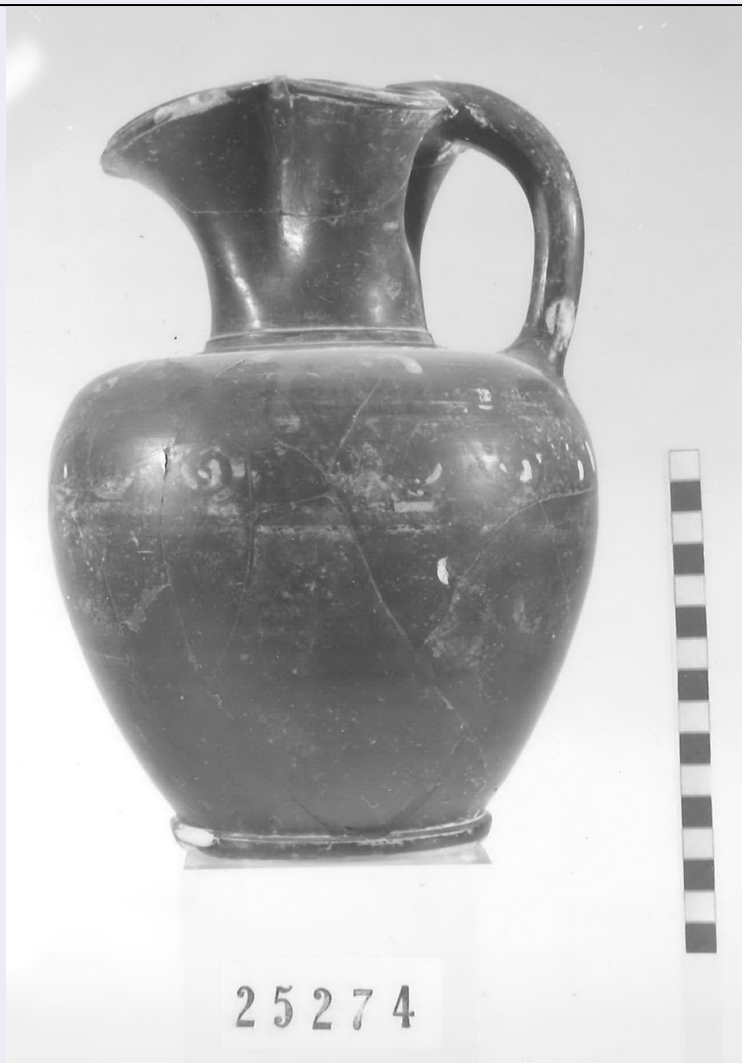


# SCHEDA



25274

## CD - CODICI

TSK - Tipo di scheda RA

LIR - Livello di ricerca P

### NCT - CODICE UNIVOCO

NCTR - Codice regione 11

NCTN - Numero catalogo generale 00090311

ESC - Ente schedatore S02

ECP - Ente competente S02

## LC - LOCALIZZAZIONE

### PVC - LOCALIZZAZIONE GEOGRAFICO-AMMINISTRATIVA

PVCP - Provincia AN

PVCC - Comune Ancona

### LDC - COLLOCAZIONE SPECIFICA

LDCT - Tipologia palazzo

LDCQ - Qualificazione statale

LDCN - Denominazione attuale Palazzo Ferretti

LDCM - Denominazione

<b>raccolta</b>	Museo Archeologico Nazionale delle Marche
<b>LDCS - Specifiche</b>	piano 1: sala 15: vetrina 1 D: ripiano III
<b>UB - UBICAZIONE</b>	
<b>INV - INVENTARIO DI MUSEO O SOPRINTENDENZA</b>	
<b>INVN - Numero</b>	25274
<b>INVD - Data</b>	1970
<b>LA - ALTRE LOCALIZZAZIONI</b>	
<b>TCL - Tipo di Localizzazione</b>	reperimento
<b>PRV - LOCALIZZAZIONE GEOGRAFICO-AMMINISTRATIVA</b>	
<b>PRVP - Provincia</b>	AN
<b>PRVC - Comune</b>	Sirolo
<b>RP - REPERIMENTO</b>	
<b>LGI - COORDINATE I.G.M. O ALTRO</b>	
<b>LGII - Istituto</b>	I.G.M.I.
<b>LGIT - Denominazione tavoletta</b>	Numana
<b>LGIN - Numero foglio</b>	118
<b>LGIQ - Sigla quadrante</b>	IV SE
<b>SPR - Specifiche di reperimento</b>	area Quagliotti/ tomba 178
<b>DSC - DATI DI SCAVO</b>	
<b>DSCD - Data di scavo</b>	1967
<b>DSCI - Inventario di scavo</b>	53
<b>OG - OGGETTO</b>	
<b>OGT - OGGETTO</b>	
<b>OGTD - Definizione</b>	oinochoe
<b>CLS - Classe e produzione</b>	ceramica a vernice nera sovradipinta
<b>DT - CRONOLOGIA</b>	
<b>DTZ - CRONOLOGIA GENERICA</b>	
<b>DTZG - Secolo</b>	sec. V a.C.
<b>DTZS - Frazione di secolo</b>	fine
<b>DTS - CRONOLOGIA SPECIFICA</b>	
<b>DTSI - Da</b>	410 a.C.
<b>DTSV - Validità</b>	ca.
<b>DTSF - A</b>	400 a.C.
<b>DTSL - Validità</b>	ca.
<b>DTM - Motivazione cronologia</b>	contesto
<b>AU - DEFINIZIONE CULTURALE</b>	
<b>ATB - AMBITO CULTURALE</b>	
<b>ATBD - Denominazione</b>	Piceno V
<b>ATBM - Motivazione dell'attribuzione</b>	bibliografia
<b>MT - DATI TECNICI</b>	

<b>MTC - Materia e tecnica</b>	argilla depurata; a tornio veloce/ vernice nera
<b>MIS - MISURE</b>	
<b>MISU - Unità</b>	cm.
<b>MISA - Altezza</b>	26
<b>CO - CONSERVAZIONE</b>	
<b>STC - STATO DI CONSERVAZIONE</b>	
<b>STCC - Stato di conservazione</b>	integro
<b>STCS - Indicazioni specifiche</b>	decorazione sovradipinta evanide
<b>TU - CONDIZIONE GIURIDICA E VINCOLI</b>	
<b>CDG - CONDIZIONE GIURIDICA</b>	
<b>CDGG - Indicazione generica</b>	proprietà Stato
<b>CDGS - Indicazione specifica</b>	Ministero per i Beni e le Attività Culturali
<b>DO - FONTI E DOCUMENTI DI RIFERIMENTO</b>	
<b>FTA - FOTOGRAFIE</b>	
<b>FTAX - Genere</b>	documentazione allegata
<b>FTAP - Tipo</b>	fotografia b.n.
<b>FTAN - Codice identificativo</b>	SA AN 217750
<b>CM - COMPILAZIONE</b>	
<b>CMP - COMPILAZIONE</b>	
<b>CMPD - Data</b>	1999
<b>CMPN - Nome compilatore</b>	Consorzio Skeda (De Angelis D.)
<b>FUR - Funzionario responsabile</b>	Baldelli G.