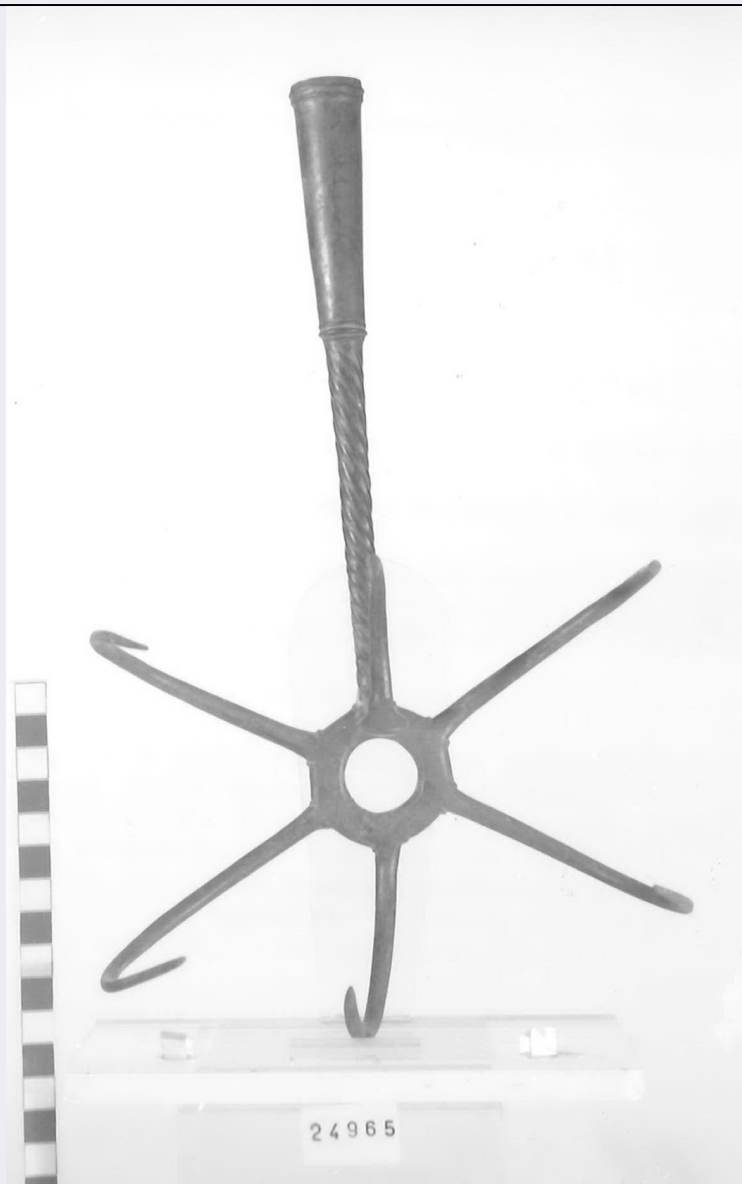


SCHEDA



CD - CODICI

TSK - Tipo di scheda	RA
LIR - Livello di ricerca	P
NCT - CODICE UNIVOCO	
NCTR - Codice regione	11
NCTN - Numero catalogo generale	00090338
ESC - Ente schedatore	S02
ECP - Ente competente	S02

LC - LOCALIZZAZIONE

PVC - LOCALIZZAZIONE GEOGRAFICO-AMMINISTRATIVA

PVCP - Provincia	AN
PVCC - Comune	Ancona

LDC - COLLOCAZIONE SPECIFICA

LDCT - Tipologia	palazzo
LDCQ - Qualificazione	statale

LDCN - Denominazione attuale	Palazzo Ferretti
LDCM - Denominazione raccolta	Museo Archeologico Nazionale delle Marche
LDCS - Specifiche	piano 1: sala 15: vetrina 2 F: ripiano II
UB - UBICAZIONE	
INV - INVENTARIO DI MUSEO O SOPRINTENDENZA	
INVN - Numero	24965
INVD - Data	1970
LA - ALTRE LOCALIZZAZIONI	
TCL - Tipo di Localizzazione	reperimento
PRV - LOCALIZZAZIONE GEOGRAFICO-AMMINISTRATIVA	
PRVP - Provincia	AN
PRVC - Comune	Sirolo
RP - REPERIMENTO	
LGI - COORDINATE I.G.M. O ALTRO	
LGII - Istituto	I.G.M.I.
LGIT - Denominazione tavoletta	Numana
LGIN - Numero foglio	118
LGIQ - Sigla quadrante	IV SE
SPR - Specifiche di reperimento	area Quagliotti/ tomba 64
DSC - DATI DI SCAVO	
DSCD - Data di scavo	1965
OG - OGGETTO	
OGT - OGGETTO	
OGTD - Definizione	creagra
CLS - Classe e produzione	utensili
DT - CRONOLOGIA	
DTZ - CRONOLOGIA GENERICA	
DTZG - Secolo	sec. V a.C.
DTZS - Frazione di secolo	fine
DTS - CRONOLOGIA SPECIFICA	
DTSI - Da	410 a.C.
DTSV - Validità	ca.
DTSF - A	400 a.C.
DTSL - Validità	ca.
DTM - Motivazione cronologia	contesto
AU - DEFINIZIONE CULTURALE	
ATB - AMBITO CULTURALE	
ATBD - Denominazione	Piceno V
ATBM - Motivazione dell'attribuzione	bibliografia

MT - DATI TECNICI	
MTC - Materia e tecnica	bronzo; fusione
MIS - MISURE	
MISU - Unità	cm.
MISL - Larghezza	18.4
MISN - Lunghezza	32.2
CO - CONSERVAZIONE	
STC - STATO DI CONSERVAZIONE	
STCC - Stato di conservazione	integro
TU - CONDIZIONE GIURIDICA E VINCOLI	
CDG - CONDIZIONE GIURIDICA	
CDGG - Indicazione generica	proprietà Stato
CDGS - Indicazione specifica	Ministero per i Beni e le Attività Culturali
DO - FONTI E DOCUMENTI DI RIFERIMENTO	
FTA - FOTOGRAFIE	
FTAX - Genere	documentazione allegata
FTAP - Tipo	fotografia b.n.
FTAN - Codice identificativo	SA AN 217858
BIB - BIBLIOGRAFIA	
BIBX - Genere	bibliografia specifica
BIBA - Autore	Museo Archeologico
BIBD - Anno di edizione	1998
BIBN - V., pp., nn.	p. 141
BIBH - Sigla per citazione	00000288
CM - COMPILAZIONE	
CMP - COMPILAZIONE	
CMPD - Data	1999
CMPN - Nome compilatore	Consorzio Skeda (De Angelis D.)
FUR - Funzionario responsabile	Baldelli G.