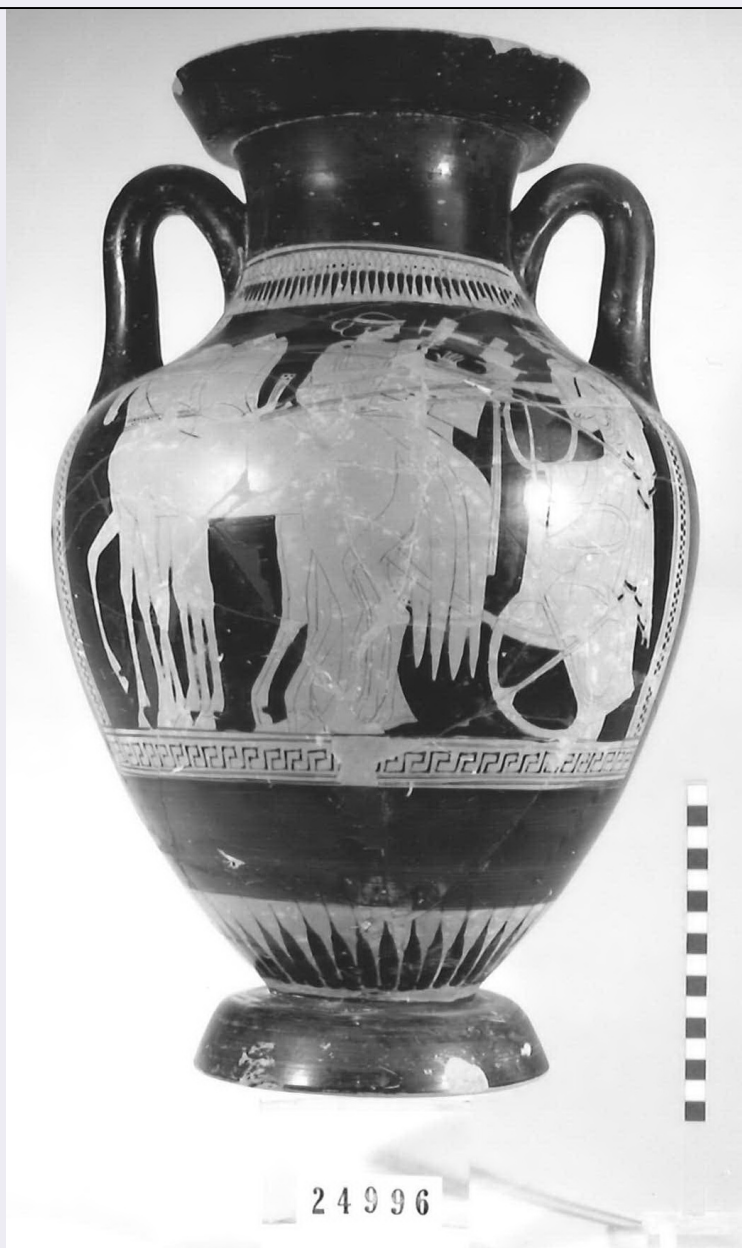


# SCHEDA



## CD - CODICI

TSK - Tipo di scheda RA

LIR - Livello di ricerca P

### NCT - CODICE UNIVOCO

NCTR - Codice regione 11

NCTN - Numero catalogo generale 00090369

ESC - Ente schedatore S02

ECP - Ente competente S02

## LC - LOCALIZZAZIONE

### PVC - LOCALIZZAZIONE GEOGRAFICO-AMMINISTRATIVA

PVCP - Provincia AN

PVCC - Comune Ancona

### LDC - COLLOCAZIONE SPECIFICA

LDCT - Tipologia palazzo

<b>LDCQ - Qualificazione</b>	statale
<b>LDCN - Denominazione attuale</b>	Palazzo Ferretti
<b>LDCM - Denominazione raccolta</b>	Museo Archeologico Nazionale delle Marche
<b>LDCS - Specifiche</b>	piano 1: sala 15: vetrina 2 A: ripiano I

#### UB - UBICAZIONE

##### INV - INVENTARIO DI MUSEO O SOPRINTENDENZA

<b>INVN - Numero</b>	24996
<b>INVD - Data</b>	1970

#### LA - ALTRE LOCALIZZAZIONI

**TCL - Tipo di Localizzazione**      reperimento

##### PRV - LOCALIZZAZIONE GEOGRAFICO-AMMINISTRATIVA

<b>PRVP - Provincia</b>	AN
<b>PRVC - Comune</b>	Sirolo

#### RP - REPERIMENTO

##### LGI - COORDINATE I.G.M. O ALTRO

<b>LGII - Istituto</b>	I.G.M.I.
<b>LGIT - Denominazione tavoletta</b>	Numana
<b>LGIN - Numero foglio</b>	118
<b>LGIQ - Sigla quadrante</b>	IV SE
<b>SPR - Specifiche di reperimento</b>	area Quagliotti/ tomba 64

##### DSC - DATI DI SCAVO

<b>DSCD - Data di scavo</b>	1965
-----------------------------	------

#### OG - OGGETTO

##### OGT - OGGETTO

<b>OGTD - Definizione</b>	anfora panatenaica
<b>CLS - Classe e produzione</b>	ceramica attica a figure rosse

#### DT - CRONOLOGIA

##### DTZ - CRONOLOGIA GENERICA

<b>DTZG - Secolo</b>	sec. V a.C.
----------------------	-------------

##### DTS - CRONOLOGIA SPECIFICA

<b>DTSI - Da</b>	480 a.C.
<b>DTSV - Validità</b>	ca.
<b>DTSF - A</b>	470 a.C.
<b>DTSL - Validità</b>	ca.
<b>DTM - Motivazione cronologia</b>	analisi stilistica

#### DT - CRONOLOGIA

##### DTZ - CRONOLOGIA GENERICA

<b>DTZG - Secolo</b>	sec. V a.C.
<b>DTZS - Frazione di secolo</b>	fine

**DTS - CRONOLOGIA SPECIFICA**

<b>DTSI - Da</b>	510 a.C.
<b>DTSV - Validità</b>	ca.
<b>DTSF - A</b>	500 a.C.
<b>DTSL - Validità</b>	ca.
<b>DTM - Motivazione cronologia</b>	contesto

**AU - DEFINIZIONE CULTURALE****AUT - AUTORE**

<b>AUTN - Nome scelto</b>	Pittore di Syleus
<b>AUTM - Motivazione dell'attribuzione</b>	analisi stilistica
<b>AUTH - Sigla per citazione</b>	7

**ATB - AMBITO CULTURALE**

<b>ATBD - Denominazione</b>	Piceno V
<b>ATBM - Motivazione dell'attribuzione</b>	bibliografia
<b>AAT - Altre attribuzioni</b>	Pittore di Oinante

**MT - DATI TECNICI**

<b>MTC - Materia e tecnica</b>	argilla depurata; a tornio veloce/ vernice nera
--------------------------------	---

**MIS - MISURE**

<b>MISU - Unità</b>	cm.
<b>MISA - Altezza</b>	50
<b>MISD - Diametro</b>	21.5

**CO - CONSERVAZIONE****STC - STATO DI CONSERVAZIONE**

<b>STCC - Stato di conservazione</b>	ricomposto
<b>STCS - Indicazioni specifiche</b>	lacune sul piede e sull'orlo

**DA - DATI ANALITICI****DES - DESCRIZIONE**

<b>DESO - Indicazioni sull'oggetto</b>	decorazione: lato A - Zeus, Hera e Iris; lato B - Artemis e Apollo
<b>NSC - Notizie storico-critiche</b>	l'anfora risulta pi? antica del contesto tombale nel quale è stata rinvenuta; si tratta probabilmente di un bene di famiglia

**TU - CONDIZIONE GIURIDICA E VINCOLI****CDG - CONDIZIONE GIURIDICA**

<b>CDGG - Indicazione generica</b>	proprietà Stato
<b>CDGS - Indicazione specifica</b>	Ministero per i Beni e le Attività Culturali

**DO - FONTI E DOCUMENTI DI RIFERIMENTO****FTA - FOTOGRAFIE**

<b>FTAX - Genere</b>	documentazione allegata
----------------------	-------------------------

<b>FTAP - Tipo</b>	fotografia b.n.
<b>FTAN - Codice identificativo</b>	SA AN 217939
<b>BIB - BIBLIOGRAFIA</b>	
<b>BIBX - Genere</b>	bibliografia specifica
<b>BIBA - Autore</b>	Lollini D.G.
<b>BIBD - Anno di edizione</b>	1989
<b>BIBI - V., tavv., figg.</b>	f. 28
<b>BIBH - Sigla per citazione</b>	00000298
<b>BIB - BIBLIOGRAFIA</b>	
<b>BIBX - Genere</b>	bibliografia specifica
<b>BIBA - Autore</b>	Paribeni E.
<b>BIBD - Anno di edizione</b>	1991
<b>BIBN - V., pp., nn.</b>	p. 24
<b>BIBI - V., tavv., figg.</b>	f. 25
<b>BIBH - Sigla per citazione</b>	00000213
<b>BIB - BIBLIOGRAFIA</b>	
<b>BIBX - Genere</b>	bibliografia specifica
<b>BIBA - Autore</b>	Paribeni E.
<b>BIBD - Anno di edizione</b>	1992
<b>BIBI - V., tavv., figg.</b>	t. VI
<b>BIBH - Sigla per citazione</b>	00000291
<b>BIB - BIBLIOGRAFIA</b>	
<b>BIBX - Genere</b>	bibliografia specifica
<b>BIBA - Autore</b>	Museo Archeologico
<b>BIBD - Anno di edizione</b>	1998
<b>BIBN - V., pp., nn.</b>	p. 141
<b>BIBH - Sigla per citazione</b>	00000288
<b>CM - COMPILAZIONE</b>	
<b>CMP - COMPILAZIONE</b>	
<b>CMPD - Data</b>	1999
<b>CMPN - Nome compilatore</b>	Consorzio Skeda (De Angelis D.)
<b>FUR - Funzionario responsabile</b>	Baldelli G.