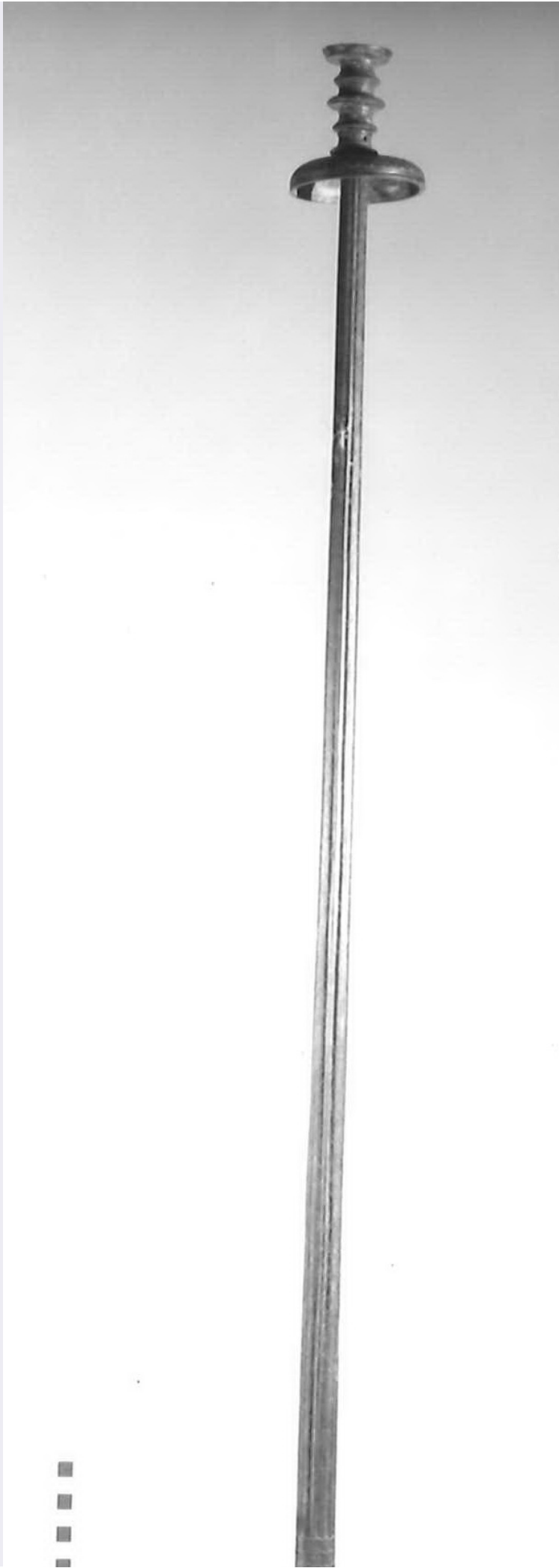


# **SCHEDA**





25001

#### CD - CODICI

TSK - Tipo di scheda	RA
LIR - Livello di ricerca	P
<b>NCT - CODICE UNIVOCO</b>	
NCTR - Codice regione	11
NCTN - Numero catalogo generale	00090374
ESC - Ente schedatore	S02
ECP - Ente competente	S02

#### LC - LOCALIZZAZIONE

##### PVC - LOCALIZZAZIONE GEOGRAFICO-AMMINISTRATIVA

PVCP - Provincia	AN
PVCC - Comune	Ancona

##### LDC - COLLOCAZIONE SPECIFICA

LDCT - Tipologia	palazzo
LDCQ - Qualificazione	statale
LDCN - Denominazione attuale	Palazzo Ferretti
LDCM - Denominazione raccolta	Museo Archeologico Nazionale delle Marche
LDCS - Specifiche	piano 1: sala 15: vetrina 2 C: ripiano II

#### UB - UBICAZIONE

##### INV - INVENTARIO DI MUSEO O SOPRINTENDENZA

INVN - Numero	25001
INVD - Data	1970

#### LA - ALTRE LOCALIZZAZIONI

TCL - Tipo di Localizzazione	reperimento
------------------------------	-------------

##### PRV - LOCALIZZAZIONE GEOGRAFICO-AMMINISTRATIVA

PRVP - Provincia	AN
PRVC - Comune	Sirolo

#### RP - REPERIMENTO

##### LGI - COORDINATE I.G.M. O ALTRO

LGII - Istituto	I.G.M.I.
-----------------	----------

<b>LGIT - Denominazione tavoletta</b>	Numana
<b>LGIN - Numero foglio</b>	118
<b>LGIQ - Sigla quadrante</b>	IV SE
<b>SPR - Specifiche di reperimento</b>	area Quagliotti/ tomba 64
<b>DSC - DATI DI SCAVO</b>	
<b>DSCD - Data di scavo</b>	1965
<b>OG - OGGETTO</b>	
<b>OGT - OGGETTO</b>	
<b>OGTD - Definizione</b>	candelabro
<b>DT - CRONOLOGIA</b>	
<b>DTZ - CRONOLOGIA GENERICA</b>	
<b>DTZG - Secolo</b>	secc. VI-V
<b>DTS - CRONOLOGIA SPECIFICA</b>	
<b>DTSI - Da</b>	599 a.C.
<b>DTSV - Validità</b>	ca.
<b>DTSF - A</b>	400 a.C.
<b>DTSL - Validità</b>	ca.
<b>DTM - Motivazione cronologia</b>	analisi stilistica
<b>DT - CRONOLOGIA</b>	
<b>DTZ - CRONOLOGIA GENERICA</b>	
<b>DTZG - Secolo</b>	sec. V a.C.
<b>DTZS - Frazione di secolo</b>	fine
<b>DTS - CRONOLOGIA SPECIFICA</b>	
<b>DTSI - Da</b>	410 a.C.
<b>DTSV - Validità</b>	ca.
<b>DTSF - A</b>	400 a.C.
<b>DTSL - Validità</b>	ca.
<b>DTM - Motivazione cronologia</b>	contesto
<b>AU - DEFINIZIONE CULTURALE</b>	
<b>ATB - AMBITO CULTURALE</b>	
<b>ATBD - Denominazione</b>	Piceno V
<b>ATBM - Motivazione dell'attribuzione</b>	bibliografia
<b>ATB - AMBITO CULTURALE</b>	
<b>ATBD - Denominazione</b>	fabbrica etrusca
<b>ATBM - Motivazione dell'attribuzione</b>	analisi stilistica
<b>MT - DATI TECNICI</b>	
<b>MTC - Materia e tecnica</b>	bronzo; fusione
<b>MIS - MISURE</b>	
<b>MISU - Unità</b>	cm.

<b>MISA - Altezza</b>	114.5
<b>MISS - Spessore</b>	2.8
<b>CO - CONSERVAZIONE</b>	
<b>STC - STATO DI CONSERVAZIONE</b>	
<b>STCC - Stato di conservazione</b>	mutilo
<b>STCS - Indicazioni specifiche</b>	privo della cimasa
<b>DA - DATI ANALITICI</b>	
<b>NSC - Notizie storico-critiche</b>	l'oggetto risulta pi? antico del contesto nel quale è inserito; si tratta probabilmente di un bene di famiglia
<b>TU - CONDIZIONE GIURIDICA E VINCOLI</b>	
<b>CDG - CONDIZIONE GIURIDICA</b>	
<b>CDGG - Indicazione generica</b>	proprietà Stato
<b>CDGS - Indicazione specifica</b>	Ministero per i Beni e le Attività Culturali
<b>DO - FONTI E DOCUMENTI DI RIFERIMENTO</b>	
<b>FTA - FOTOGRAFIE</b>	
<b>FTAX - Genere</b>	documentazione allegata
<b>FTAP - Tipo</b>	fotografia b.n.
<b>FTAN - Codice identificativo</b>	SA AN 218290
<b>BIB - BIBLIOGRAFIA</b>	
<b>BIBX - Genere</b>	bibliografia specifica
<b>BIBA - Autore</b>	Museo Archeologico
<b>BIBD - Anno di edizione</b>	1998
<b>BIBN - V., pp., nn.</b>	p. 141
<b>BIBH - Sigla per citazione</b>	00000288
<b>CM - COMPILAZIONE</b>	
<b>CMP - COMPILAZIONE</b>	
<b>CMPD - Data</b>	1999
<b>CMPN - Nome compilatore</b>	Consorzio Skeda (De Angelis D.)
<b>FUR - Funzionario responsabile</b>	Baldelli G.