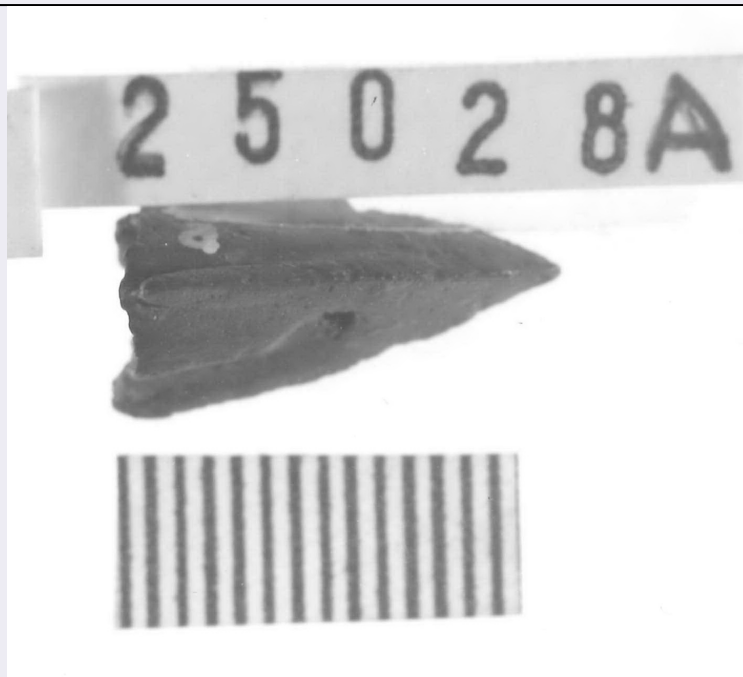


SCHEDA



CD - CODICI

TSK - Tipo di scheda RA

LIR - Livello di ricerca P

NCT - CODICE UNIVOCO

NCTR - Codice regione 11

NCTN - Numero catalogo generale 00090403

ESC - Ente schedatore S02

ECP - Ente competente S02

LC - LOCALIZZAZIONE

PVC - LOCALIZZAZIONE GEOGRAFICO-AMMINISTRATIVA

PVCP - Provincia AN

PVCC - Comune Ancona

LDC - COLLOCAZIONE SPECIFICA

LDCT - Tipologia palazzo

LDCQ - Qualificazione statale

LDCN - Denominazione attuale Palazzo Ferretti

LDCM - Denominazione raccolta Museo Archeologico Nazionale delle Marche

LDCS - Specifiche piano 1: sala 15: vetrina 2 B: ripiano I

UB - UBICAZIONE

INV - INVENTARIO DI MUSEO O SOPRINTENDENZA

INVN - Numero 25028 a

INVD - Data 1970

LA - ALTRE LOCALIZZAZIONI

TCL - Tipo di Localizzazione reperimento

PRV - LOCALIZZAZIONE GEOGRAFICO-AMMINISTRATIVA

| | |
|-------------------------|--------|
| PRVP - Provincia | AN |
| PRVC - Comune | Sirolo |

RP - REPERIMENTO**LGI - COORDINATE I.G.M. O ALTRO**

| | |
|--|---------------------------|
| LGII - Istituto | I.G.M.I. |
| LGIT - Denominazione tavoletta | Numana |
| LGIN - Numero foglio | 118 |
| LGIQ - Sigla quadrante | IV SE |
| SPR - Specifiche di reperimento | area Quagliotti/ tomba 64 |

DSC - DATI DI SCAVO

| | |
|-----------------------------|------|
| DSCD - Data di scavo | 1965 |
|-----------------------------|------|

OG - OGGETTO**OGT - OGGETTO**

| | |
|----------------------------------|------------------|
| OGTD - Definizione | punta di freccia |
| CLS - Classe e produzione | armi |

DT - CRONOLOGIA**DTZ - CRONOLOGIA GENERICA**

| | |
|----------------------------------|-------------|
| DTZG - Secolo | sec. V a.C. |
| DTZS - Frazione di secolo | fine |

DTS - CRONOLOGIA SPECIFICA

| | |
|------------------------|----------|
| DTSI - Da | 410 a.C. |
| DTSV - Validità | ca. |
| DTSF - A | 400 a.C. |
| DTSL - Validità | ca. |

| | |
|-------------------------------------|----------|
| DTM - Motivazione cronologia | contesto |
|-------------------------------------|----------|

AU - DEFINIZIONE CULTURALE**ATB - AMBITO CULTURALE**

| | |
|---|--------------|
| ATBD - Denominazione | Piceno V |
| ATBM - Motivazione dell'attribuzione | bibliografia |

MT - DATI TECNICI

| | |
|--------------------------------|-----------------|
| MTC - Materia e tecnica | bronzo; fusione |
|--------------------------------|-----------------|

MIS - MISURE

| | |
|-------------------------|-----|
| MISU - Unità | cm. |
| MISL - Larghezza | 0.8 |
| MISN - Lunghezza | 1.6 |

CO - CONSERVAZIONE**STC - STATO DI CONSERVAZIONE**

| | |
|--------------------------------------|--------|
| STCC - Stato di conservazione | mutilo |
|--------------------------------------|--------|

| | |
|--|--|
| STCS - Indicazioni specifiche | lacuna su un angolo |
| TU - CONDIZIONE GIURIDICA E VINCOLI | |
| CDG - CONDIZIONE GIURIDICA | |
| CDGG - Indicazione generica | proprietà Stato |
| CDGS - Indicazione specifica | Ministero per i Beni e le Attività Culturali |
| DO - FONTI E DOCUMENTI DI RIFERIMENTO | |
| FTA - FOTOGRAFIE | |
| FTAX - Genere | documentazione allegata |
| FTAP - Tipo | fotografia b.n. |
| FTAN - Codice identificativo | SA AN 217897 |
| BIB - BIBLIOGRAFIA | |
| BIBX - Genere | bibliografia specifica |
| BIBA - Autore | Museo Archeologico |
| BIBD - Anno di edizione | 1998 |
| BIBN - V., pp., nn. | p. 141 |
| BIBH - Sigla per citazione | 00000288 |
| CM - COMPILAZIONE | |
| CMP - COMPILAZIONE | |
| CMPD - Data | 1999 |
| CMPN - Nome compilatore | Consorzio Skeda (De Angelis D.) |
| FUR - Funzionario responsabile | Baldelli G. |