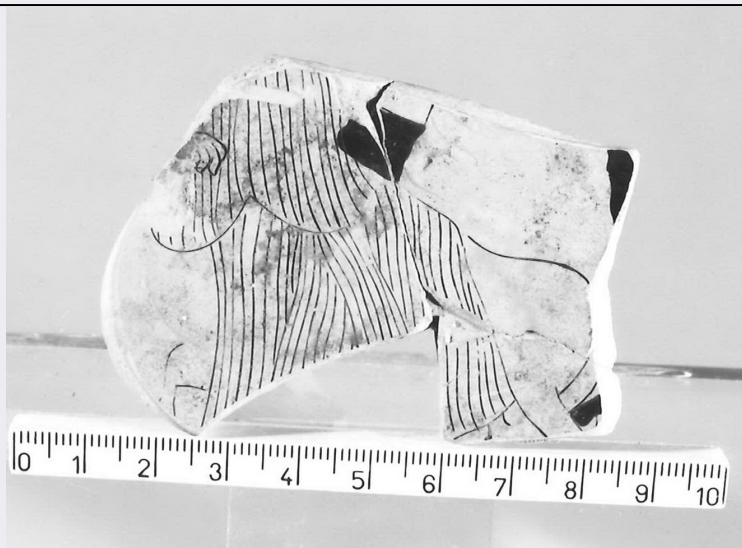


SCHEDA



CD - CODICI

TSK - Tipo di scheda	RA
LIR - Livello di ricerca	P
NCT - CODICE UNIVOCO	
NCTR - Codice regione	11
NCTN - Numero catalogo generale	00090551
ESC - Ente schedatore	S02
ECP - Ente competente	S02

LC - LOCALIZZAZIONE

PVC - LOCALIZZAZIONE GEOGRAFICO-AMMINISTRATIVA

PVCP - Provincia	AN
PVCC - Comune	Ancona

LDC - COLLOCAZIONE SPECIFICA

LDCT - Tipologia	palazzo
LDCQ - Qualificazione	statale
LDCN - Denominazione attuale	Palazzo Ferretti
LDCU - Indirizzo	via Ferretti, 1
LDCM - Denominazione raccolta	Museo Archeologico Nazionale delle Marche
LDCS - Specifiche	piano 1: sala 14: vetrina 3 A: ripiano I

UB - UBICAZIONE

INV - INVENTARIO DI MUSEO O SOPRINTENDENZA

INVN - Numero	60929
INVD - Data	1999

LA - ALTRE LOCALIZZAZIONI

TCL - Tipo di Localizzazione	reperimento
------------------------------	-------------

PRV - LOCALIZZAZIONE GEOGRAFICO-AMMINISTRATIVA

PRVP - Provincia	PU
PRVC - Comune	Pesaro
PRVL - Località	Pesaro
RP - REPERIMENTO	
LGI - COORDINATE I.G.M. O ALTRO	
LGII - Istituto	I.G.M.
LGIT - Denominazione tavoletta	Pesaro
LGIN - Numero foglio	108
LGIQ - Sigla quadrante	I SE
LGC - PARTICELLE CATASTALI	
LGCC - Comune	&
LGCM - Foglio	&
LGCR - Particelle	&
SPR - Specifiche di reperimento	abitato preromano
DSC - DATI DI SCAVO	
DSCA - Autori dello scavo	Luni M.
DSCD - Data di scavo	1977
OG - OGGETTO	
OGT - OGGETTO	
OGTD - Definizione	kylix/ frammento
CLS - Classe e produzione	ceramica attica a figure rosse
DT - CRONOLOGIA	
DTZ - CRONOLOGIA GENERICA	
DTZG - Secolo	sec. V a.C.
DTZS - Frazione di secolo	secondo quarto
DTS - CRONOLOGIA SPECIFICA	
DTSI - Da	475 a.C.
DTSV - Validità	ca.
DTSF - A	450 a.C.
DTSL - Validità	ca.
DTM - Motivazione cronologia	bibliografia
DTM - Motivazione cronologia	analisi stilistica
AU - DEFINIZIONE CULTURALE	
AUT - AUTORE	
AUTA - Dati anagrafici	Pittore di Pentesilea
AUTS - Riferimento all'autore	bottega
AUTR - Riferimento all'intervento	analisi stilistica
ATB - AMBITO CULTURALE	
ATBD - Denominazione	Piceno IV B

ATBM - Motivazione dell'attribuzione	bibliografia
ATBM - Motivazione dell'attribuzione	analisi stilistica
MT - DATI TECNICI	
MTC - Materia e tecnica	argilla; a tornio veloce; verniciatura
MTC - Materia e tecnica	vernice nera lucente e vernice arancione diluita
MIS - MISURE	
MISU - Unità	cm.
MISL - Larghezza	7.5
MISN - Lunghezza	8
CO - CONSERVAZIONE	
STC - STATO DI CONSERVAZIONE	
STCC - Stato di conservazione	frammentario
STCS - Indicazioni specifiche	ricomposto da tre frammenti, manca di una parte della vasca, dell'orlo e del piede.
DA - DATI ANALITICI	
DES - DESCRIZIONE	
DESO - Indicazioni sull'oggetto	al centro personaggio femminile (Europa) vestito di chitone seduto su un toro che avanza verso destra. Le pieghe del pannello sono rese con sottili linee in vernice nera, i particolari del collo dell'animale sono dipinti con vernice arancione diluita.
TU - CONDIZIONE GIURIDICA E VINCOLI	
CDG - CONDIZIONE GIURIDICA	
CDGG - Indicazione generica	proprietà Stato
CDGS - Indicazione specifica	Ministero per i Beni e le Attività Culturali
DO - FONTI E DOCUMENTI DI RIFERIMENTO	
FTA - FOTOGRAFIE	
FTAX - Genere	documentazione allegata
FTAP - Tipo	fotografia b.n.
FTAN - Codice identificativo	SA AN 217527
FTA - FOTOGRAFIE	
FTAX - Genere	documentazione esistente
FTAP - Tipo	fotografia b.n.
FTAN - Codice identificativo	SA AN 235747
BIB - BIBLIOGRAFIA	
BIBX - Genere	bibliografia specifica
BIBA - Autore	Ceramica attica
BIBD - Anno di edizione	1991
BIBN - V., pp., nn.	pp. 68-69
BIBI - V., tavv., figg.	fig. 2
BIBH - Sigla per citazione	00000199

BIB - BIBLIOGRAFIA

BIBX - Genere	bibliografia specifica
BIBA - Autore	Luni M.
BIBD - Anno di edizione	1984
BIBN - V., pp., nn.	pp. 140-143
BIBH - Sigla per citazione	00000440

BIB - BIBLIOGRAFIA

BIBX - Genere	bibliografia specifica
BIBA - Autore	Luni M.
BIBD - Anno di edizione	1992
BIBN - V., pp., nn.	pp. 333-335
BIBI - V., tavv., figg.	fig. 4 a-b
BIBH - Sigla per citazione	00000370

BIB - BIBLIOGRAFIA

BIBX - Genere	bibliografia specifica
BIBA - Autore	Piceni Popolo Europa
BIBD - Anno di edizione	1999
BIBN - V., pp., nn.	p. 274, n. 596
BIBI - V., tavv., figg.	fig. 596
BIBH - Sigla per citazione	00000445

MST - MOSTRE

MSTT - Titolo	Piceni. Popolo d'Europa
MSTL - Luogo	Francoforte
MSTD - Data	1999/ 2000

MST - MOSTRE

MSTT - Titolo	Piceni. Popolo d'Europa
MSTL - Luogo	Ascoli Piceno
MSTD - Data	2000

CM - COMPILAZIONE**CMP - COMPILAZIONE**

CMPD - Data	2000
CMPN - Nome compilatore	Consorzio Skeda (De Angelis D.)

FUR - Funzionario responsabile	Baldelli G.
---------------------------------------	-------------

AGG - AGGIORNAMENTO

AGGD - Data	2000
AGGN - Nome revisore	Pignocchi G.

ISP - ISPEZIONI

ISPD - Data	2001
ISPN - Funzionario responsabile	Baldelli G.