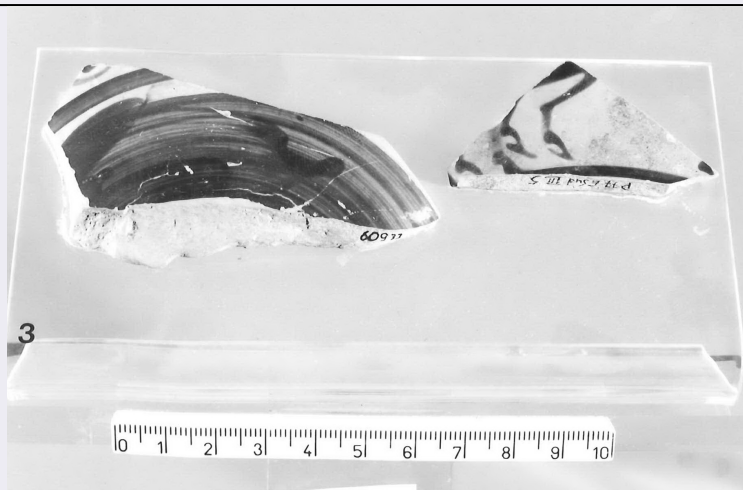


# SCHEDA



## CD - CODICI

TSK - Tipo di scheda RA

LIR - Livello di ricerca P

### NCT - CODICE UNIVOCO

NCTR - Codice regione 11

NCTN - Numero catalogo generale 00090554

ESC - Ente schedatore S02

ECP - Ente competente S02

## LC - LOCALIZZAZIONE

### PVC - LOCALIZZAZIONE GEOGRAFICO-AMMINISTRATIVA

PVCP - Provincia AN

PVCC - Comune Ancona

PVCL - Località Ancona

### LDC - COLLOCAZIONE SPECIFICA

LDCT - Tipologia palazzo

LDCQ - Qualificazione statale

LDCN - Denominazione attuale Palazzo Ferretti

LDCU - Indirizzo via Ferretti, 1

LDCM - Denominazione raccolta Museo Archeologico Nazionale delle Marche

LDCS - Specifiche piano 1: sala 14: vetrina 3 A: ripiano I

## UB - UBICAZIONE

### INV - INVENTARIO DI MUSEO O SOPRINTENDENZA

INVN - Numero 60933

INVD - Data 1999

## LA - ALTRE LOCALIZZAZIONI

TCL - Tipo di Localizzazione reperimento

### PRV - LOCALIZZAZIONE GEOGRAFICO-AMMINISTRATIVA

PRVP - Provincia PU

<b>PRVC - Comune</b>	Pesaro
<b>RP - REPERIMENTO</b>	
<b>LGI - COORDINATE I.G.M. O ALTRO</b>	
<b>LGII - Istituto</b>	I.G.M.
<b>LGIT - Denominazione tavoletta</b>	Pesaro
<b>LGIN - Numero foglio</b>	108
<b>LGIQ - Sigla quadrante</b>	I SE
<b>LGC - PARTICELLE CATASTALI</b>	
<b>LGCC - Comune</b>	&
<b>LGCM - Foglio</b>	&
<b>LGCR - Particelle</b>	&
<b>SPR - Specifiche di reperimento</b>	abitato/ A III
<b>DSC - DATI DI SCAVO</b>	
<b>DSCA - Autori dello scavo</b>	Luni M.
<b>DSCD - Data di scavo</b>	1977
<b>OG - OGGETTO</b>	
<b>OGT - OGGETTO</b>	
<b>OGTD - Definizione</b>	cup skyphos/ frammento
<b>CLS - Classe e produzione</b>	ceramica attica a figure nere
<b>DT - CRONOLOGIA</b>	
<b>DTZ - CRONOLOGIA GENERICA</b>	
<b>DTZG - Secolo</b>	sec. V a.C.
<b>DTZS - Frazione di secolo</b>	primo quarto
<b>DTS - CRONOLOGIA SPECIFICA</b>	
<b>DTSI - Da</b>	480 a.C.
<b>DTSV - Validità</b>	ca.
<b>DTSF - A</b>	470 a.C.
<b>DTSL - Validità</b>	ca.
<b>DTM - Motivazione cronologia</b>	bibliografia
<b>DTM - Motivazione cronologia</b>	analisi stilistica
<b>AU - DEFINIZIONE CULTURALE</b>	
<b>ATB - AMBITO CULTURALE</b>	
<b>ATBD - Denominazione</b>	Piceno IV B
<b>ATBM - Motivazione dell'attribuzione</b>	bibliografia
<b>ATBM - Motivazione dell'attribuzione</b>	analisi stilistica
<b>MT - DATI TECNICI</b>	
<b>MTC - Materia e tecnica</b>	argilla; a tornio veloce; vernice nera
<b>MTC - Materia e tecnica</b>	vernice nera lucente
<b>MIS - MISURE</b>	

MISU - Unità	cm.
MISL - Larghezza	4.7
MISN - Lunghezza	8.5
<b>CO - CONSERVAZIONE</b>	
<b>STC - STATO DI CONSERVAZIONE</b>	
STCC - Stato di conservazione	frammentario
STCS - Indicazioni specifiche	2 frammenti non ricomponibili, si conserva parte del fondo e della vasca
<b>DA - DATI ANALITICI</b>	
<b>DES - DESCRIZIONE</b>	
DESO - Indicazioni sull'oggetto	sulla parte si conservano due zampe di cavallo
<b>TU - CONDIZIONE GIURIDICA E VINCOLI</b>	
<b>CDG - CONDIZIONE GIURIDICA</b>	
CDGG - Indicazione generica	proprietà Stato
CDGS - Indicazione specifica	Ministero per i Beni e le Attività Culturali
<b>DO - FONTI E DOCUMENTI DI RIFERIMENTO</b>	
<b>FTA - FOTOGRAFIE</b>	
FTAX - Genere	documentazione allegata
FTAP - Tipo	fotografia b.n.
FTAN - Codice identificativo	SA AN 217526
<b>FTA - FOTOGRAFIE</b>	
FTAX - Genere	documentazione esistente
FTAP - Tipo	fotografia b.n.
FTAN - Codice identificativo	SA AN 235745
<b>BIB - BIBLIOGRAFIA</b>	
BIBX - Genere	bibliografia specifica
BIBA - Autore	Luni M.
BIBD - Anno di edizione	1984
BIBN - V., pp., nn.	pp. 138-144
BIBH - Sigla per citazione	00000440
<b>BIB - BIBLIOGRAFIA</b>	
BIBX - Genere	bibliografia specifica
BIBA - Autore	Luni M.
BIBD - Anno di edizione	1992
BIBN - V., pp., nn.	pp. 332-334
BIBI - V., tavv., figg.	fig. 3d
BIBH - Sigla per citazione	00000370
<b>BIB - BIBLIOGRAFIA</b>	
BIBX - Genere	bibliografia specifica
BIBA - Autore	Piceni Popolo Europa

<b>BIBD - Anno di edizione</b>	1999
<b>BIBN - V., pp., nn.</b>	p. 274, n. 594
<b>BIBI - V., tavv., figg.</b>	fig. 594
<b>BIBH - Sigla per citazione</b>	00000445
<b>MST - MOSTRE</b>	
<b>MSTT - Titolo</b>	Piceni. Popolo d'Europa
<b>MSTL - Luogo</b>	Francoforte
<b>MSTD - Data</b>	1999/ 2000
<b>MST - MOSTRE</b>	
<b>MSTT - Titolo</b>	Piceni. Popolo d'Europa
<b>MSTL - Luogo</b>	Ascoli Piceno
<b>MSTD - Data</b>	2000
<b>CM - COMPILAZIONE</b>	
<b>CMP - COMPILAZIONE</b>	
<b>CMPD - Data</b>	1999
<b>CMPN - Nome compilatore</b>	Consorzio Skeda (De Angelis D.)
<b>FUR - Funzionario responsabile</b>	Baldelli G.
<b>AGG - AGGIORNAMENTO</b>	
<b>AGGD - Data</b>	2000
<b>AGGN - Nome revisore</b>	Pignocchi G.
<b>ISP - ISPEZIONI</b>	
<b>ISPD - Data</b>	2001
<b>ISPN - Funzionario responsabile</b>	Baldelli G.