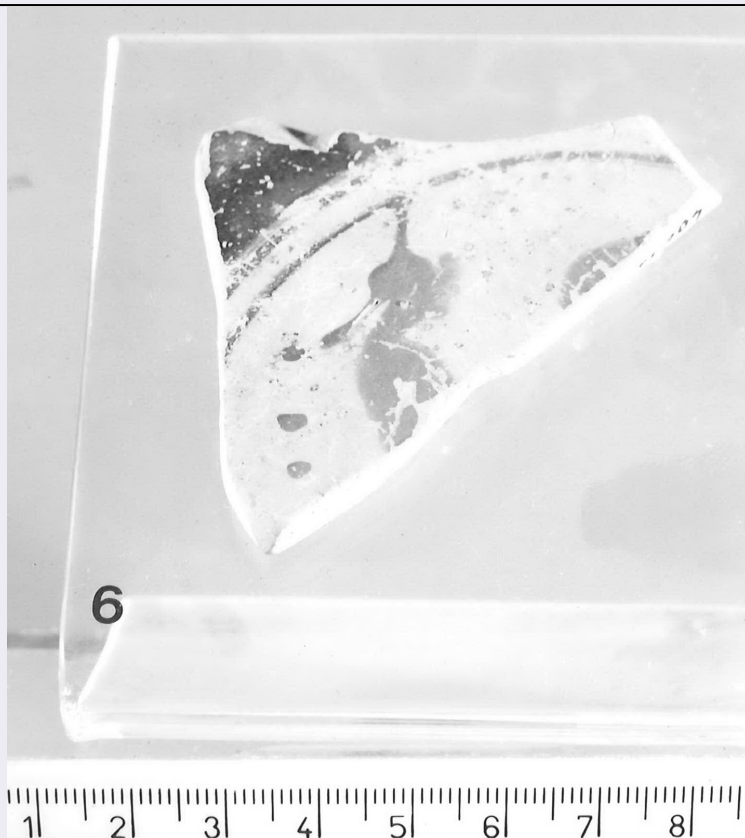


SCHEDA



CD - CODICI

TSK - Tipo di scheda RA

LIR - Livello di ricerca P

NCT - CODICE UNIVOCO

NCTR - Codice regione 11

NCTN - Numero catalogo generale 00090556

ESC - Ente schedatore S02

ECP - Ente competente S02

LC - LOCALIZZAZIONE

PVC - LOCALIZZAZIONE GEOGRAFICO-AMMINISTRATIVA

PVCP - Provincia AN

PVCC - Comune Ancona

LDC - COLLOCAZIONE SPECIFICA

LDCT - Tipologia palazzo

LDCQ - Qualificazione statale

LDCN - Denominazione attuale Palazzo Ferretti

LDCM - Denominazione raccolta Museo Archeologico Nazionale delle Marche

LDCS - Specifiche piano 1: sala 14: vetrina 3 A: ripiano II

UB - UBICAZIONE

INV - INVENTARIO DI MUSEO O SOPRINTENDENZA

INVN - Numero	40634
INVD - Data	1986
LA - ALTRE LOCALIZZAZIONI	
TCL - Tipo di Localizzazione	reperimento
PRV - LOCALIZZAZIONE GEOGRAFICO-AMMINISTRATIVA	
PRVP - Provincia	MC
PRVC - Comune	Porto Recanati
PRVL - Località	Montatrice
RP - REPERIMENTO	
LGI - COORDINATE I.G.M. O ALTRO	
LGII - Istituto	I.G.M.I.
LGIT - Denominazione tavoletta	Loreto
LGIN - Numero foglio	118
LGIQ - Sigla quadrante	III NE
SPR - Specifiche di reperimento	abitato/ E6
DSC - DATI DI SCAVO	
DSCD - Data di scavo	1977
OG - OGGETTO	
OGT - OGGETTO	
OGTD - Definizione	kylix/ frammento
CLS - Classe e produzione	ceramica attica a figure nere
DT - CRONOLOGIA	
DTZ - CRONOLOGIA GENERICA	
DTZG - Secolo	sec. V a.C.
DTS - CRONOLOGIA SPECIFICA	
DTSI - Da	490 a.C.
DTSV - Validità	ca.
DTSF - A	480 a.C.
DTSL - Validità	ca.
DTM - Motivazione cronologia	bibliografia
AU - DEFINIZIONE CULTURALE	
AUT - AUTORE	
AUTN - Nome scelto	Pittore di Haimon
AUTS - Riferimento all'autore	gruppo
AUTM - Motivazione dell'attribuzione	analisi stilistica
AUTH - Sigla per citazione	19
ATB - AMBITO CULTURALE	
ATBD - Denominazione	Piceno IV B
ATBM - Motivazione dell'attribuzione	bibliografia

MT - DATI TECNICI

MTC - Materia e tecnica argilla depurata; a tornio veloce/ vernice nera

MIS - MISURE

MISU - Unità cm.

MISL - Larghezza 6.1

MISN - Lunghezza 5.6

CO - CONSERVAZIONE**STC - STATO DI CONSERVAZIONE**

STCC - Stato di conservazione frammentario

STCS - Indicazioni specifiche frammento della vasca

DA - DATI ANALITICI**DES - DESCRIZIONE**

DESO - Indicazioni sull'oggetto decorazione figurata: I - cavaliere verso destra; E - quadriga (?)

TU - CONDIZIONE GIURIDICA E VINCOLI**CDG - CONDIZIONE GIURIDICA**

CDGG - Indicazione generica proprietà Stato

CDGS - Indicazione specifica Ministero per i Beni e le Attività Culturali

DO - FONTI E DOCUMENTI DI RIFERIMENTO**FTA - FOTOGRAFIE**

FTAX - Genere documentazione allegata

FTAP - Tipo fotografia b.n.

FTAN - Codice identificativo SA AN 217534

BIB - BIBLIOGRAFIA

BIBX - Genere bibliografia specifica

BIBA - Autore Ceramica attica

BIBD - Anno di edizione 1991

BIBN - V., pp., nn. p. 126 n. 1

BIBI - V., tavv., figg. f. 1

BIBH - Sigla per citazione 00000236

BIB - BIBLIOGRAFIA

BIBX - Genere bibliografia specifica

BIBA - Autore Museo Archeologico

BIBD - Anno di edizione 1998

BIBN - V., pp., nn. p. 129

BIBH - Sigla per citazione 00000288

CM - COMPILAZIONE**CMP - COMPILAZIONE**

CMPD - Data 1999

CMPN - Nome compilatore Consorzio Skeda (De Angelis D.)

