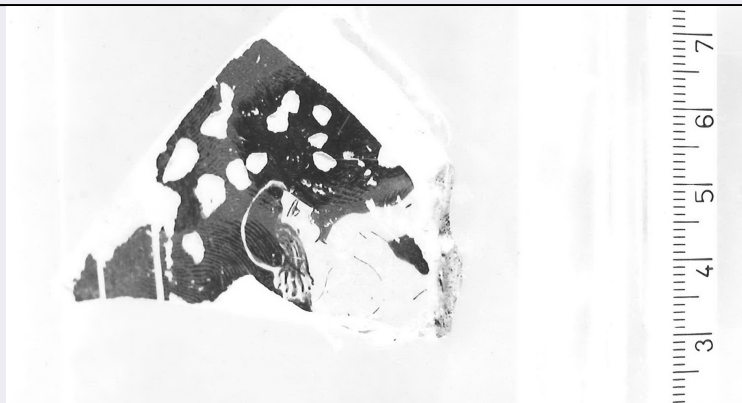


SCHEDA



CD - CODICI

TSK - Tipo di scheda RA

LIR - Livello di ricerca P

NCT - CODICE UNIVOCO

NCTR - Codice regione 11

NCTN - Numero catalogo generale 00090558

ESC - Ente schedatore S02

ECP - Ente competente S02

LC - LOCALIZZAZIONE

PVC - LOCALIZZAZIONE GEOGRAFICO-AMMINISTRATIVA

PVCP - Provincia AN

PVCC - Comune Ancona

LDC - COLLOCAZIONE SPECIFICA

LDCT - Tipologia palazzo

LDCQ - Qualificazione statale

LDCN - Denominazione attuale Palazzo Ferretti

LDCM - Denominazione raccolta Museo Archeologico Nazionale delle Marche

LDCS - Specifiche piano 1: sala 14: vetrina 3 A: ripiano II

UB - UBICAZIONE

INV - INVENTARIO DI MUSEO O SOPRINTENDENZA

INVN - Numero 40636

INVD - Data 1986

LA - ALTRE LOCALIZZAZIONI

TCL - Tipo di Localizzazione reperimento

PRV - LOCALIZZAZIONE GEOGRAFICO-AMMINISTRATIVA

PRVP - Provincia MC

PRVC - Comune Porto Recanati

PRVL - Località Montatrice

RP - REPERIMENTO

LGI - COORDINATE I.G.M. O ALTRO

LGII - Istituto	I.G.M.I.
LGIT - Denominazione tavoletta	Loreto
LGIN - Numero foglio	118
LGIQ - Sigla quadrante	III NE
SPR - Specifiche di reperimento	abitato appenninico/ sporadico

DSC - DATI DI SCAVO

DSCD - Data di scavo	1978
-----------------------------	------

OG - OGGETTO**OGT - OGGETTO**

OGTD - Definizione	cratere a calice/ frammento
CLS - Classe e produzione	ceramica attica a figure rosse

DT - CRONOLOGIA**DTZ - CRONOLOGIA GENERICA**

DTZG - Secolo	sec. V a.C.
----------------------	-------------

DTS - CRONOLOGIA SPECIFICA

DTSI - Da	460 a.C.
DTSV - Validità	ca.
DTSF - A	460 a.C.
DTSL - Validità	ca.
DTM - Motivazione cronologia	bibliografia

AU - DEFINIZIONE CULTURALE**AUT - AUTORE**

AUTN - Nome scelto	Pittore dei Niobidi
AUTS - Riferimento all'autore	bottega
AUTM - Motivazione dell'attribuzione	analisi stilistica
AUTH - Sigla per citazione	10

ATB - AMBITO CULTURALE

ATBD - Denominazione	Piceno IV B
ATBM - Motivazione dell'attribuzione	bibliografia

MT - DATI TECNICI

MTC - Materia e tecnica	argilla depurata; a tornio veloce/ vernice nera
--------------------------------	---

MIS - MISURE

MISU - Unità	cm.
MISL - Larghezza	4.4
MISN - Lunghezza	6.4

CO - CONSERVAZIONE**STC - STATO DI CONSERVAZIONE**

STCC - Stato di	
------------------------	--

conservazione	frammentario
DA - DATI ANALITICI	
DES - DESCRIZIONE	
DESO - Indicazioni sull'oggetto	decorazione figurata: cavaliere verso destra
TU - CONDIZIONE GIURIDICA E VINCOLI	
CDG - CONDIZIONE GIURIDICA	
CDGG - Indicazione generica	proprietà Stato
CDGS - Indicazione specifica	Ministero per i Beni e le Attività Culturali
DO - FONTI E DOCUMENTI DI RIFERIMENTO	
FTA - FOTOGRAFIE	
FTAX - Genere	documentazione allegata
FTAP - Tipo	fotografia b.n.
FTAN - Codice identificativo	SA AN 217532
BIB - BIBLIOGRAFIA	
BIBX - Genere	bibliografia specifica
BIBA - Autore	Ceramica attica
BIBD - Anno di edizione	1991
BIBN - V., pp., nn.	p. 126 n. 3
BIBI - V., tavv., figg.	f. 3
BIBH - Sigla per citazione	00000236
BIB - BIBLIOGRAFIA	
BIBX - Genere	bibliografia specifica
BIBA - Autore	Museo Archeologico
BIBD - Anno di edizione	1998
BIBN - V., pp., nn.	p. 129
BIBH - Sigla per citazione	00000288
CM - COMPILAZIONE	
CMP - COMPILAZIONE	
CMPD - Data	1999
CMPN - Nome compilatore	Consorzio Skeda (De Angelis D.)
FUR - Funzionario responsabile	Baldelli G.